

三宅島周辺海況情報No.27

東京都島しょ農林水産総合センター大島事業所

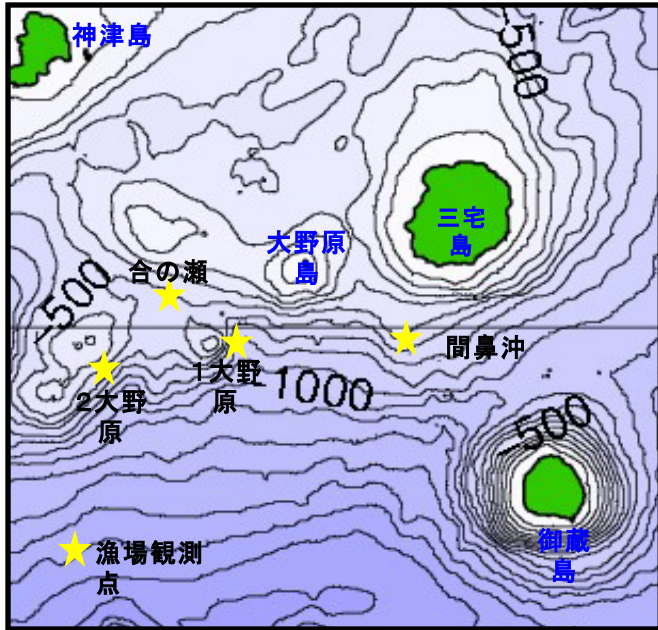


図1 三宅島周辺海洋観測地点

表1 平成23年8月水温観測結果

観測点	合の瀬 (中ノ瀬)	第2大野原	第1大野原	間鼻沖
年月日	H23.8.2	H23.8.2	H23.8.2	H23.8.2
時刻	7:32	8:11	8:39	9:16
緯度 (N)	34° 02'	33° 58'	33° 58'	33° 59'
経度 (E)	139° 15'	139° 11'	139° 18'	139° 27'
流向 / 流速 (kt)	46° / 3.7	33° / 2.8	51° / 2.2	63° / 2.2
水温 (°C)				
0m	28.3	28.4	28.3	28.3
50m	23.8	24.1	25.3	24.9
75m	21.5	22.3	23.1	23.3
100m	20.4	21.0	21.4	22.4
150m	17.9	18.9	19.1	20.8
200m	14.5	16.2	15.7	18.9
250m	13.1	14.2	14.1	16.2
300m	12.1	12.6	13.0	15.1
350m	9.9	—	11.4	13.3
400m	—	—	8.9	10.1

8月2日に調査船「やしお」による三宅島周辺の海洋観測を行いました(図1)。

海況:黒潮は、三宅島付近を北東へ流れた後、房総半島沖を北東に流れています。(図2)。

各観測点の水温は、海面は28℃台、100m深は20~22℃台、200m深は14~18℃台でした(表1)。

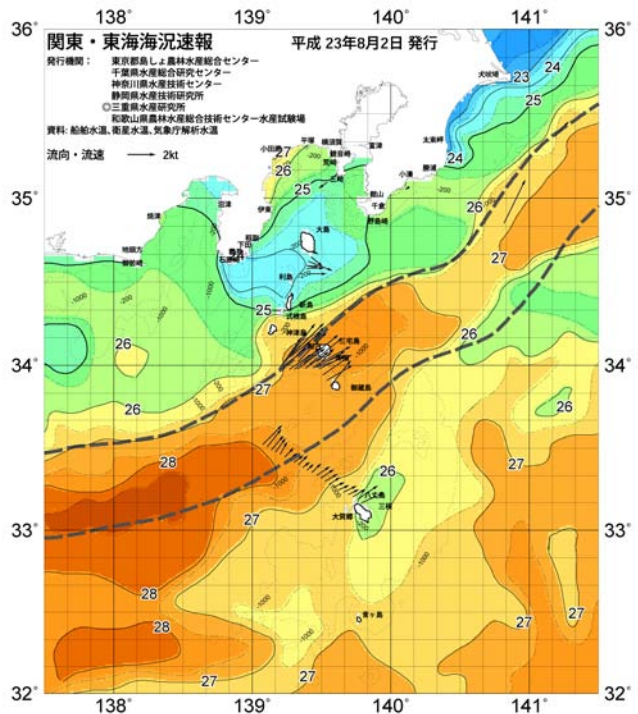


図2 8/2関東・東海海域漁海況速報

* 流向・流速はドップラー潮流計による