

# 令和5年1月大島周辺海況情報

令和5年1月11日

東京都島しょ農林水産総合センター大島事業所

1月10日に調査船「やしお」による大島周辺海洋観測を行いました。

**海況**：黒潮は、紀伊半島沖で大きく離岸し、御前崎沖を北上して34°Nに達した後、御蔵島付近を東流して通過し、房総半島沖を北東に流去していました。表面水温は17.7～19.5℃で、200m深の水温は12.5～15.9℃でした。黒潮からの暖水が波及し、100m以深の水温は先月よりも高くなっています。大島の定地水温は「やや高め」～「高め」（平年差+0.7～+1.7℃）で推移しています。

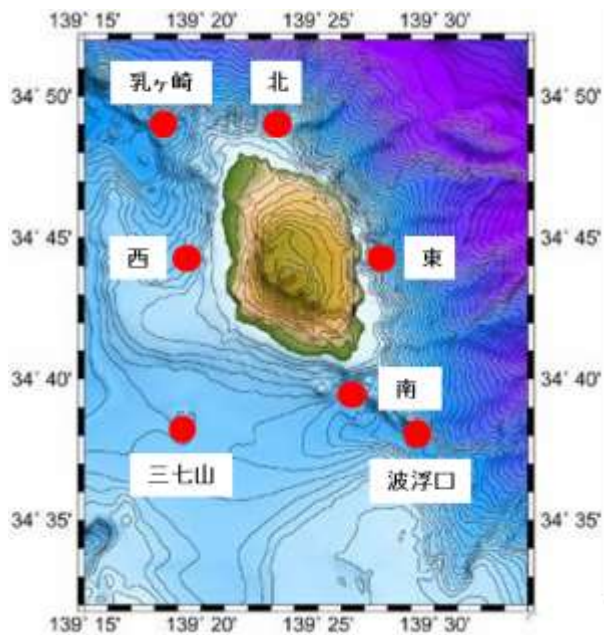


図1 大島周辺海洋観測点

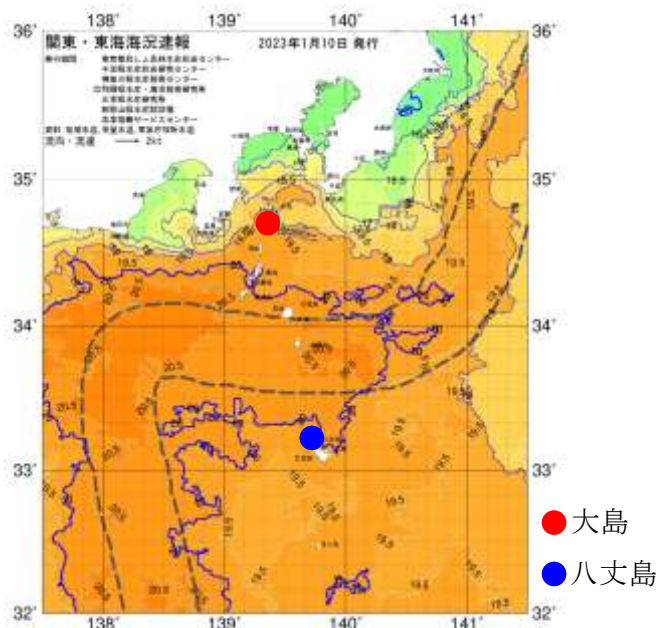


図2 1/10の海況図

表1 1月観測結果

観測点	大島南	波浮口	三七山	大島西	乳ヶ崎	大島北	大島東
年月日	R5.1.10	R5.1.10	R5.1.10	R5.1.10	R5.1.10	R5.1.10	R5.1.10
時刻	8:44	9:08	12:51	12:10	11:24	10:51	10:01
緯度 (N)	34°39'	34°38'	34°38'	34°44'	34°49'	34°49'	34°44'
経度 (E)	139°26'	139°29'	139°19'	139°19'	139°18'	139°23'	139°27'
流向 (°)	98	92	78	47	41	145	286
流速 (kt)	2.4	2.9	2.9	1.1	2.1	0.5	0.6
水温 (°C)							
0m	18.9	18.9	19.5	19.0	18.3	18.2	17.7
50m	18.9	17.5	18.9	18.9	18.3	18.0	16.5
100m	16.2	15.7	17.4	18.3	17.3	15.7	15.2
150m	14.3	14.0	15.6	17.7	14.5	14.4	15.0
200m	13.4	13.3	14.9	15.9	13.9	13.3	12.5
250m	12.3	13.2	12.4	15.0	12.8	10.7	11.4
300m	11.5	12.4	12.3	—	11.4	10.3	11.0
350m	9.7	10.7	—	—	10.7	—	10.5
400m	8.8	8.8	—	—	9.8	—	9.3