

令和6年1月大島周辺海況情報

令和6年1月5日

東京都島しょ農林水産総合センター大島事業所

1月4～5日に、調査船「やしお」による大島周辺海洋観測を行いました。

海況：黒潮は、遠州灘沖で大きく離岸し、石廊崎沖を北上し、三宅島付近を通過して房総半島沖を北東に流去していました。表面水温は18.4～21.0℃で、200m深の水温は14.1～17.3℃でした。黒潮からの暖水波及で大島の南～西側では水温が高くなっています。

大島の定地水温は「高め」(平年差+2.1～+2.3℃)で推移しています。

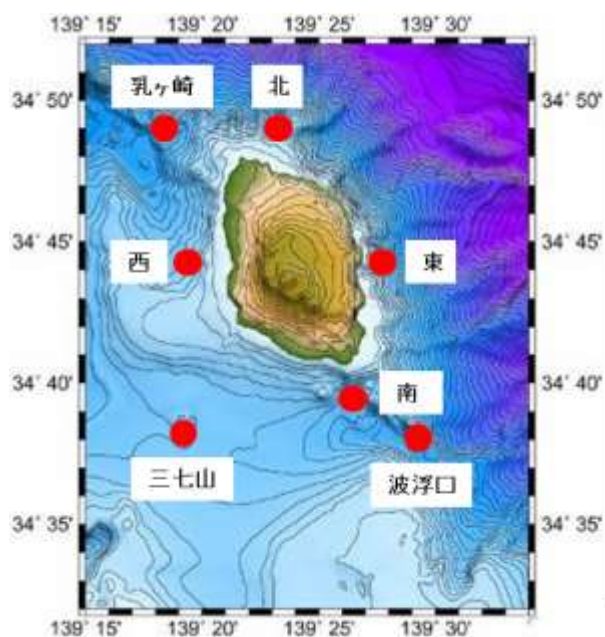


図1 大島周辺海洋観測点

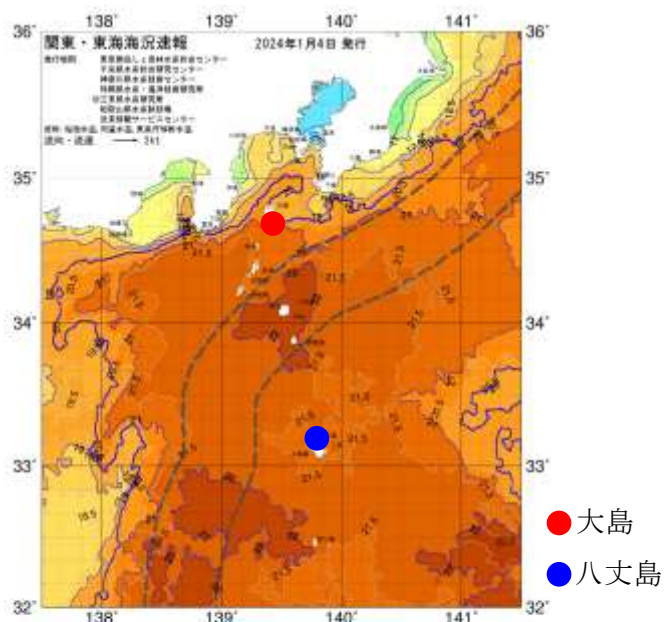


図2 1/4の海況図

表1 1月観測結果

観測点	大島南	波浮口	三七山	大島西	乳ヶ崎	大島北	大島東
年月日	R6.1.4	R6.1.4	R6.1.4	R6.1.4	R6.1.5	R6.1.5	R6.1.5
時刻	8:38	9:08	10:11	11:07	10:18	9:49	8:58
緯度 (N)	34°39'	34°38'	34°38'	34°44'	34°49'	34°49'	34°44'
経度 (E)	139°26'	139°29'	139°19'	139°19'	139°18'	139°23'	139°27'
流向 (°)	108	99	100	27	2.5	48	191
流速 (kt)	2.9	3.1	1.6	1	2	0.3	0.6
水温 (°C)							
0m	20.8	21.0	20.7	20.6	20.0	18.4	18.4
50m	19.3	19.5	19.8	19.3	18.5	18.6	17.3
100m	17.5	17.0	17.7	18.7	16.5	17.3	16.6
150m	16.0	16.3	16.3	18.0	15.0	15.3	16.1
200m	15.0	15.5	15.4	17.3	14.1	14.6	15.2
250m	13.3	13.2	13.6	11.5	12.5	13.4	13.4
300m		11.6	12.2	—	10.5		12.3
350m		10.8	—	—	9.7		10.5
400m			—	—			9.3