

おがさわら 海の情報

2004年2月20日発行 都庁総務局 小笠原支庁 東京都小笠原水産センター
 Vol.6 No.11 100-2101東京都小笠原村父島字清瀬
 2004年2月号 Phone: 04998-2-2545 Fax: 04998-2-2546

小笠原群島周辺海域における海洋観測結果と父島二見湾表層水温の連続観測結果概要等についてお知らせいたします。

- ・沿岸定点観測 聳島列島～母島列島18ポイント。観測は小笠原水産センター調査指導船「興洋(こうよう)」(46t)
- ・二見湾定地水温 毎日午前中1回、父島二見湾内青灯台定点にて表層水温を測定

概要：1月定地水温(図1)は、平年値よりもやや高めのまま暫時減少していったが、30日より急に上昇した。平均では平年より0.8 高かった。2月の沿岸定点観測結果は表1の通りである。小規模な暖水渦の接近と共に調査海域全般で表面から300mにかけて高水温であった(表1の数字の色：赤色は平均値+標準偏差値以上、青色は平均値-標準偏差値以下を示している)。図3は東側測点での、平年との差を等温線図で示した。St14～16の水深300mを中心に-0.5 以上低い所が、St8の水深200mには平年より2 以上高い所があった。

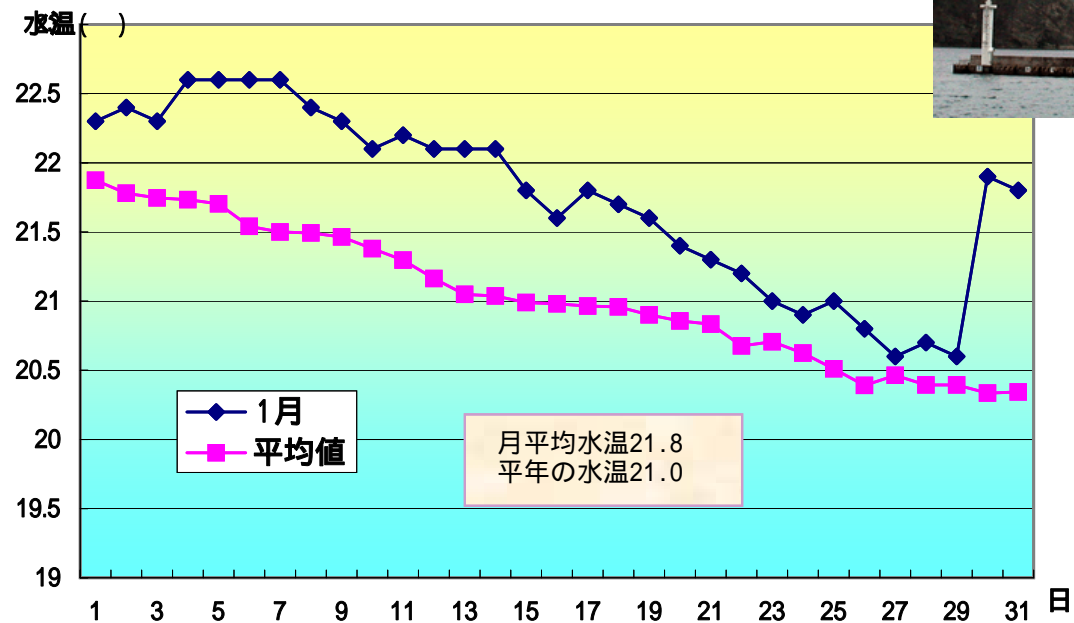


図1 1月の小笠原父島二見湾定地水温記録

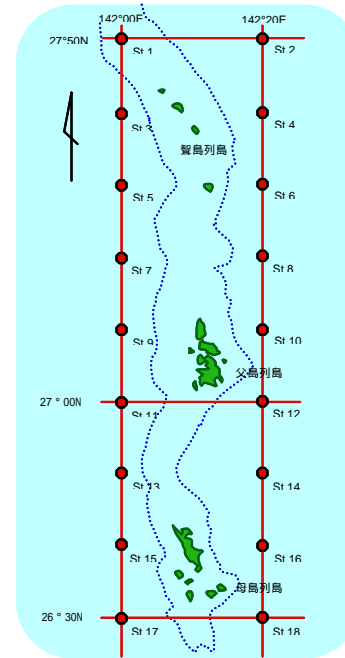


図2 小笠原沿岸観測定点

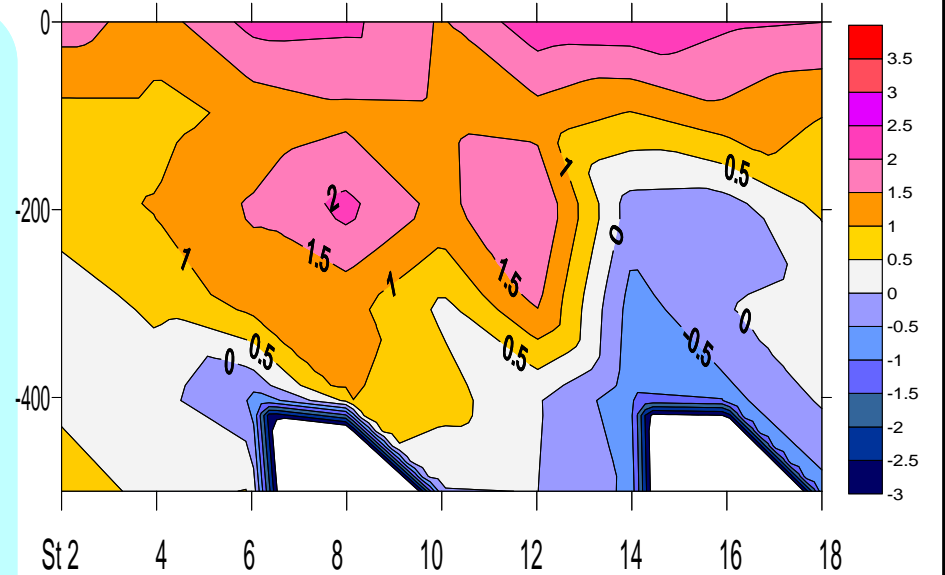


図3 平年差等温線図：縦軸に水深、横軸に小笠原沿岸定線東側のポイント、St2から18までを示した。



表1 2月の小笠原沿岸観測定点観測概要

観測点	St.1	St.2	St.3	St.4	St.5	St.6	St.7	St.8	St.9	
北緯	27° 50	27° 50	27° 40	27° 40	27° 30	27° 30	27° 20	27° 20	27° 10	
東経	142° 00	142° 20	142° 00	142° 20	142° 00	142° 20	142° 00	142° 20	142° 00	
観測日	2月12日	2月12日	2月12日	2月12日	2月12日	2月12日	2月11日	2月11日	2月11日	
気温	16.5	15.9	16.3	17.2	16.2	18.7	17.8	18.2	17.9	
透明度m	43	44	43	39	41	42	38	40	36	
水温	水深0m	20.84	21.72	21.69	21.19	21.60	22.16	21.85	22.23	21.84
	100m	20.10	20.29	20.34	20.40	20.21	20.78	21.26	21.08	21.58
	200m		18.85	19.85	19.15	19.01	19.88	19.31	20.35	20.14
	300m		16.74	17.69	17.41	17.99	18.14	17.75	17.88	17.78
	400m		15.21	14.44	15.11	15.32	14.56	14.45	15.86	15.39
500m			12.95	11.88	12.54	11.94	12.74	11.81	12.61	
観測点	St.10	St.11	St.12	St.13	St.14	St.15	St.16	St.17	St.18	
北緯	27° 10	27° 00	27° 00	26° 50	26° 50	26° 40	26° 40	26° 30	26° 30	
東経	142° 20	142° 00	142° 20	142° 00	142° 20	142° 00	142° 20	142° 00	142° 20	
観測日	2月11日	2月11日	2月11日	2月9日	2月9日	2月9日	2月9日	2月9日	2月9日	
気温	18.3	18.0	18.1	19.4	19.8	19.3	19.7	20.4	19.9	
透明度m	39	46	37	46	48	48	46	50	57	
水温	水深0m	21.79	22.30	22.80	22.28	22.97	22.23	22.80	22.85	22.86
	100m	21.23	21.57	21.25	21.20	20.90	20.82	21.55	21.03	21.31
	200m	19.72	18.78	20.33	19.81	18.04	19.47	17.95	18.45	18.89
	300m	17.07	15.80	18.13	17.08	15.90	16.87	16.49	16.25	16.88
	400m	15.59	13.99	14.93	14.95	13.84	14.18	13.99	14.45	14.90
500m	12.32	11.26	12.16	11.99	11.25	10.64		11.24	11.42	

* 「おがさわら 海の情報」は毎月1回発行しています。バックナンバーのご請求やご意見、ご質問などは、東京都小笠原水産センターまでお気軽にお寄せ下さい。(担当：やまぐち)