

# おがさわら 海の情報

都庁総務局 東京都小笠原水産センター  
 小笠原支庁  
 2004年3月17日発行 Vol.6 No.12 100-2101東京都小笠原村父島字清瀬  
 2004年3月号 Phone: 04998-2-2545 Fax: 04998-2-2546

小笠原群島周辺海域における海洋観測結果と父島二見湾表層水温の連続観測結果概要等についてお知らせいたします。

- ・沿岸定点観測 賀島列島～母島列島18ポイント。観測は小笠原水産センター調査指導船「興洋(こうよう)」(46t)
- ・二見湾定地水温 毎日午前中1回、父島二見湾内青灯台定点にて表層水温を測定

概要：2月定地水温(図1)は、1月30日より急に上昇した後、平年よりも約1 くらい高めで推移した。月平均では平年より1.3 高かった。3月の沿岸定点観測結果は表1の通りである。暖水渦が抜けた調査海域の北東側では低く、St12以南では、表面から水深100mにかけて平年よりも高水温であった(表1の数字の色：赤色は平均値+標準偏差値以上、青色は平均値-標準偏差値以下を示している)。図3は東側測点での、平年との差を等温線図で示した。St12～18の表面から水深200mを中心に平年よりも高い所が、またSt10の水深500mには平年より2 以上高い所があった。

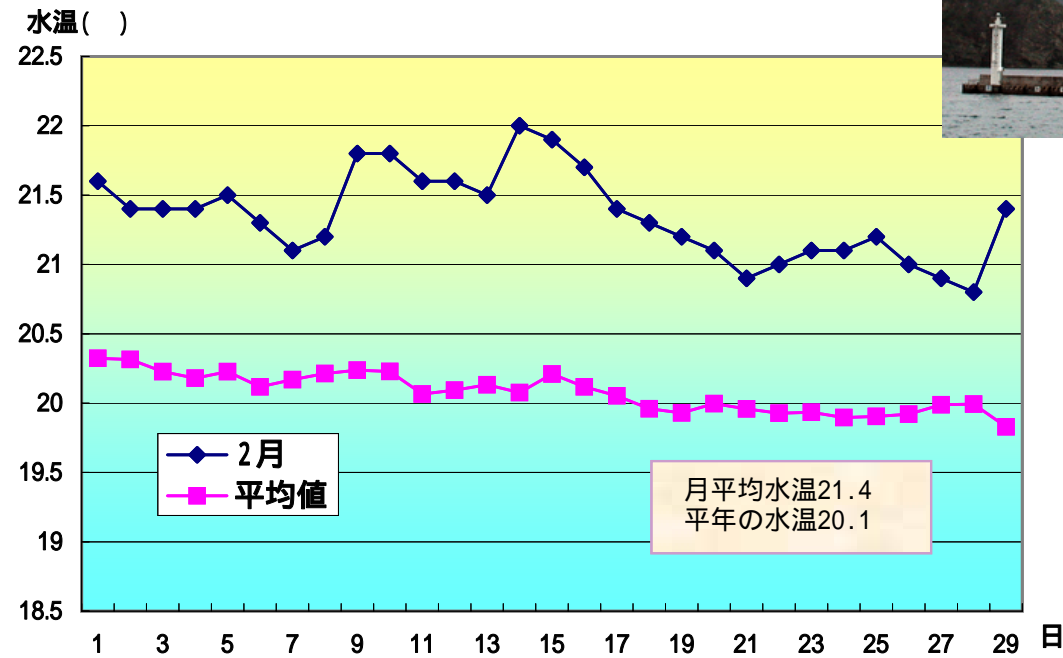


図1 2月の小笠原父島二見湾定地水温記録

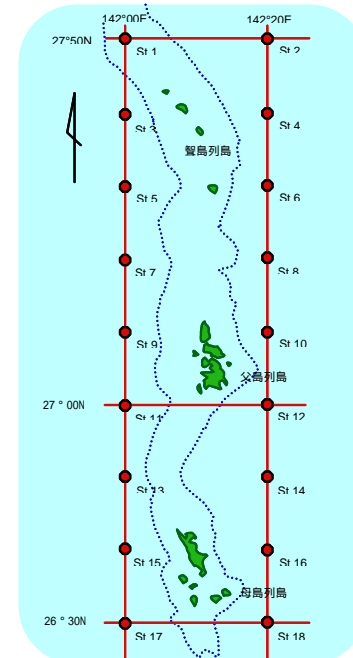


図2 小笠原沿岸観測定点

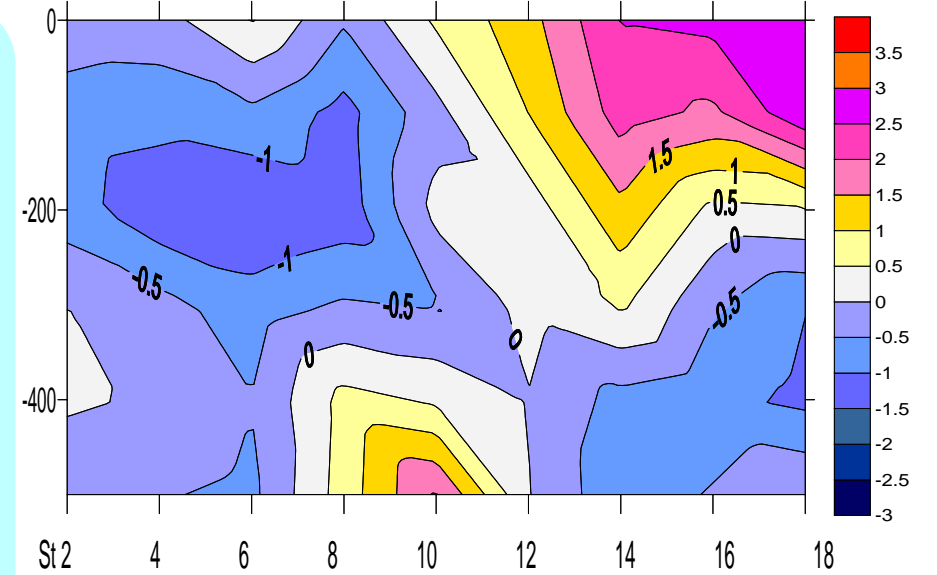


図3 平年差等温線図：縦軸に水深、横軸に小笠原沿岸定線東側のポイント、St2から18までを示した。



表1 3月の小笠原沿岸観測定点観測概要

観測点	St.1	St.2	St.3	St.4	St.5	St.6	St.7	St.8	St.9	
北緯	27° 50	27° 50	27° 40	27° 40	27° 30	27° 30	27° 20	27° 20	27° 10	
東経	142° 00	142° 20	142° 00	142° 20	142° 00	142° 20	142° 00	142° 20	142° 00	
観測日	3月6日	3月6日	3月6日	3月6日	3月6日	3月6日	3月11日	3月11日	3月11日	
気温	17.0	19.3	16.9	17.6	17.9	18.7	17.8	16.6	16.5	
透明度m	38	37	37	37	40	36	36	36	37	
水温	水深0m	21.14	19.35	20.83	19.55	21.14	20.50	21.11	19.66	20.92
	100m	20.18	18.35	20.35	18.43	19.55	18.68	19.67	18.22	19.88
	200m		17.29	17.95	17.04	17.58	17.07	18.41	17.12	18.72
	300m		16.68	16.50	16.58	15.83	16.11	16.45	16.51	17.47
	400m		15.01	13.84	14.81	13.91	14.24	14.32	15.65	14.73
500m		12.04	11.20		11.28	11.46	11.12		11.79	
観測点	St.10	St.11	St.12	St.13	St.14	St.15	St.16	St.17	St.18	
北緯	27° 10	27° 00	27° 00	26° 50	26° 50	26° 40	26° 40	26° 30	26° 30	
東経	142° 20	142° 00	142° 20	142° 00	142° 20	142° 00	142° 20	142° 00	142° 20	
観測日	3月11日	3月11日	3月11日	3月4日	3月2日	3月4日	3月2日	3月4日	3月2日	
気温	16.6	18.1	17.4	17.1	22.5	16.8	22.5	17.0	22.4	
透明度m	37	35	36	40	42	39	43	41	47	
水温	水深0m	20.73	20.76	21.50	21.91	22.90	23.04	23.07	23.24	23.30
	100m	19.37	19.38	20.68	20.92	21.96	21.71	21.57	22.05	22.70
	200m	18.83	17.64	18.56	18.01	19.68	18.34	18.87	18.59	18.97
	300m	16.46	15.55	16.97	15.75	17.34	16.69	16.50	16.63	16.03
	400m	15.33	14.31	15.01	14.27	14.08	14.02	14.04	14.22	14.04
500m	14.55	11.69	12.51	12.01	11.49	11.53		11.57	11.90	

\* 「おがさわら 海の情報」は毎月1回発行しています。バックナンバーのご請求やご意見、ご質問などは、東京都小笠原水産センターまでお気軽にお寄せ下さい。(担当：やまぐち)