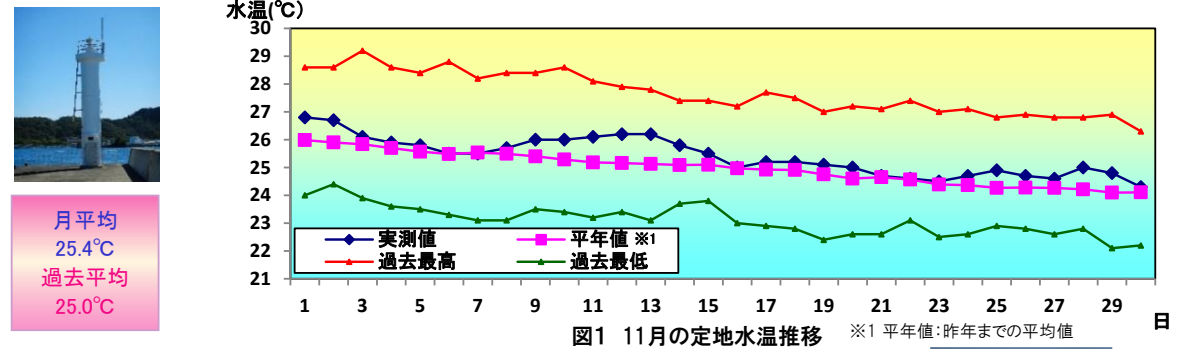


\*\*\*\*\* 父島二見湾表層水温の観測結果と小笠原群島周辺海域における沿岸定点観測結果についてお知らせいたします \*\*\*\*\*

**概要**  
 二見湾定地水温観測の結果を図1に示しました。11月は一月を通して、平年並み～平年より1℃程度高い水温で推移しました。そのため、平均水温は平年並みの25.4℃でした。  
 11月の沿岸定点観測は、欠測となったため、昨年までの11月に行われた定点観測の過去平均値を表1に示しました。  
 また、列島東側St.2-St.18の水深別過去平均値を図3に示しました。

- 二見湾定地水温観測：1974年から毎朝1回青灯台下水深0.5mで観測（測定機器：佐藤計量器 SK-1260）



- 沿岸定点観測：1997年から月1回響島列島～母島列島18ポイントで観測（測定機器:Sea-Bird SBE19plus 鶴見精機XCTD, XBT）

**表1 11月の沿岸定点観測概要**

観測点		St.1	St.2	St.3	St.4	St.5	St.6	St.7	St.8	St.9
北緯		27° 50	27° 50	27° 40	27° 40	27° 30	27° 30	27° 20	27° 20	27° 10
東経		142° 00	142° 20	142° 00	142° 20	142° 00	142° 20	142° 00	142° 20	142° 00
観測日		-	-	-	-	-	-	-	-	-
気温℃		-	-	-	-	-	-	-	-	-
透明度m		-	-	-	-	-	-	-	-	-
水温℃	水深5m	25.3	25.6	25.3	25.7	25.4	25.7	25.4	25.8	25.5
	100m	21.3	21.1	21.8	21.8	21.9	21.8	21.8	21.8	21.6
	200m		18.0	18.2	18.3	18.2	18.2	18.2	18.1	18.3
	300m		16.7	16.7	16.9	16.6	16.7	16.7	16.6	16.7
	400m		14.7	14.4	14.7	14.3	14.3	14.3	14.4	14.4
500m		11.7	11.6	11.6	11.5	11.5	11.3	11.3	11.5	

観測点		St.10	St.11	St.12	St.13	St.14	St.15	St.16	St.17	St.18
北緯		27° 10	27° 00	27° 00	26° 50	26° 50	26° 40	26° 40	26° 30	26° 30
東経		142° 20	142° 00	142° 20	142° 00	142° 20	142° 00	142° 20	142° 00	142° 20
観測日		-	-	-	-	-	-	-	-	-
気温℃		-	-	-	-	-	-	-	-	-
透明度m		-	-	-	-	-	-	-	-	-
水温℃	水深5m	25.6	25.8	25.9	25.8	25.9	25.9	26.1	26.0	26.2
	100m	21.6	21.0	21.5	21.6	21.1	21.2	20.9	20.9	20.9
	200m	18.6	18.0	18.1	18.1	17.9	18.0	18.0	18.0	17.9
	300m	16.6	16.3	16.5	16.5	16.4	16.5	16.5	16.4	16.6
	400m	14.3	14.1	14.4	14.2	14.2	14.2	14.4	14.2	14.5
500m	11.5	11.2	11.5	11.3	11.6	11.2	11.3	11.3	11.4	

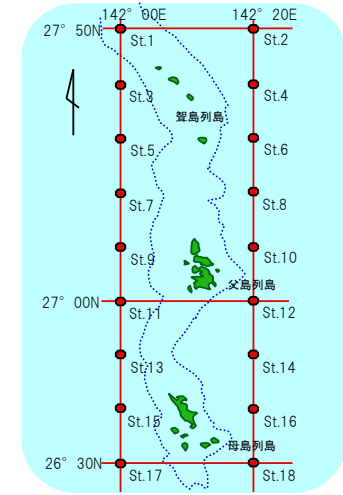


図2 観測点

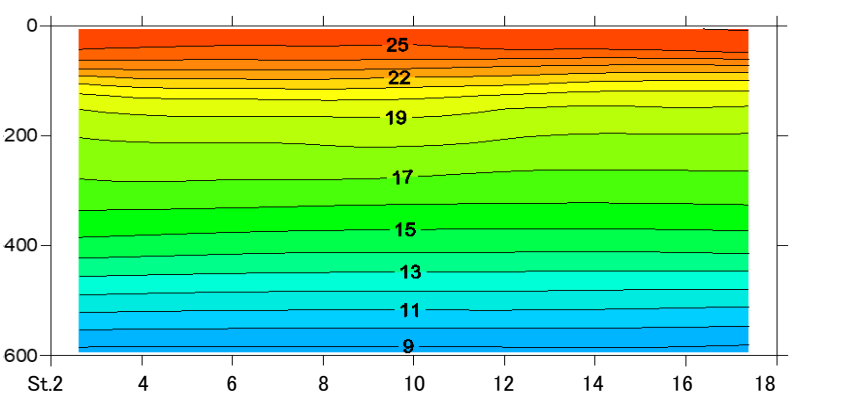


図3 平年差等温線図（平年差:実測値と年毎の平均値との差）  
 縦軸に水深(m)、横軸に小笠原沿岸定線の東側の観測点 (St.2から18まで) を示しています。

バックナンバーは下記で公開中  
<https://www.ifarc.metro.tokyo.lg.jp/survey/observation/kouyou.html>