

概要

二見湾定地水温(図1)は、過去平均よりも低い値で推移していましたが、下旬からは昇温傾向と変わり、22,23,27,28日には、1984年からの観測で同日では最も高い水温を記録しました。月全体を通しては、過去平均とほぼ同じ20.2 という結果でした。

沿岸定点観測(表1)は、平年と比較して表面から500mまで、全体的に低い水温が広がっていました(表1の数字の色:赤色は平均値+標準偏差以上、青色は平均値-標準偏差以下を示している)。図3の平年差等温線図は、St10~12の200mを中心に平年よりもやや高い水塊が広がった以外は平年よりも低い水温が広がっていたことが分かります。

・二見湾定地水温

毎日午前中1回、父島二見湾内青灯台にて表層水温を測定



月平均 20.2
過去平均 20.1

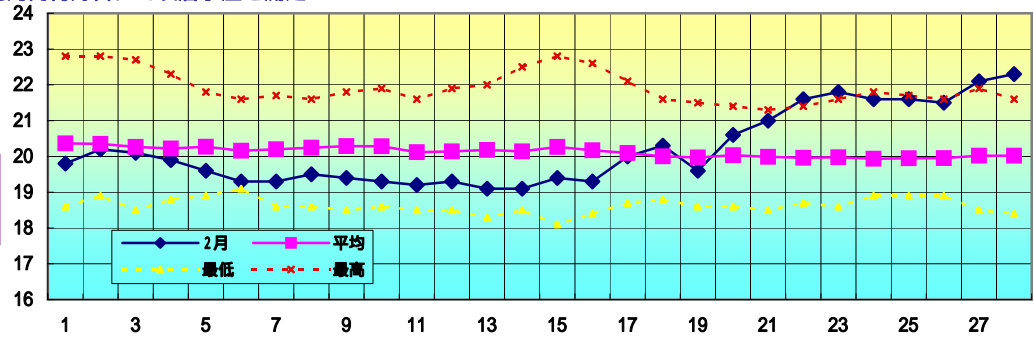


図1 2月の定地水温推移

・沿岸定点観測

聳島列島~母島列島18ポイント(図2参照)。観測は小笠原水産センター調査指導船「興洋(こうよう)」(46t)



表1 2月の沿岸定点観測概要

観測点	St.1	St.2	St.3	St.4	St.5	St.6	St.7	St.8	St.9
北緯	27° 50'	27° 50'	27° 40'	27° 40'	27° 30'	27° 30'	27° 20'	27° 20'	27° 10'
東経	142° 00'	142° 20'	142° 00'	142° 20'	142° 00'	142° 20'	142° 00'	142° 20'	142° 00'
観測日	2月10日	2月10日	2月10日	2月10日	2月10日	2月10日	2月6日	2月6日	2月6日
気温	14.4	14.3	14.3	14.3	14.6	14.6	15.9	15.5	14.0
透明度m	39	37	38	39	39	39	39	37	35
水深0m	19.57	19.65	19.27	19.65	19.42	19.67	19.30	19.53	19.45
100m	19.17	19.49	19.28	19.67	19.32	19.68	19.30	19.32	19.11
200m		17.51	17.56	17.45	17.38	17.59	18.44	18.64	18.20
300m		16.40	16.37	15.87	16.23	16.41	16.78	16.00	16.82
400m		14.12	13.97	14.50	13.65	14.24	14.53	14.56	14.63
500m		11.04	11.60	12.44	11.10	11.45	12.88		12.23

観測点	St.10	St.11	St.12	St.13	St.14	St.15	St.16	St.17	St.18
北緯	27° 10'	27° 00'	27° 00'	26° 50'	26° 50'	26° 40'	26° 40'	26° 30'	26° 30'
東経	142° 20'	142° 00'	142° 20'	142° 00'	142° 20'	142° 00'	142° 20'	142° 00'	142° 20'
観測日	2月6日	2月6日	2月6日	2月3日	2月3日	2月3日	2月3日	2月3日	2月3日
気温	16.4	15.7	16.4	19.3	19.6	18.7	19.7	20.0	20.0
透明度m	27	36	37	35	40	35	41	37	41
水深0m	19.54	19.98	19.89	20.36	21.04	20.61	21.18	20.41	21.11
100m	19.57	19.49	19.49	19.52	20.27	19.57	20.30	19.77	19.38
200m	19.10	19.08	18.97	18.36	17.59	17.75	17.96	17.26	17.38
300m	16.28	17.38	15.75	16.23	16.21	16.27	16.29	16.14	16.22
400m	13.46	14.28	13.76	15.01	13.86	14.69	13.74	14.39	15.03
500m	11.04	11.37	11.29	11.92	11.48	11.82	12.36	11.81	11.46

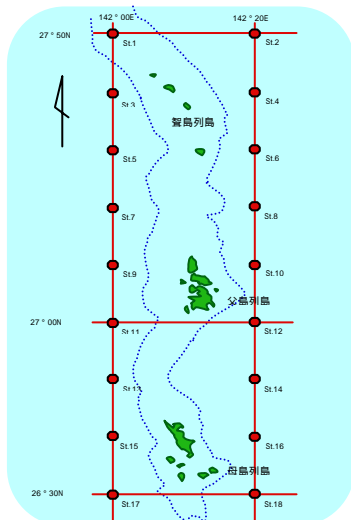


図2 観測点

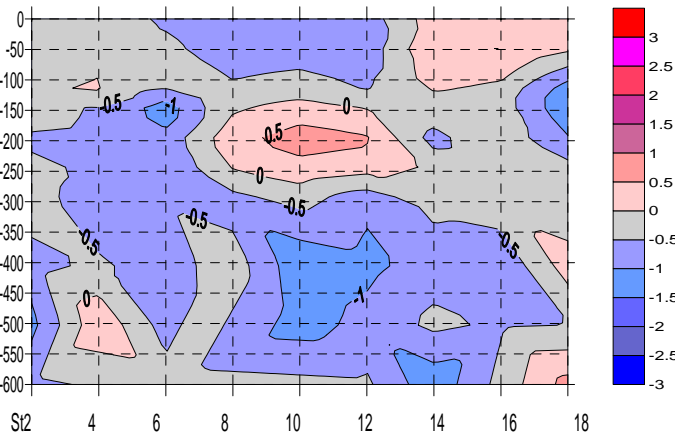


図3 平年差等温線図

縦軸に水深(m)、横軸に小笠原沿岸定線東側のポイント、St2から18までを示した。