

概要

二見湾定地水温(図1)は、中旬以降平年よりやや低い日もありましたが、月平均は25.1 で、過去平均よりも0.2 低いほぼ平年並みでした。

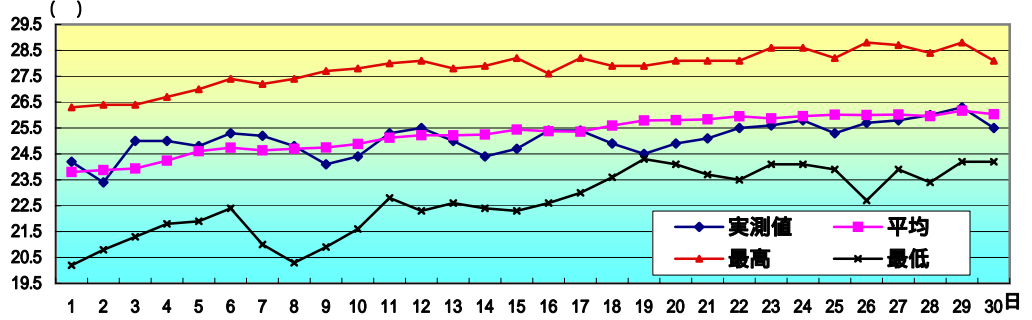
沿岸定点観測(表1)は、先月に引き続き、母島より北側の0~100m層で、平年より低い所が目立ちました(表1の数字の色: 赤色は平均値 + 標準偏差以上、青色は平均値 - 標準偏差以下を示している)。平年差等温線図(図3)から、表面は平年よりも低い水塊に覆われ、逆に200m以深では、平年並からやや高い水塊が、広がっていることが分かりました。

・二見湾定地水温

毎日午前中1回、父島二見湾内青灯台にて表層水温を測定



月平均 25.1
過去平均 25.3



・沿岸定点観測

聳島列島~母島列島18ポイント(図2参照)。観測は小笠原水産センター調査指導船「興洋(こうよう)」(46t)

図1 6月の定地水温推移



表1 6月の沿岸定点観測概要

| 観測点 | St.1 | St.2 | St.3 | St.4 | St.5 | St.6 | St.7 | St.8 | St.9 |
|------|----------|----------|----------|----------|----------|----------|----------|----------|----------|
| 北緯 | 27° 50' | 27° 50' | 27° 40' | 27° 40' | 27° 30' | 27° 30' | 27° 20' | 27° 20' | 27° 10' |
| 東経 | 142° 00' | 142° 20' | 142° 00' | 142° 20' | 142° 00' | 142° 20' | 142° 00' | 142° 20' | 142° 00' |
| 観測日 | 6月12日 | 6月12日 | 6月12日 | 6月12日 | 6月12日 | 6月12日 | 6月8日 | 6月8日 | 6月8日 |
| 気温 | 27.1 | 26.3 | 26.6 | 25.0 | 26.6 | 25.1 | 22.9 | 22.3 | 22.2 |
| 透明度m | 42 | 41 | 38 | 40 | 43 | 37 | 40 | 41 | 41 |
| 水深0m | 23.57 | 23.81 | 23.05 | 24.36 | 23.90 | 22.93 | 24.99 | 23.59 | 25.03 |
| 100m | 18.52 | 18.94 | 19.48 | 19.23 | 18.95 | 18.86 | 19.13 | 18.78 | 19.36 |
| 200m | | 18.08 | 18.20 | 18.26 | 17.95 | 18.03 | 18.01 | 18.02 | 18.00 |
| 300m | | 17.84 | 16.79 | 17.89 | 16.85 | 17.33 | 16.69 | 17.32 | 16.69 |
| 400m | | 16.15 | 15.05 | 16.25 | 14.03 | 15.08 | 14.78 | 15.70 | 14.76 |
| 500m | | 13.76 | 12.50 | 12.54 | 11.75 | 12.63 | 12.86 | | 12.27 |
| 観測点 | St.10 | St.11 | St.12 | St.13 | St.14 | St.15 | St.16 | St.17 | St.18 |
| 北緯 | 27° 10' | 27° 00' | 27° 00' | 26° 50' | 26° 50' | 26° 40' | 26° 40' | 26° 30' | 26° 30' |
| 東経 | 142° 20' | 142° 00' | 142° 20' | 142° 00' | 142° 20' | 142° 00' | 142° 20' | 142° 00' | 142° 20' |
| 観測日 | 6月8日 | 6月8日 | 6月8日 | 6月13日 | 6月6日 | 6月13日 | 6月6日 | 6月13日 | 6月6日 |
| 気温 | 22.3 | 23.8 | 22.7 | 25.1 | 25.4 | 25.8 | 25.9 | 25.6 | 25.0 |
| 透明度m | 40 | 38 | 42 | 45 | 42 | 48 | 41 | 48 | 37 |
| 水深0m | 23.53 | 25.00 | 23.61 | 26.27 | 24.60 | 26.69 | 25.22 | 26.77 | 25.08 |
| 100m | 18.74 | 19.78 | 18.48 | 19.23 | 18.84 | 19.76 | 19.36 | 18.91 | 19.68 |
| 200m | 17.98 | 18.39 | 17.88 | 17.78 | 17.88 | 18.11 | 18.04 | 17.76 | 18.11 |
| 300m | 17.06 | 17.33 | 17.02 | 16.63 | 17.02 | 16.97 | 16.48 | 16.48 | 16.88 |
| 400m | 16.27 | 15.53 | 15.32 | 15.03 | 15.40 | 15.43 | 14.47 | 14.25 | 15.34 |
| 500m | 12.42 | 13.04 | 12.29 | 12.84 | 12.26 | 12.62 | 12.15 | 11.76 | 13.44 |

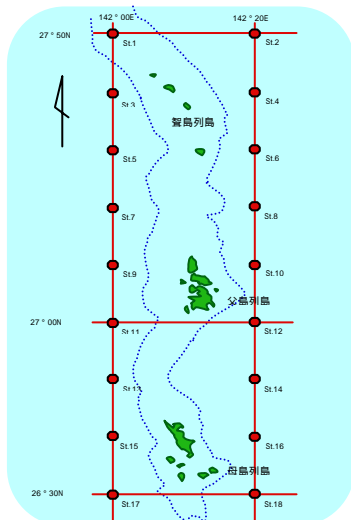


図2 観測点

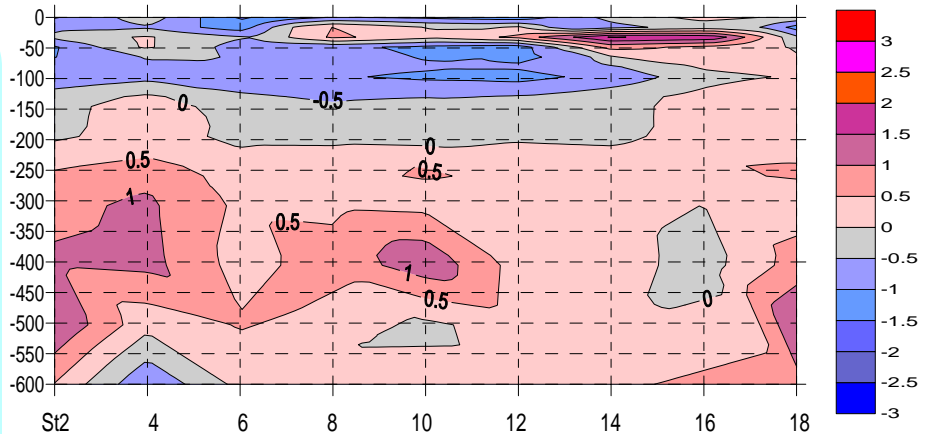


図3 平年差等温線図

縦軸に水深(m)、横軸に小笠原沿岸定線の東側ポイント(St.2から18まで)を示した。

バックナンバーは下記で公開中

<http://www.soumu.metro.tokyo.jp/07ogasawara/suisancenter/33umi.htm>