

\*\*\*\*\* 父島二見湾表層水温の観測結果と小笠原群島周辺海域における沿岸定点観測結果についてお知らせいたします \*\*\*\*\*

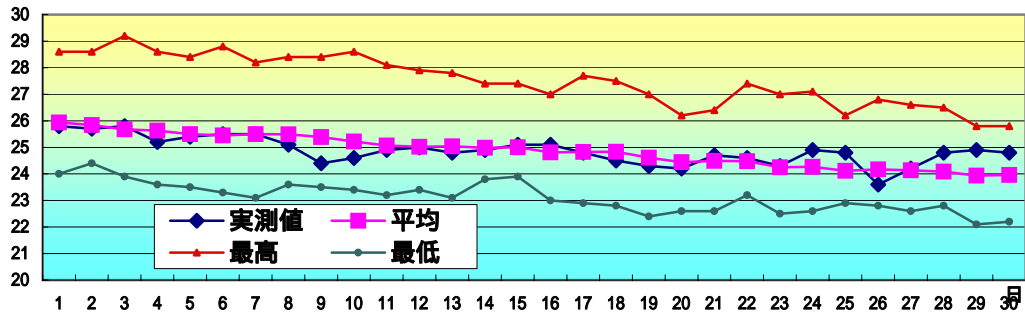
## 概要

二見湾定地水温(図1)は、ひと月を通して、ほぼ平年並での経過となりました。また月平均水温も、過去平均と同じ24.9 という結果でした。

沿岸定点観測(表1)は、先月から引き続き、各層では、平年よりも低い所が目立ちました(表1の数字の色:赤色は平均値+標準偏差以上、青色は平均値-標準偏差以下を示している)。平年差等温線図(図3)からは、St8の水深100mなど、部分的に暖かい水塊が存在することが分かります。なお、興洋による沿岸定点観測は、今月が最後となりました。

## ・二見湾定地水温

毎日午前中1回、父島二見湾内青灯台にて表層水温を測定(1984~)



月平均 24.9  
過去平均 24.9

## ・沿岸定点観測

聳島列島~母島列島18ポイント(図2参照)。観測は小笠原水産センター調査指導船「興洋(こうよう)46t」(1997~)



図1 11月の定地水温推移

表1 11月の沿岸定点観測概要

観測点	St.1	St.2	St.3	St.4	St.5	St.6	St.7	St.8	St.9
北緯	27° 50'	27° 50'	27° 40'	27° 40'	27° 30'	27° 30'	27° 20'	27° 20'	27° 10'
東経	142° 00'	142° 20'	142° 00'	142° 20'	142° 00'	142° 20'	142° 00'	142° 20'	142° 00'
観測日	11月7日	11月7日	11月7日	11月7日	11月7日	11月7日	11月9日	11月9日	11月9日
気温	27.0	25.8	26.7	25.6	27.4	25.8	24.7	25.3	23.5
透明度m	35	34	30	48	40	30	46	31	32
水深0m	25.35	25.29	24.62	26.21	25.20	26.30	25.03	24.78	25.04
100m	21.17	21.99	21.14	22.31	20.64	20.46	20.76	23.97	20.87
200m		17.68	17.92	18.30	17.79	17.62	17.92	18.75	17.88
300m		16.52	16.09	16.87	16.48	16.04	16.67	16.93	16.94
400m		15.17	13.14	13.51	12.95	13.11	13.14	13.33	13.78
500m		12.42	10.52	10.59	9.93	10.66	10.39		11.29

観測点	St.10	St.11	St.12	St.13	St.14	St.15	St.16	St.17	St.18
北緯	27° 10'	27° 00'	27° 00'	26° 50'	26° 50'	26° 40'	26° 40'	26° 30'	26° 30'
東経	142° 20'	142° 00'	142° 20'	142° 00'	142° 20'	142° 00'	142° 20'	142° 00'	142° 20'
観測日	11月9日	11月9日	11月9日	11月6日	11月6日	11月6日	11月6日	11月6日	11月6日
気温	25.3	25.4	25.6	25.9	25.4	26.3	26.5	27.0	27.2
透明度m	27	37	34	37	34	36	36	36	35
水深0m	23.83	24.53	25.77	25.91	25.69	25.91	25.65	26.01	26.17
100m	22.19	20.62	22.84	20.42	20.63	19.72	20.23	19.10	21.01
200m	19.32	17.63	18.45	18.15	17.46	17.85	17.46	17.69	17.74
300m	17.16	15.55	16.52	16.88	15.62	16.42	16.54	16.15	16.49
400m	15.03	13.38	14.54	14.96	13.74	14.22	13.66	13.69	14.30
500m		10.63	10.53	10.69	12.17	10.81	10.91	10.47	10.09

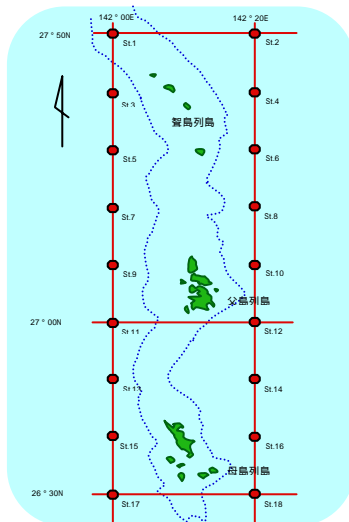


図2 観測点

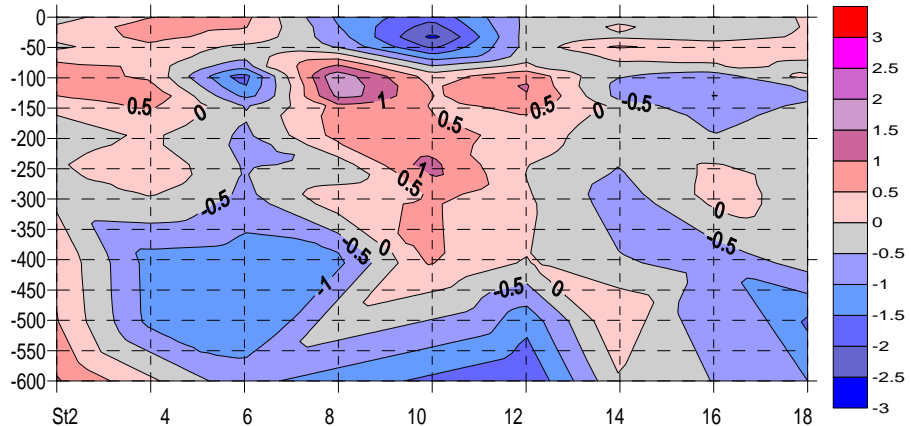


図3 平年差等温線図

縦軸に水深(m)、横軸に小笠原沿岸定線の東側ポイント(St2から18まで)を示しています。

バックナンバーは下記で公開中

<http://www.soumu.metro.tokyo.jp/07ogasawara/suisancenter/33umi.htm>