

***** 父島二見湾表層水温の観測結果と小笠原群島周辺海域における沿岸定点観測結果についてお知らせいたします *****

概要

二見湾定地水温(図1)は、先月に引き続き月初めまでは平年よりも低めでしたが、その後上昇、平年並みからやや高めで推移しました。月平均水温は過去平均と同じ、26.7 でした。

沿岸定点観測(表1)では、北沖(Stn1~10)の表層は、平年偏差を下回る冷たい水塊に覆われていましたが、水深100m以深では逆に平年よりも高いところが目立ち、特に普段変動幅の小さい水深300m以深においても、平年より1以上高いところがあり、Stn3、水深500mでは2 以上高いという結果でした(表1の数字の色:赤色は平均値+標準偏差以上、青色は平均値-標準偏差以下を示しています)。平年差等温線図(図3)では、表面から水深50mまで平年を下まわる水塊が広がっていたことが分かります。

・二見湾定地水温

毎日午前中1回、父島二見湾内青灯台にて1984年から表層水温を測定



月平均 26.7
過去平均 26.7

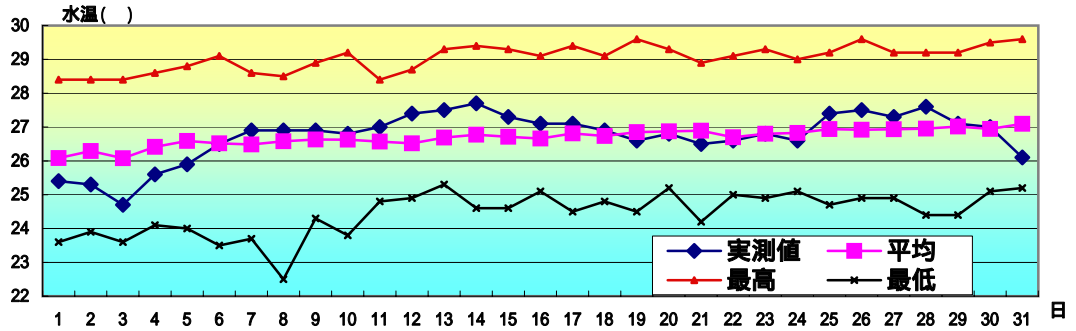


図1 7月の定地水温推移

・沿岸定点観測

聳島列島~母島列島18ポイント(図2参照)1997年から



表1 7月の沿岸定点観測概要

観測点	St.1	St.2	St.3	St.4	St.5	St.6	St.7	St.8	St.9
北緯	27° 50'	27° 50'	27° 40'	27° 40'	27° 30'	27° 30'	27° 20'	27° 20'	27° 10'
東経	142° 00'	142° 20'	142° 00'	142° 20'	142° 00'	142° 20'	142° 00'	142° 20'	142° 00'
観測日	7月5日	7月5日	7月5日	7月5日	7月5日	7月5日	7月6日	7月6日	7月6日
気温	25.7	26.8	27.9	28.5	27.7	29.0	29.3	28.6	27.2
透明度m	38	42	39	42	38	39	40	39	41
水深0m	23.98	26.77	23.52	26.35	25.64	24.65	26.94	26.40	27.25
100m	20.59	19.64	20.79	20.53	20.93	20.57	20.30	19.75	19.91
200m		18.60	19.15	19.24	18.66	19.41	18.41	18.80	18.39
300m		18.09	17.26	18.02	18.07	18.02	17.96	17.47	17.74
400m		16.10	16.00	16.17	16.62	14.57	16.52	15.52	16.50
500m		13.33	14.12	12.63	13.31	11.65	13.62		14.30
観測点	St.10	St.11	St.12	St.13	St.14	St.15	St.16	St.17	St.18
北緯	27° 10'	27° 00'	27° 00'	26° 50'	26° 50'	26° 40'	26° 40'	26° 30'	26° 30'
東経	142° 20'	142° 00'	142° 20'	142° 00'	142° 20'	142° 00'	142° 20'	142° 00'	142° 20'
観測日	7月6日	7月6日	7月6日	7月4日	7月4日	7月4日	7月4日	7月4日	7月4日
気温	28.2	28.1	29.0	28.2	29.5	27.9	29.0	27.7	29.9
透明度m	35	41	38	41	39	39	37	40	39
水深0m	24.25	27.40	26.01	27.86	26.51	27.76	26.34	27.75	27.71
100m	20.02	19.66	20.04	19.65	19.82	19.47	20.74	19.83	21.01
200m	18.94	18.29	18.58	18.35	18.20	18.24	18.28	18.38	19.05
300m	17.70	17.27	17.83	17.61	17.46	16.98	17.80	17.19	17.82
400m	15.09	15.24	16.50	16.75	15.91	15.21	16.33	15.19	16.14
500m	13.58	12.73	12.78	14.03	12.20	12.94	12.82	12.54	13.11

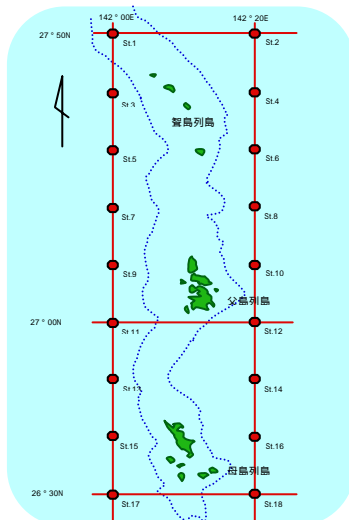


図2 観測点

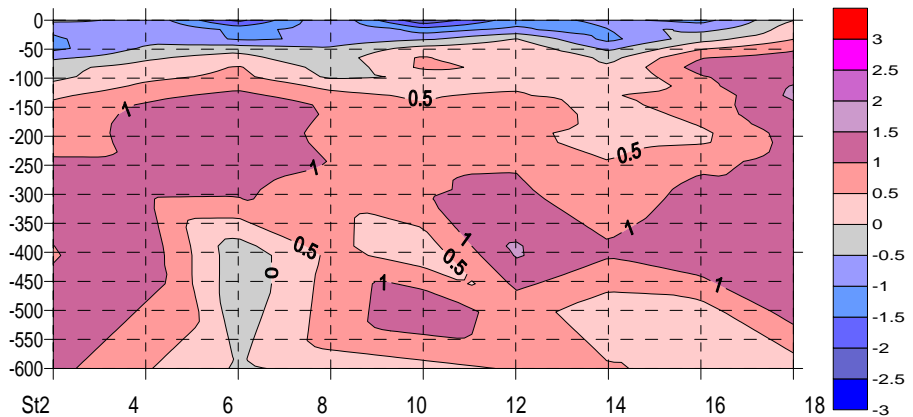


図3 平年差等温線図

縦軸に水深(m)、横軸に小笠原沿岸定線の東側ポイント(St2から18まで)を示しています。

バックナンバーは下記で公開中

<http://www.soumu.metro.tokyo.jp/07ogasawara/suisancenter/33umi.htm>