

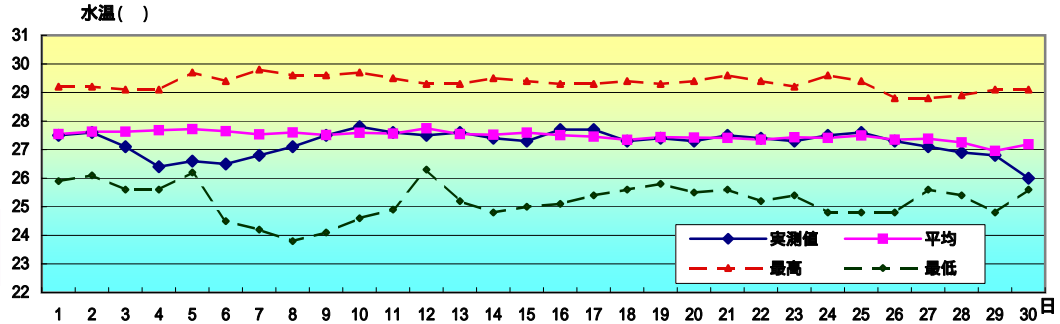
概要

二見湾定地水温(図1)は、上旬は平年よりもやや低い日がありましたが、その後、ほぼ平年並で経過しました。月平均水温は27.2 でした。例年9月は、1年の中で最も水温が高くなる月ですが、今年は、先月よりも平均で0.3 低くなりました。

沿岸定点観測(表1)では、先月に比べ、Stn1~9にかけて平年の標準偏差を下回る所が目立ちました(表1の数字の色:赤色は平均値+標準偏差以上、青色は平均値-標準偏差以下を示しています)。平年差等温線図(図3)では、Stn2~8の表層とStn6の500mには、平年よりも2 以上も低い水塊が存在しました。

・二見湾定地水温

毎日午前中1回、父島二見湾内青灯台にて1984年から表層水温を測定



月平均 27.2
過去平均 27.5

図1 9月の定地水温推移

・沿岸定点観測

聳島列島~母島列島18ポイント(図2参照)1997年から



表1 9月の沿岸定点観測概要

観測点	St.1	St.2	St.3	St.4	St.5	St.6	St.7	St.8	St.9
北緯	27° 50'	27° 50'	27° 40'	27° 40'	27° 30'	27° 30'	27° 20'	27° 20'	27° 10'
東経	142° 00'	142° 20'	142° 00'	142° 20'	142° 00'	142° 20'	142° 00'	142° 20'	142° 00'
観測日	9月12日	9月12日	9月12日	9月12日	9月12日	9月12日	9月11日	9月11日	9月11日
気温	28.3	29.7	28.4	28.2	28.4	28.1	28.5	28.4	30.5
透明度m	41	40	40	38	39	38	41	38	40
水深0m	28.01	27.78	27.94	27.23	28.11	27.69	28.33	27.25	28.02
100m	18.19	19.75	19.19	19.70	19.47	20.17	18.92	21.97	19.55
200m		17.85	17.64	17.78	17.60	17.90	17.48	18.44	17.83
300m		16.63	16.18	16.82	16.14	16.85	15.36	16.93	15.87
400m		14.31	14.06	13.90	13.28	13.56	12.61	14.07	13.46
500m		10.83	11.29	10.98	10.14	10.00	10.56		10.10
観測点	St.10	St.11	St.12	St.13	St.14	St.15	St.16	St.17	St.18
北緯	27° 10'	27° 00'	27° 00'	26° 50'	26° 50'	26° 40'	26° 40'	26° 30'	26° 30'
東経	142° 20'	142° 00'	142° 20'	142° 00'	142° 20'	142° 00'	142° 20'	142° 00'	142° 20'
観測日	9月11日	9月11日	9月11日	9月10日	9月10日	9月10日	9月10日	9月10日	9月10日
気温	28.2	30.3	27.8	28.2	27.9	28.4	27.8	28.9	27.9
透明度m	39	38	30	40	41	41	40	41	41
水深0m	27.73	28.20	27.12	28.27	27.70	28.22	27.26	28.22	28.14
100m	21.43	20.14	20.55	21.10	21.38	19.92	21.03	20.92	20.48
200m	17.95	18.08	17.86	18.34	18.84	18.32	18.56	18.51	18.62
300m	16.39	16.72	16.37	17.26	17.00	16.66	16.61	16.92	16.81
400m	14.33	14.86	14.75	14.84	13.82	14.64	14.83	14.63	13.41
500m	10.74	11.97	11.18	10.77	11.64	11.73	12.19	11.29	11.23

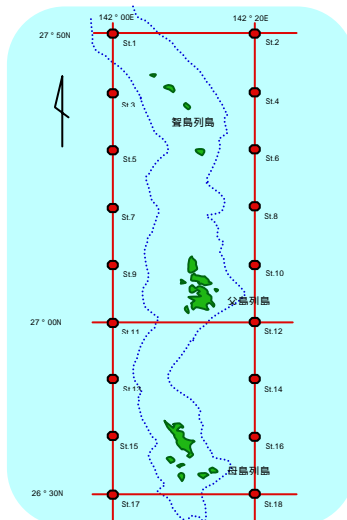


図2 観測点

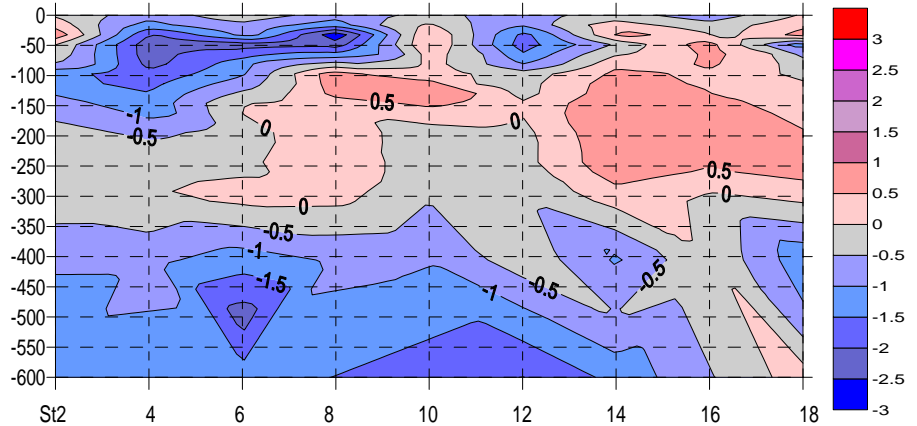


図3 平年差等温線図

縦軸に水深(m)、横軸に小笠原沿岸定線の東側ポイント(St2から18まで)を示しています。

バックナンバーは下記で公開中

<http://www.soumu.metro.tokyo.jp/07ogasawara/suisancenter/33umi.htm>