

## 概要

二見湾定地水温(図1)は、月の初めは平年よりもやや高め、その後平年並みとなり、後半は若干低めで推移しました。月平均水温は20.1 で、平年とほぼ同じでした。

沿岸定点観測(表1)では、Stn(6,7)の300~500mを中心に、平年よりもやや水温が低い水塊が存在し、それ以外ではやや高めの水塊に覆われていました(表1の数字の色:赤色は平均値+標準偏差以上、青色は平均値-標準偏差以下を示しています)。平年差等温線図(図3)ではSt2では、100~150m、St6では400~450m、Stn(10,16)では500m付近に、平年よりも1 前後低い水塊が北浅南深状態で分布していたことが分かります。

・二見湾定地水温:毎日午前中1回、父島二見湾内青灯台にて1984年から表層水温を測定(測定機器:SATO SK-250WP)



月平均 20.1  
過去平均 20.2

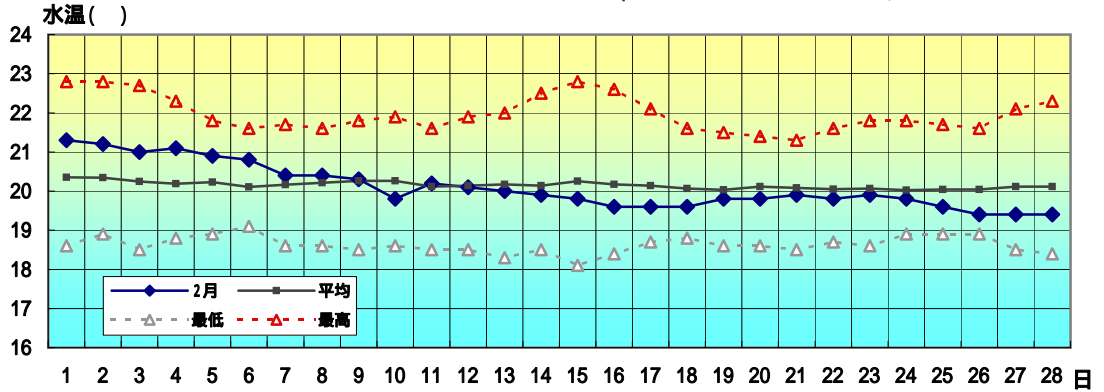


図1 2月の定地水温推移

・沿岸定点観測:月1回蟹島列島~母島列島18ポイントで観測(図2参照)1997年から(測定機器Sea-Bird SBE19plus)



表1 2月の沿岸定点観測概要

観測点	St.1	St.2	St.3	St.4	St.5	St.6	St.7	St.8	St.9
北緯	27° 50	27° 50	27° 40	27° 40	27° 30	27° 30	27° 20	27° 20	27° 10
東経	142° 00	142° 20	142° 00	142° 20	142° 00	142° 20	142° 00	142° 20	142° 00
観測日	2月8日	2月8日	2月8日	2月8日	2月8日	2月8日	2月6日	2月6日	2月6日
気温	16.9	17.8	17.0	17.0	16.1	17.2	18.9	19.4	18.8
透明度m	36	37	36	35	34	35	35	37	35
水深0m	19.43	20.12	20.33	20.11	20.12	20.43	21.07	20.61	20.45
100m	20.12	18.84	20.57	20.21	20.23	20.04	20.66	20.71	20.76
200m		17.86	18.92	18.34	19.44	17.99	18.24	19.07	18.81
300m		16.77	16.62	17.29	17.13	16.38	16.03	17.15	16.02
400m		14.94	14.24	14.22	14.41	13.82	13.96	15.13	14.13
500m		13.02	11.70	11.65	11.20	11.19	10.62		11.06
観測点	St.10	St.11	St.12	St.13	St.14	St.15	St.16	St.17	St.18
北緯	27° 10	27° 00	27° 00	26° 50	26° 50	26° 40	26° 40	26° 30	26° 30
東経	142° 20	142° 00	142° 20	142° 00	142° 20	142° 00	142° 20	142° 00	142° 20
観測日	2月6日	2月6日	2月6日	2月8日	2月5日	2月5日	2月5日	2月5日	2月5日
気温	18.6	18.5	18.9	18.2	19.4	18.4	19.4	19.0	19.5
透明度m	35	34	34	35	36	34	36	37	37
水深0m	20.98	20.84	20.50	20.58	20.53	20.84	20.75	20.65	20.66
100m	20.65	20.68	19.85	21.02	20.50	21.08	20.56	20.81	20.77
200m	19.08	19.71	18.93	19.19	18.70	19.42	18.98	19.14	18.69
300m	16.98	17.56	16.87	17.41	17.20	17.39	17.15	17.36	17.31
400m	14.72	15.81	15.06	14.92	15.13	14.93	14.47	15.34	15.29
500m	10.76	11.94	12.33	12.06	11.94	12.44	11.20	11.74	11.10

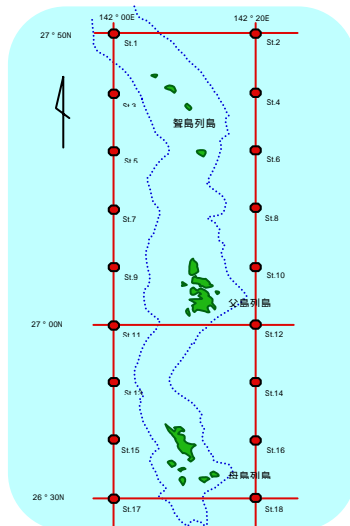


図2 観測点

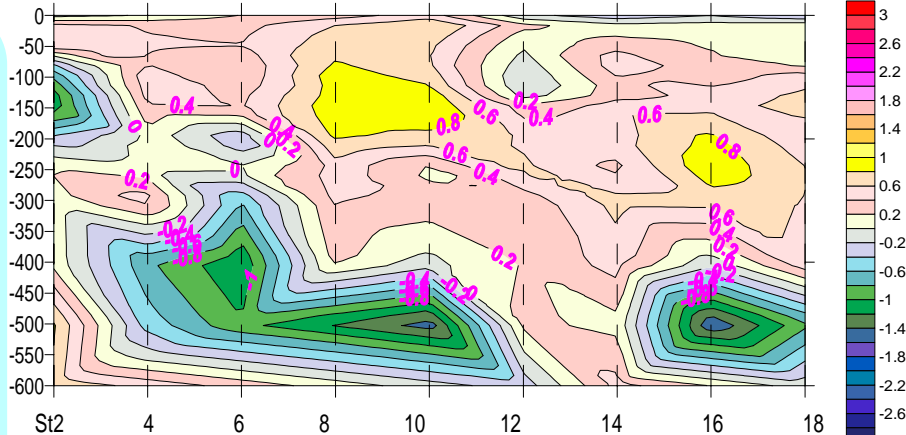


図3 平年差等温線図

縦軸に水深(m)、横軸に小笠原沿岸定線の東側ポイント(St2から18まで)を示しています。

バックナンバーは下記で公開中

<http://www.soumu.metro.tokyo.jp/07ogasawara/suisancenter/33umi.htm>