

概要

二見湾定地水温(図1)は、2月から引き続き、月の半ばまでは、平年よりもやや低めで推移しましたが、その後は平年並みとなりました。月平均水温は20.2 で、先月よりも、0.1 上昇しただけでした。

沿岸定点観測(表1)は、水温はStn(2,3,4,5)の200mを中心に、平年よりも高いところが存在し、それ以外の表面および400~500mでは低めでした(表1の数字の色: **赤色**は平均値+標準偏差以上、**青色**は平均値-標準偏差以下を示しています)。平年差等温線図(図3)ではStn(4,8)の200、150mには平年よりもやや高い水塊がありました。水深400~500mの深い所には、平年よりも1 以上低い水塊が広がっていました。なお機器不良によりSt17は欠測です。

・二見湾定地水温: 毎日午前中1回、父島二見湾内青灯台にて1984年から表層水温を測定(測定機器: SATO SK-250WP)



月平均 20.2
過去平均 20.5

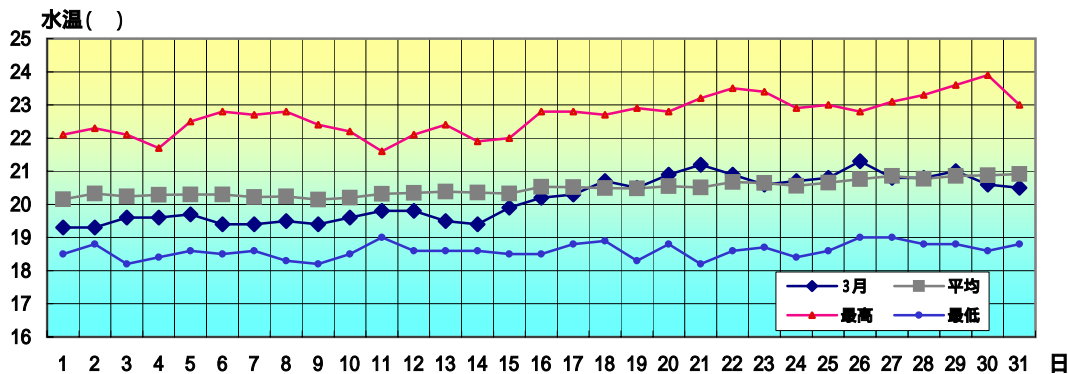


図1 3月の定地水温推移

・沿岸定点観測: 月1回聳島列島~母島列島18ポイントで観測(図2参照)1997年から(測定機器Sea-Bird SBE19plus)



表1 3月の沿岸定点観測概要

観測点	St.1	St.2	St.3	St.4	St.5	St.6	St.7	St.8	St.9	
北緯	27° 50'	27° 50'	27° 40'	27° 40'	27° 30'	27° 30'	27° 20'	27° 20'	27° 10'	
東経	142° 00'	142° 20'	142° 00'	142° 20'	142° 00'	142° 20'	142° 00'	142° 20'	142° 00'	
観測日	3月8日	3月8日	3月8日	3月8日	3月8日	3月8日	3月7日	3月7日	3月7日	
気温	17.5	17.7	16.7	19.4	17.5	19.3	17.4	18.2	17.2	
透明度m	39	37	41	46	38	38	35	36	40	
水温	水深0m	19.28	19.26	19.26	19.22	19.48	19.79	19.74	20.18	19.44
	100m	19.57	19.55	19.46	19.47	19.53	19.78	19.81	20.18	19.61
	200m		18.81	19.32	19.47	19.06	18.78	18.71	18.27	18.26
	300m		17.38	17.08	17.56	16.89	16.80	15.15	17.33	16.32
	400m		15.10	14.24	14.48	13.64	14.08	12.93	13.96	13.77
	500m		12.24	11.68	11.62	10.60	10.95	11.01		10.86
観測点	St.10	St.11	St.12	St.13	St.14	St.15	St.16	St.17	St.18	
北緯	27° 10'	27° 00'	27° 00'	26° 50'	26° 50'	26° 40'	26° 40'	26° 30'	26° 30'	
東経	142° 20'	142° 00'	142° 20'	142° 00'	142° 20'	142° 00'	142° 20'	142° 00'	142° 20'	
観測日	3月7日	3月7日	3月7日	3月3日	3月3日	3月3日	3月3日	3月3日	3月3日	
気温	17.3	17.8	18.3	18.4	19.2	18.1	19.6	19.6	19.8	
透明度m	37	34	37	38	37	34	36	35	38	
水温	水深0m	20.16	19.77	20.08	19.47	20.40	18.84	19.25	20.50	
	100m	19.78	19.59	19.66	19.32	19.13	19.40	19.56	19.91	
	200m	18.67	18.61	18.56	18.76	17.80	18.26	18.82	17.69	
	300m	16.78	17.62	16.95	16.29	16.42	16.61	16.37	15.60	
	400m	15.08	15.00	14.63	14.60	14.24	14.40	13.70	13.73	
	500m	10.79	12.81	11.47	11.09	11.28	11.78	11.22	9.92	

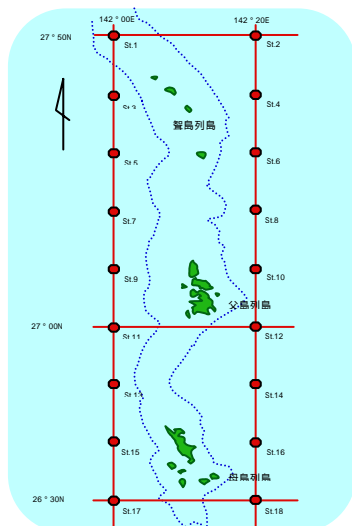


図2 観測点

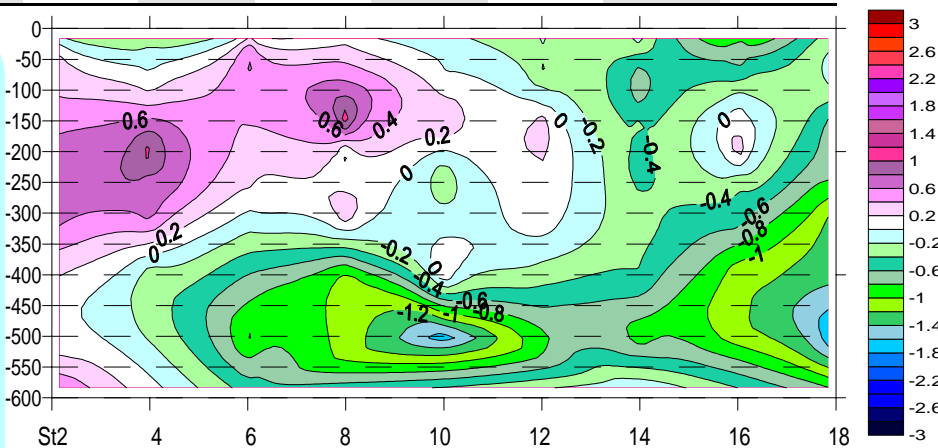


図3 平年差等温線図

縦軸に水深(m)、横軸に小笠原沿岸定線の東側ポイント(St2から18まで)を示しています。

バックナンバーは下記で公開中

<http://www.soumu.metro.tokyo.jp/07ogasawara/suisancenter/33umi.htm>