

## 概要

二見湾定地水温(図1)は、終始平年よりも低めで経過しました。そのため、月平均は20.6 で、先月の平均よりも、僅かに0.2 上がっただけでした。

沿岸定点観測(表1)は、表面付近には、平年よりも低い水温が広がっていました。(表1の数字の色:赤色は平均値 + 標準偏差以上、青色は平均値 - 標準偏差以下を示しています)。平年差等温線図(図3)では、St2 ~ 18まで広く表面付近には、平年よりも1 以上低い水塊が広がっていました。St2,4の水深300 ~ 450m付近には平年よりも0.8 以上高い水塊がありました。

・二見湾定地水温: 毎日午前中1回、父島二見湾内青灯台にて1984年から表層水温を測定(測定機器: SATO SK-250WP)



月平均 20.6  
過去平均 21.4

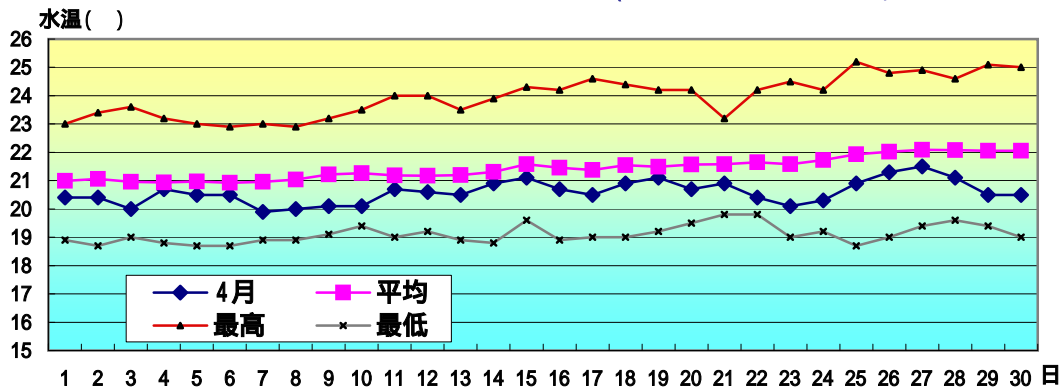


図1 4月の定地水温推移

・沿岸定点観測: 月1回笠島列島~母島列島18ポイントで観測(図2参照)1997年から(測定機器Sea-Bird SBE19plus)



表1 4月の沿岸定点観測概要

観測点	St.1	St.2	St.3	St.4	St.5	St.6	St.7	St.8	St.9	
北緯	27° 50'	27° 50'	27° 40'	27° 40'	27° 30'	27° 30'	27° 20'	27° 20'	27° 10'	
東経	142° 00'	142° 20'	142° 00'	142° 20'	142° 00'	142° 20'	142° 00'	142° 20'	142° 00'	
観測日	4月4日	4月4日	4月4日	4月4日	4月4日	4月4日	4月3日	4月3日	4月3日	
気温	19.9	19.3	18.4	21.1	19.2	20.2	20.6	20.4	19.8	
透明度m	36	36	37	35	38	36	37	37	39	
水温	水深0m	19.75	18.96	19.31	19.02	20.55	19.11	20.65	20.37	20.67
	100m	18.83	18.63	18.96	18.37	19.45	18.45	19.38	18.75	19.48
	200m		18.02	18.49	18.08	17.73	18.00	17.76	18.13	18.07
	300m		17.32	16.71	17.63	16.75	16.73	16.44	17.20	16.35
	400m		15.80	15.14	15.31	14.30	14.34	14.09	15.38	14.98
	500m		12.96	12.50	12.29	11.82	12.45	11.84		11.98
観測点	St.10	St.11	St.12	St.13	St.14	St.15	St.16	St.17	St.18	
北緯	27° 10'	27° 00'	27° 00'	26° 50'	26° 50'	26° 40'	26° 40'	26° 30'	26° 30'	
東経	142° 20'	142° 00'	142° 20'	142° 00'	142° 20'	142° 00'	142° 20'	142° 00'	142° 20'	
観測日	4月3日	4月3日	4月3日	4月2日	4月2日	4月2日	4月2日	4月2日	4月2日	
気温	21.2	20.9	21.4	21.3	20.2	21.4	20.3	21.0	20.6	
透明度m	37	36	38	37	39	37	36	36	36	
水温	水深0m	20.64	20.76	20.41	21.14	20.32	20.66	20.20	20.88	20.28
	100m	18.90	19.84	19.31	20.01	18.92	20.14	19.34	20.07	19.48
	200m	18.09	18.43	18.10	18.77	17.62	18.83	17.99	18.32	17.86
	300m	17.41	17.22	16.85	17.42	16.77	17.20	16.15	17.12	16.75
	400m	15.29	15.13	15.32	15.17	15.68	15.49	14.73	15.63	14.88
	500m		11.62	12.20	12.44	12.62	12.51	12.39	13.27	11.38

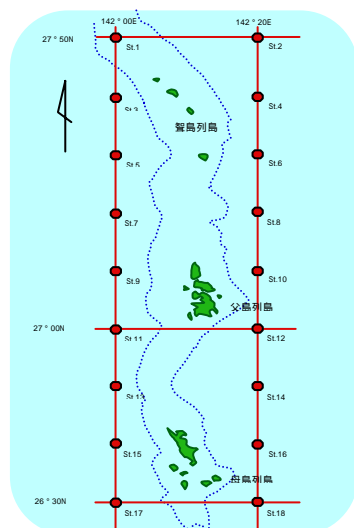


図2 観測点

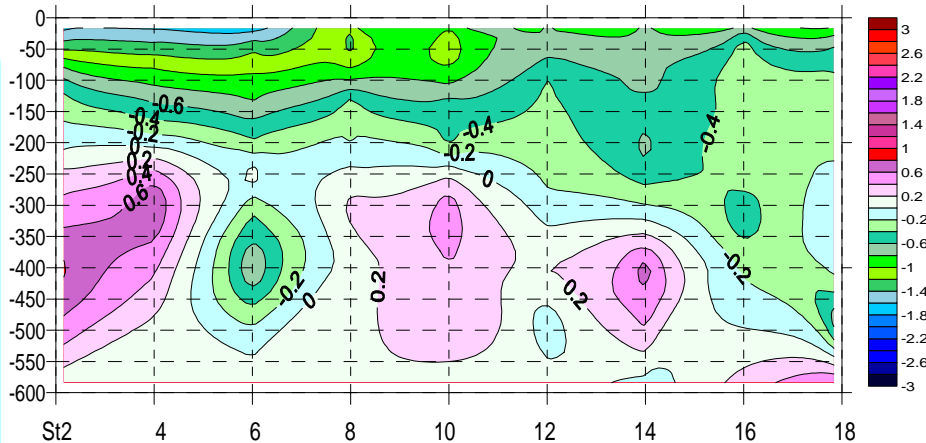


図3 平年差等温線図

縦軸に水深(m)、横軸に小笠原沿岸定線の東側ポイント(St2から18まで)を示しています。

バックナンバーは下記で公開中

<http://www.soumu.metro.tokyo.jp/07ogasawara/suisancenter/33umi.htm>