

概要

二見湾定地水温(図1)は、月の初めは平年よりも低めで経過していましたが、その後上昇に転じました。しかし台風の接近・通過により、13日以降は再び平年を下回るようになり、16日には過去最低の21.1を記録しました。その後、月末には平年よりもやや高めで経過しました。月平均は22.8で、平年並みでした。

沿岸定点観測(表1)は、表面付近には、広く平年よりも低い水温が広がっていました。(表1の数字の色:赤色は平均値+標準偏差以上、青色は平均値-標準偏差以下を示しています)。平年差等温線図(図3)では、先月に引き続き、表面付近には、平年よりも1以上低い水塊が広がっていました。またStn16、18の水深500m付近にも、平年よりも1以上低い水塊が存在していました。

・二見湾定地水温:毎日午前中1回、父島二見湾内青灯台にて1984年から表層水温を測定(測定機器:SATO SK-250WP)



月平均 22.8
過去平均 23.0

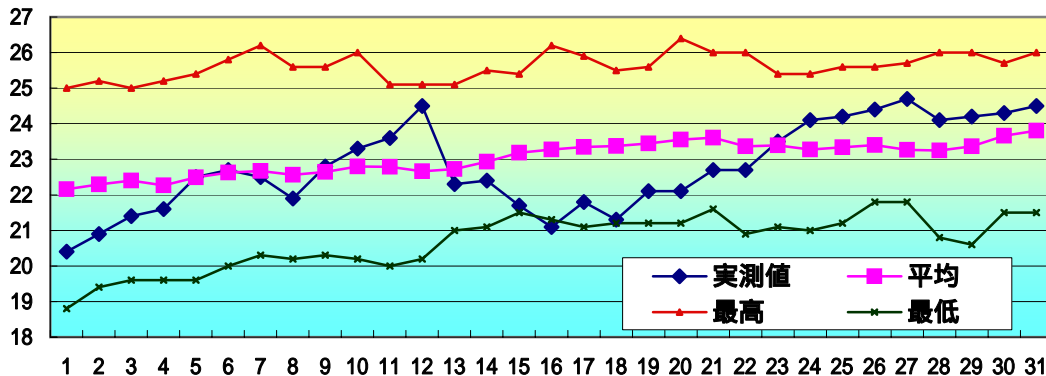


図1 5月の定地水温推移

・沿岸定点観測:月1回賀島列島~母島列島18ポイントで観測(図2参照)1997年から(測定機器Sea-Bird SBE19plus)



表1 5月の沿岸定点観測概要

観測点	St.1	St.2	St.3	St.4	St.5	St.6	St.7	St.8	St.9
北緯	27° 50'	27° 50'	27° 40'	27° 40'	27° 30'	27° 30'	27° 20'	27° 20'	27° 10'
東経	142° 00'	142° 20'	142° 00'	142° 20'	142° 00'	142° 20'	142° 00'	142° 20'	142° 00'
観測日	5月2日	5月2日	5月2日	5月2日	5月2日	5月2日	5月3日	5月3日	5月3日
気温	21.2	21.9	21.1	21.9	21.9	21.8	20.6	21.7	22.4
透明度m	36	39	32	37	43	40	41	35	40
水温									
水深0m	20.48	20.76	20.57	20.36	21.75	20.49	22.70	21.19	22.63
100m	19.05	18.41	19.32	18.27	18.93	18.30	18.95	18.42	19.15
200m		18.01	18.05	17.90	18.00	17.92	17.64	17.97	17.79
300m		17.05	17.10	16.66	16.38	15.80	16.22	17.14	16.16
400m		14.91	15.08	14.46	13.70	14.02	14.16	14.66	13.83
500m		12.02	11.47	11.51	11.83	11.68	11.53		11.43
観測点	St.10	St.11	St.12	St.13	St.14	St.15	St.16	St.17	St.18
北緯	27° 10'	27° 00'	27° 00'	26° 50'	26° 50'	26° 40'	26° 40'	26° 30'	26° 30'
東経	142° 20'	142° 00'	142° 20'	142° 00'	142° 20'	142° 00'	142° 20'	142° 00'	142° 20'
観測日	5月3日	5月3日	5月3日	5月1日	5月1日	5月1日	5月1日	5月1日	5月1日
気温	21.8	22.0	22.3	24.0	21.5	22.1	21.8	24.4	22.6
透明度m	39	40	39	38	34	35	33	39	38
水温									
水深0m	20.84	22.84	21.46	22.40	21.50	22.37	21.47	22.57	21.93
100m	18.78	20.20	18.82	19.60	18.96	19.79	19.04	19.48	18.98
200m	18.01	18.40	17.95	18.29	18.04	18.46	18.08	18.24	18.32
300m	17.12	17.11	17.04	16.91	17.34	17.32	16.96	17.54	17.32
400m	15.00	15.75	14.08	15.29	15.03	15.65	14.26	15.81	14.71
500m		12.44	11.74	12.07	12.22	12.67	11.26	12.81	10.79

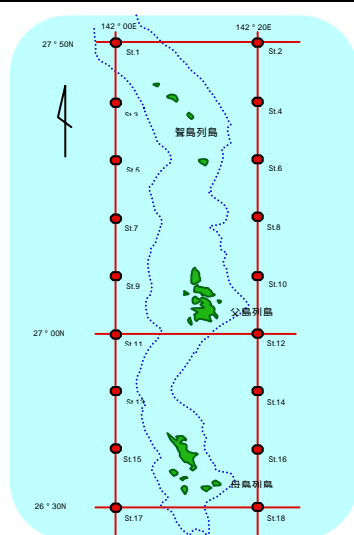


図2 観測点

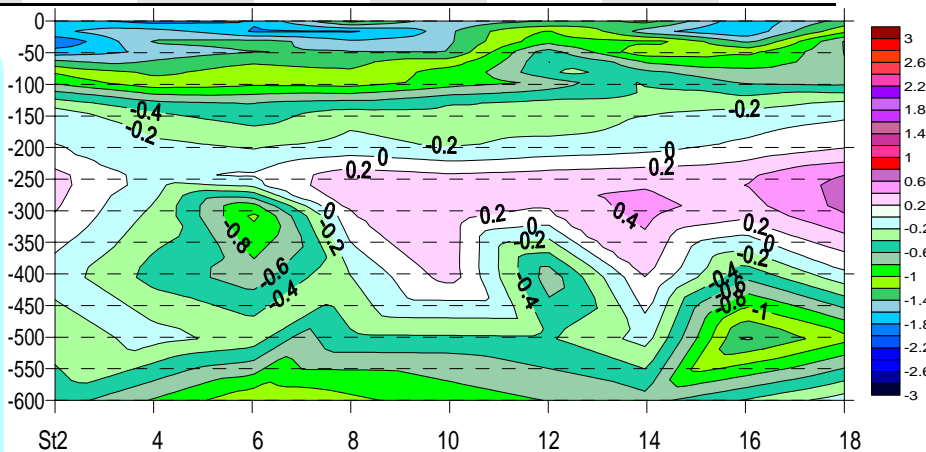


図3 平年差等温線図

縦軸に水深(m)、横軸に小笠原沿岸定線の東側ポイント(St2から18まで)を示しています。

バックナンバーは下記で公開中

<http://www.soumu.metro.tokyo.jp/07ogasawara/suisancenter/33umi.htm>