

概要

二見湾定地水温(図1)は、月の前半は平年並みで推移しましたが、下旬には高めとなり、過去最高が1日、最高と同じ日が1日ありました。月平均は、平年より0.5 高い28.0 でした。

沿岸定点観測(表1)は、St(n)1,2の表面は平年よりもやや高く、400~500mでは、広い範囲で平年よりも低い所が目立ちました(表1の数字の色:赤色は平均値+標準偏差以上、青色は平均値-標準偏差以下を示しています)。平年差等温線図(図3)では、100~300mでは平年よりもやや暖かい水塊が、それ以深では平年よりも冷たい水塊が広がっていました。

・二見湾定地水温:毎日午前中1回、父島二見湾内青灯台にて1974年から表層水温を測定(測定機器:SATO SK-250WP)



月平均 28.0
過去平均 27.5

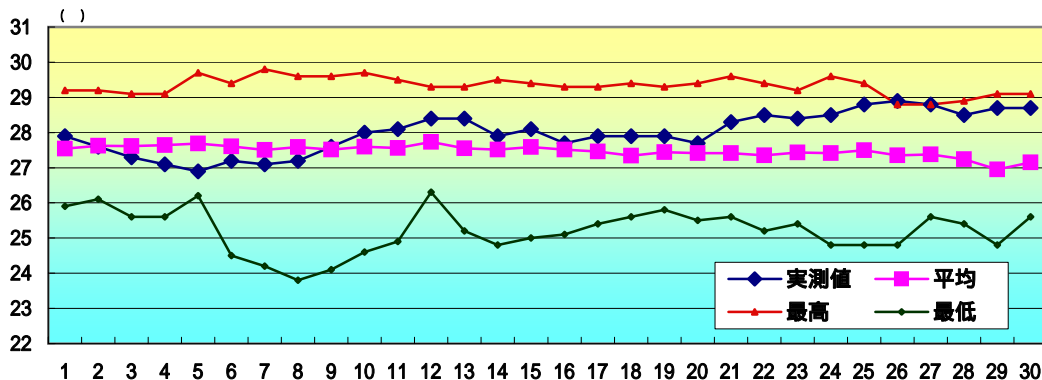


図1 9月の定地水温推移

・沿岸定点観測:月1回聳島列島~母島列島18ポイントで観測(図2参照)1997年から(測定機器 Sea-Bird SBE19plus ただしSt13、15は鶴見精機 XCTD)



表1 9月の沿岸定点観測概要

観測点	St.1	St.2	St.3	St.4	St.5	St.6	St.7	St.8	St.9
北緯	27° 50	27° 50	27° 40	27° 40	27° 30	27° 30	27° 20	27° 20	27° 10
東経	142° 00	142° 20	142° 00	142° 20	142° 00	142° 20	142° 00	142° 20	142° 00
観測日	9月2日	9月2日	9月2日	9月2日	9月2日	9月2日	9月3日	9月3日	9月3日
気温	29.7	30.9	30.5	31.6	29.5	29.7	29.2	27.6	28.8
透明度m	41	41	41	40	42	38	43	40	41
水温									
水深0m	28.87	28.84	28.26	28.81	28.07	27.05	28.18	28.45	28.53
100m	18.80	20.72	20.58	21.80	20.60	20.78	20.05	21.88	20.93
200m		18.60	18.04	18.82	17.88	18.27	17.99	18.27	18.23
300m		17.19	16.63	16.91	16.82	16.55	16.78	16.92	16.66
400m		14.25	13.47	14.06	13.24	12.80	13.02	14.15	13.66
500m		11.64	10.70	11.04	10.66	10.25	10.63		10.85
観測点	St.10	St.11	St.12	St.13	St.14	St.15	St.16	St.17	St.18
北緯	27° 10	27° 00	27° 00	26° 50	26° 50	26° 40	26° 40	26° 30	26° 30
東経	142° 20	142° 00	142° 20	142° 00	142° 20	142° 00	142° 20	142° 00	142° 20
観測日	9月3日	9月3日	9月3日	9月1日	9月1日	9月1日	9月1日	9月1日	9月1日
気温	29.4	28.2	26.9	29.3	29.9	30.6	28.5	29.5	31.5
透明度m	39	40	38		37		41	42	41
水温									
水深0m	27.03	28.33	26.66	28.85	27.74	28.51	28.03	28.43	28.77
100m	22.47	20.71	20.49	21.21	20.28	20.63	21.20	20.25	20.50
200m	19.10	18.21	18.19	18.54	18.08	18.10	18.06	17.73	18.09
300m	17.21	16.79	16.95	17.39	16.39	17.12	16.97	16.27	16.52
400m	14.83	14.23	13.40	14.99	14.96	14.75	14.67	14.02	14.49
500m	10.23	10.94	11.17	11.34	12.05	11.28	11.32	11.35	10.50

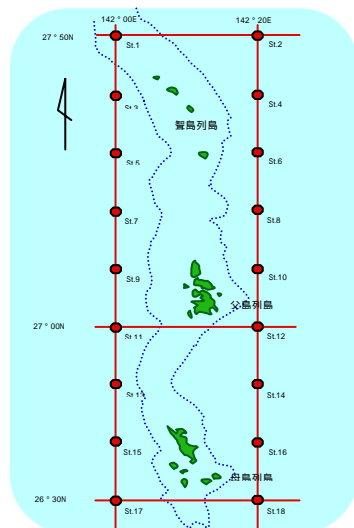


図2 観測点

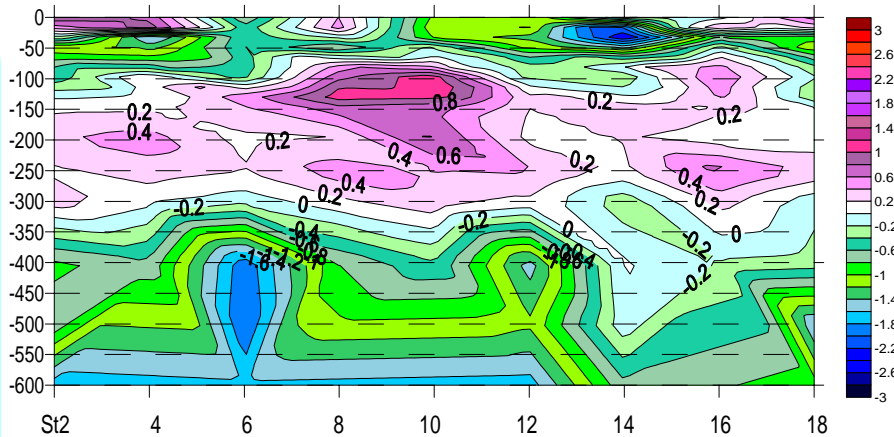


図3 平年差等温線図(東側横断面)

縦軸には水深(m)、横軸には小笠原沿岸定線の東側のポイント(St2から18まで)までを示しています。

バックナンバーは下記で公開中

<http://www.soumu.metro.tokyo.jp/07ogasawara/suisancenter/33umi.htm>