

令和3年1月大島周辺海況情報

令和3年1月6日

東京都島しょ農林水産総合センター大島事業所

1月5日に、調査船「やしお」による大島周辺海洋観測を行いました。

海況：黒潮は、遠州灘沖で大きく離岸し、八丈島の東側を北上し御蔵島の東沖～房総半島沖を北東に流去している模様です。表面水温は18.9～19.6℃と地点による差が小さくなっています。200m深の水温は14.2～16.5℃と暖水の影響が強くなっています。大島の定地水温は「高め」（平年差+1.7～+1.8℃）で推移しています。

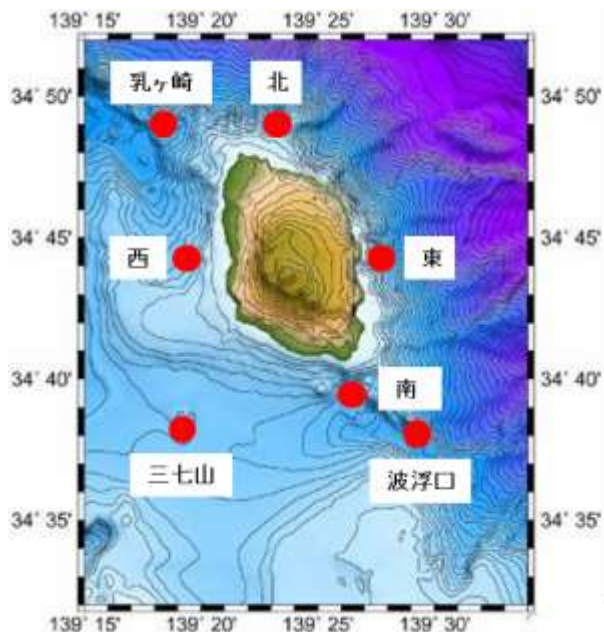


図1 大島周辺海洋観測点

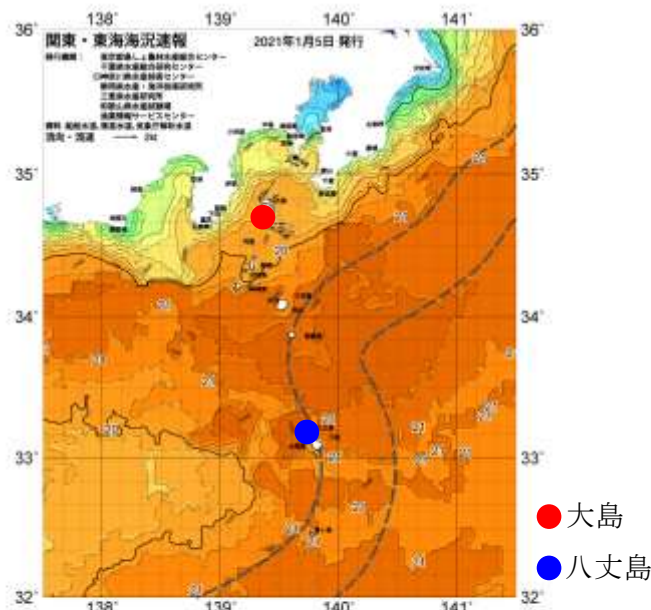


図2 1/5の海況

表1 1月観測結果

観測点	大島南	波浮口	三七山	大島西	乳ヶ崎	大島北	大島東
年月日	R3.1.5	R3.1.5	R3.1.5	R3.1.5	R3.1.5	R3.1.5	R3.1.5
時刻	8:54	9:16	9:53	10:56	11:39	12:16	13:01
緯度 (N)	34°39'	34°38'	34°38'	34°44'	34°49'	34°49'	34°44'
経度 (E)	139°26'	139°29'	139°19'	139°19'	139°18'	139°23'	139°27'
流向 (°)	108	94	86	36	38	101	349
流速 (k t)	0.9	1.3	1.2	0.6	1.1	0.7	1.2
水温 (°C)							
0m	19.4	19.4	19.6	19.3	19.1	18.9	18.9
50m	19.2	18.6	19.5	19.3	19.1	19.0	18.8
100m	18.2	18.5	18.8	17.5	18.4	18.2	18.5
150m	17.5	16.5	16.8	16.8	15.0	15.8	16.0
200m	15.0	15.3	15.4	16.5	14.2	15.1	14.6
250m	13.7	12.9	12.8	13.6	13.2	13.9	12.3
300m	10.8	11.0	11.6	—	11.8	10.5	11.6
350m	9.6	10.1	—	—	9.4	—	9.7
400m	—	8.6	—	—	8.0	—	—