

概要

二見湾定地水温は図1のとおりでした。水温は引き続き下がり気味で、平均で先月よりも1.4 下回りました。月平均では平年とほぼ同じの21.0 でした。

沿岸定点観測(表1)は、St(n)8,10の水深100mには、平年よりも1 以上高いところがありました。先月に引き続き水深500m付近には、全体的に低いところが目立ちました(表1の数字の色:赤色は平均値 + 標準偏差以上、青色は平均値 - 標準偏差以下を示しています)。平年差等温線図(図3)では、St8を中心に平年よりもやや暖かい水塊が広がっていましたが、深いところでは、広範囲に渡り、平年よりも1 以上低いという結果でした。

・二見湾定地水温: 毎日午前中1回、父島二見湾内青灯台にて1974年から表層水温を測定(測定機器:SATO SK-250WP)



月平均 21.0
過去平均 21.1

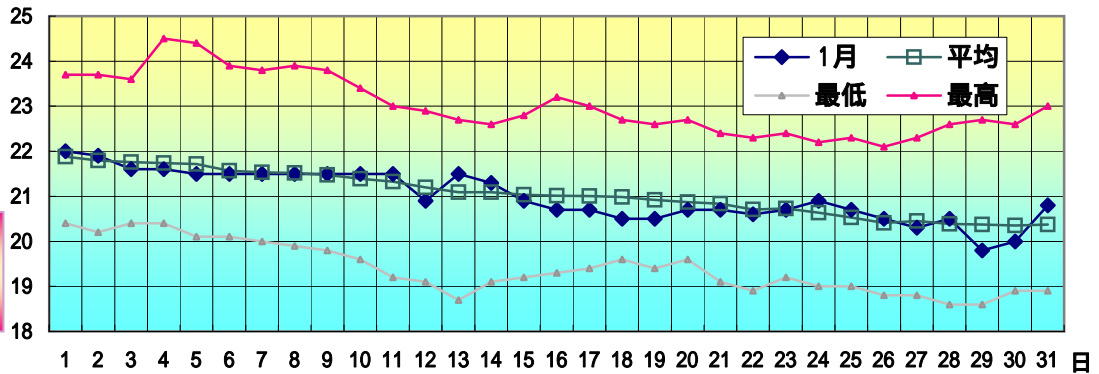


図1 1月の定地水温推移

・沿岸定点観測: 月1回蟹島列島~母島列島18ポイントで観測(図2参照)1997年から(測定機器: 鶴見精機 XCTD)



表1 1月の沿岸定点観測概要

観測点	St.1	St.2	St.3	St.4	St.5	St.6	St.7	St.8	St.9
北緯	27° 50'	27° 50'	27° 40'	27° 40'	27° 30'	27° 30'	27° 20'	27° 20'	27° 10'
東経	142° 00'	142° 20'	142° 00'	142° 20'	142° 00'	142° 20'	142° 00'	142° 20'	142° 00'
観測日	1月5日	1月5日	1月5日	1月5日	1月5日	1月5日	1月5日	1月5日	1月5日
気温	18.6	19.3	18.8	18.8	18.5	18.7	18.7	18.8	18.6
透明度m									
水温									
水深0m	21.50	21.72	21.39	20.90	21.10	21.78	21.18	22.02	20.72
100m	20.81	20.62	21.03	20.30	21.68	21.39	21.61	21.93	21.43
200m		17.51	18.73	18.04	18.39	18.33	18.63	18.84	18.55
300m		16.24	16.93	16.81	17.20	16.64	17.29	16.82	16.78
400m		13.72	14.15	13.69	14.82	14.28	14.90	13.96	14.94
500m		11.22	11.81	10.71	12.30	11.05	12.23		11.58
観測点	St.10	St.11	St.12	St.13	St.14	St.15	St.16	St.17	St.18
北緯	27° 10'	27° 00'	27° 00'	26° 50'	26° 50'	26° 40'	26° 40'	26° 30'	26° 30'
東経	142° 20'	142° 00'	142° 20'	142° 00'	142° 20'	142° 00'	142° 20'	142° 00'	142° 20'
観測日	1月5日	1月6日	1月6日	1月6日	1月6日	1月6日	1月6日	1月6日	1月6日
気温	18.9	20.0	20.1	20.0	20.5	20.3	20.4	20.9	23.3
透明度m									
水温									
水深0m	22.04	21.10	22.23	20.72	22.12	21.58	22.59	22.26	23.46
100m	21.86	21.06	19.92	21.43	20.13	21.04	20.72	21.38	20.12
200m	18.82	18.04	18.09	18.55	17.90	18.21	18.00	18.03	17.78
300m	16.62	16.69	16.65	16.78	16.56	16.57	16.57	16.79	16.51
400m	14.60	14.70	14.25	14.94	14.36	14.18	14.17	14.80	14.17
500m	12.74	11.41	11.23	11.58	10.60	11.29	11.59	11.74	10.38

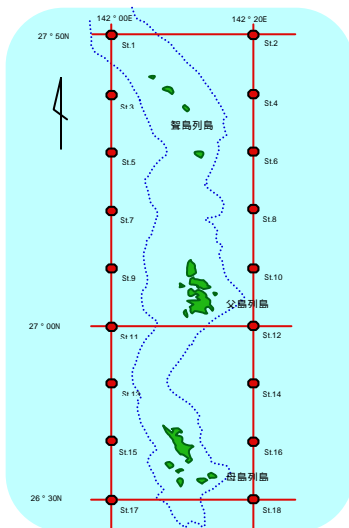


図2 観測点

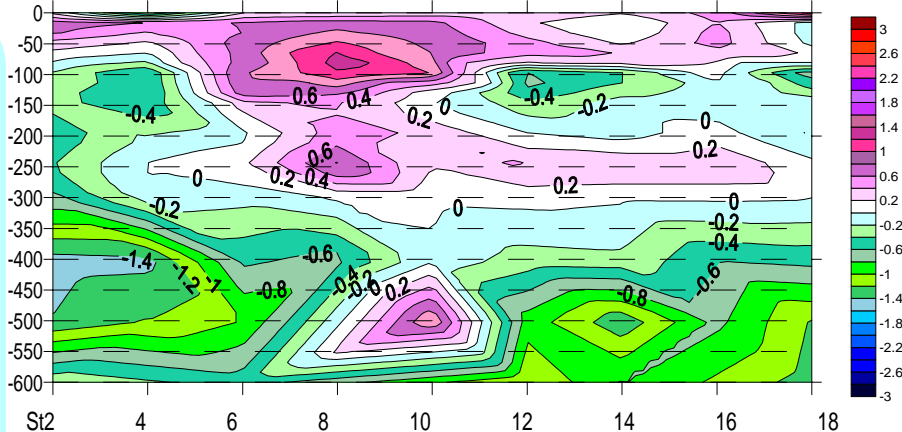


図3 平年差等温線図(東側横断面)

縦軸には水深(m)、横軸には小笠原沿岸定線の東側のポイント(St2から18まで)までを示しています。

バックナンバーは下記で公開中

http://www.ifarc.metro.tokyo.jp/26_1322_53.html