

概要

二見湾定地水温(図1)は、2月から引き続き月の半ばまで、平年よりも高めで推移し、この間、1日、4日と10、11日には過去最高値を記録しました。その後は、下がり平年並みとなりました。月平均水温は21.5 で、平年よりも1 高くなりました。

沿岸定点観測(表1)は、水温は表面から100mを中心に、平年よりも2 以上高いところが存在した。逆に500mでは1 以上低いところが存在した(表1の数字の色: 赤色は平均値 + 標準偏差以上、青色は平均値 - 標準偏差以下を示しています)。平年差等温線図(図3)ではStn(10、12)の水深400~500mには平年よりも1 以上低い水塊が、St12の表層には平年よりも3 以上高いところがありそこを中心に暖かい水塊が広がっていました。

・二見湾定地水温: 毎日午前中1回、父島二見湾内青灯台にて1984年から表層水温を測定(測定機器: SATO SK-250WP)



月平均 21.5
過去平均 20.5

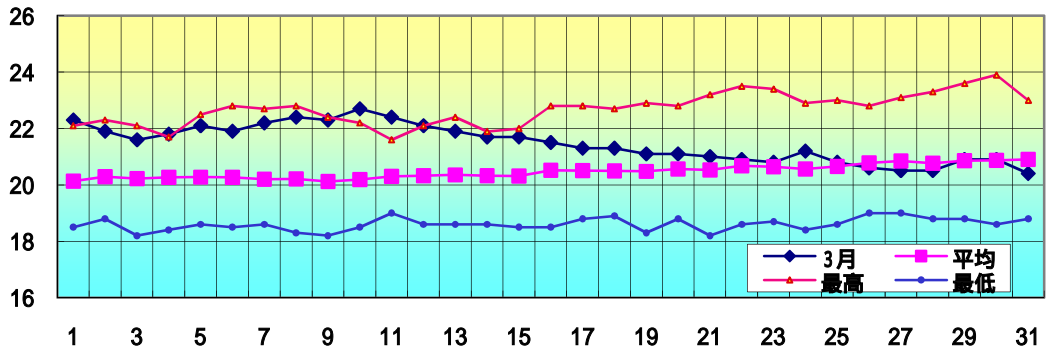


図1 3月の定地水温推移

・沿岸定点観測: 月1回鯉島列島~母島列島18ポイントで観測(図2参照)1997年から(測定機器Sea-Bird SBE19plus)



表1 3月の沿岸定点観測概要

観測点	St.1	St.2	St.3	St.4	St.5	St.6	St.7	St.8	St.9
北緯	27° 50'	27° 50'	27° 40'	27° 40'	27° 30'	27° 30'	27° 20'	27° 20'	27° 10'
東経	142° 00'	142° 20'	142° 00'	142° 20'	142° 00'	142° 20'	142° 00'	142° 20'	142° 00'
観測日	3月7日	3月7日	3月7日	3月7日	3月7日	3月7日	3月8日	3月8日	3月8日
気温	23.5	23.2	23.1	23.3	23.5	23.4	25.5	23.8	23.7
透明度m	37	38	38	37	37	37	37	36	42
水温									
水深0m	20.83	21.28	21.59	20.78	22.14	21.22	22.88	22.55	22.59
100m	19.81	19.82	19.88	19.89	19.64	19.75	19.74	20.19	20.12
200m		18.75	19.11	18.94	18.58	18.81	18.56	18.63	18.47
300m		17.07	16.42	16.66	16.34	17.11	16.26	16.76	16.44
400m		14.18	14.20	14.75	14.66	14.53	14.54	13.94	13.97
500m		11.53	11.58	11.17	11.31	11.77	11.77		10.90
観測点	St.10	St.11	St.12	St.13	St.14	St.15	St.16	St.17	St.18
北緯	27° 10'	27° 00'	27° 00'	26° 50'	26° 50'	26° 40'	26° 40'	26° 30'	26° 30'
東経	142° 20'	142° 00'	142° 20'	142° 00'	142° 20'	142° 00'	142° 20'	142° 00'	142° 20'
観測日	3月8日	3月8日	3月8日	3月6日	3月6日	3月6日	3月6日	3月6日	3月6日
気温	25.0	19.3	25.4	22.7	23.4	23.1	23.1	23.1	22.6
透明度m	35	37	40	40	37	41	41	39	44
水温									
水深0m	22.37	21.35	23.51	22.88	23.15	23.22	22.80	23.16	22.52
100m	20.43	21.48	20.54	21.23	21.21	21.08	20.89	21.19	20.25
200m	18.94	19.31	18.38	18.08	18.79	18.82	18.47	18.42	18.03
300m	16.74	17.23	16.59	16.35	17.31	16.75	16.93	17.30	16.53
400m	13.17	15.27	14.10	14.45	15.26	15.01	14.96	14.87	14.06
500m	11.41	11.69	10.84	11.78	11.70	12.41	11.47	12.16	11.32

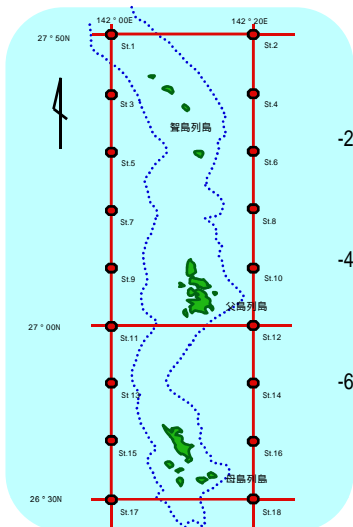


図2 観測点

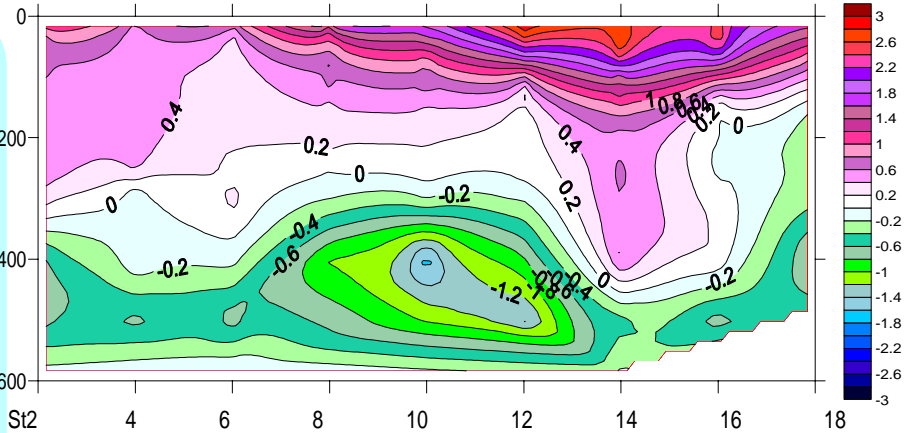


図3 平年差等温線図

縦軸に水深(m)、横軸に小笠原沿岸定線の東側ポイント(St2から18まで)を示しています。

バックナンバーは下記で公開中

<http://www.soumu.metro.tokyo.jp/07ogasawara/suisancenter/33umi.htm>