

令和2年8月大島周辺海況情報

令和2年8月12日

東京都島しょ農林水産総合センター大島事業所

8月11日に、調査船「やしお」による大島周辺海洋観測を行いました。

海況：黒潮は、紀伊半島南東沖で大きく蛇行し、大王崎に接近した後、南東に流れて八丈島付近を通過し、房総半島沖に流去している模様です。表面水温は北～東側で2～5℃低く、西～南側で高くなっています。また大島北西の乳ヶ崎～岡田沖では100m深で13℃台と非常に低くなっています。大島の定地水温は「平年並み」～「低め」（平年差-2.2～-0.2℃）で推移しています。

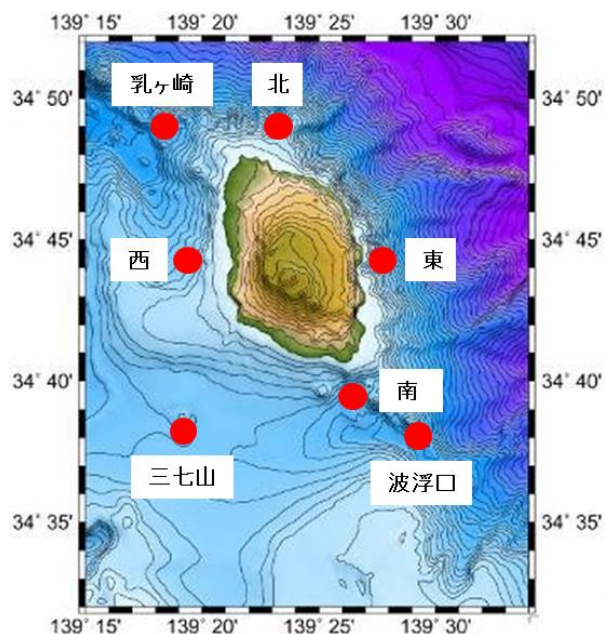


図1 大島周辺海洋観測点

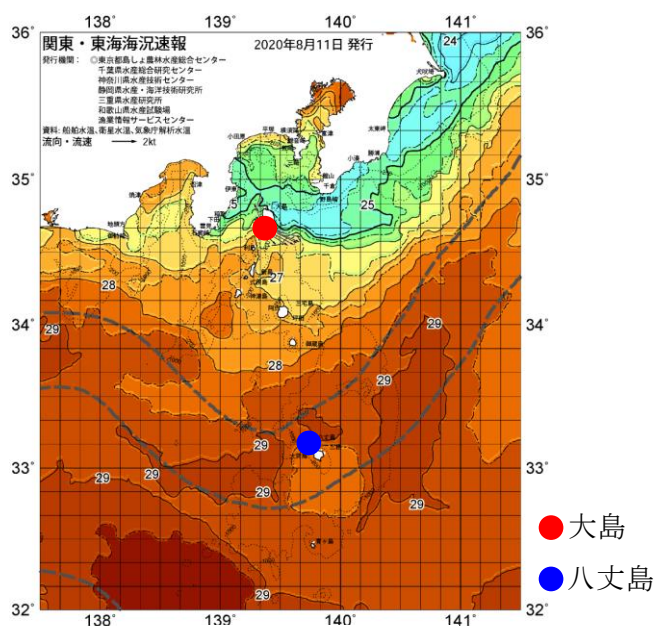


図2 8/11の海況

表1 8月観測結果

観測点	大島南	波浮口	三七山	大島西	乳ヶ崎	大島北	大島東
年月日	R2.8.11	R2.8.11	R2.8.11	R2.8.11	R2.8.11	R2.8.11	R2.8.11
時刻	8:33	8:54	9:49	10:25	10:53	11:53	12:28
緯度 (N)	34°39'	34°38'	34°38'	34°44'	34°49'	34°49'	34°44'
経度 (E)	139°26'	139°29'	139°19'	139°19'	139°18'	139°23'	139°27'
流向 (°)	111	102	118	324	34	207	346
流速 (k t)	2.1	2.1	1.1	1.1	1.6	0.24	0.7
水温 (°C)							
0m	26.2	26.4	26.8	26.5	24.5	23.0	21.7
50m	16.9	17.1	19.1	16.5	16.7	16.2	18.0
100m	15.4	14.8	16.3	13.8	13.7	14.8	15.3
150m	13.5	13.4	14.4	13.0	12.5	12.5	13.0
200m	11.7	12.5	12.8	12.5	11.5	11.6	10.8
250m	11.0	11.2	11.2	12.1	11.2	10.1	9.8
300m	10.5	10.5	10.6		9.9	9.4	9.5
350m	9.0	9.7			8.4	8.7	9.1
400m	7.3	8.8			8.0	7.9	