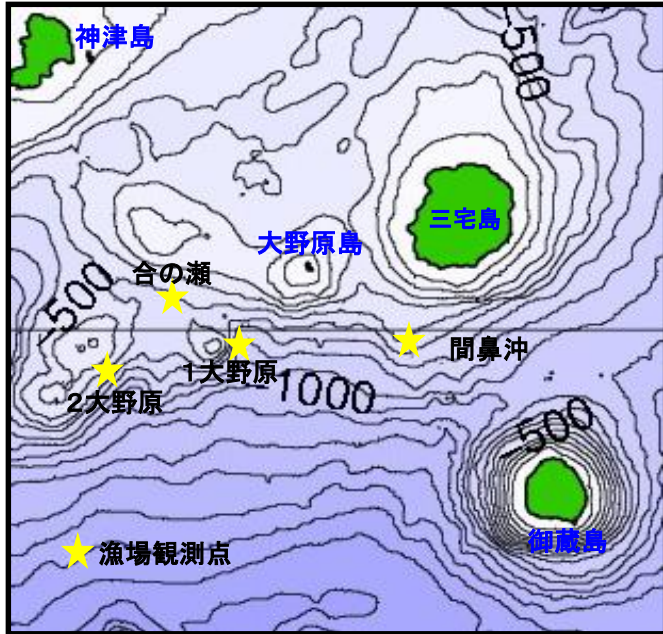


三宅島周辺海況情報No.72

東京都島しょ農林水産総合センター大島事業所



8月3～4日に調査船「やしお」による三宅島周辺の海洋観測を行ないました(図1)。

海況: 紀伊半島沖で大きく蛇行した黒潮は、御前崎沖で東に向きを変え、八丈島北沖を通過した後、房総半島沖に流去していました(図2)。

各観測点の水温は、海面は27～28℃台、100m深は17～19℃台、200m深は14～15℃台でした(表1)。

図1 三宅島周辺海洋観測地点

表1 令和2年8月水温観測結果

観測点	間鼻沖	第1大野原	合の瀬 (中ノ瀬)	第2大野原
年月日	R2.8.3	R2.8.4	R2.8.4	R2.8.4
時刻	11:36	5:53	6:30	7:08
緯度 (N)	33° 59'	33° 58'	34° 02'	33° 58'
経度 (E)	139° 27'	139° 18'	139° 15'	139° 11'
流向 (°)	80	77	78	86
流速 (kt)	1.3	1.8	1.6	2.2
水温 (°C)				
0m	27.4	27.5	27.6	28.3
50m	25.3	22.7	20.3	22.6
100m	19.9	18.3	17.5	17.4
150m	17.0	16.9	16.3	16.1
200m	15.2	15.7	14.4	15.4
250m	12.8	12.9	11.7	13.2
300m	11.0	9.4	11.1	10.8
350m	9.3	8.6	8.7	8.7
400m	8.8	7.8	8.3	

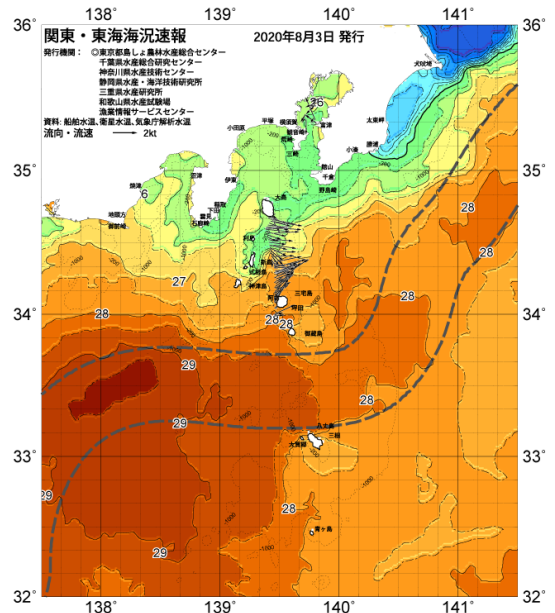


図2 8/3 関東・東海海況速報