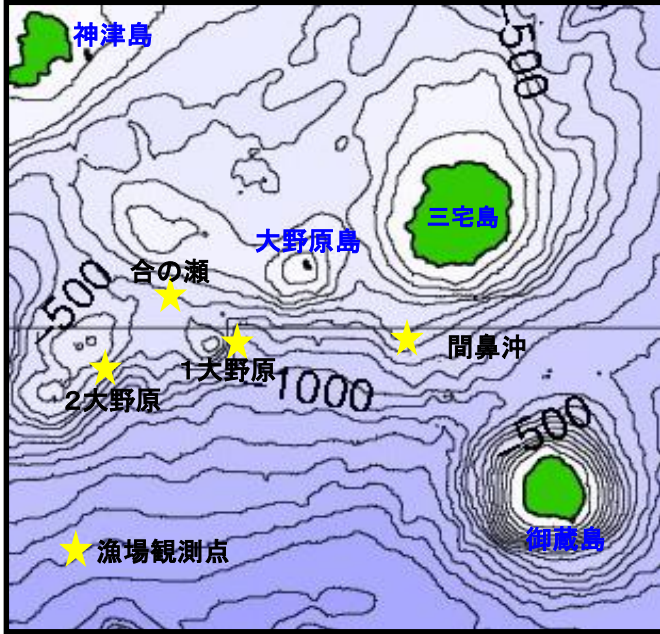


# 三宅島周辺海況情報No. 95

東京都島しょ農林水産総合センター大島事業所



5月10日に調査船「やしお」による三宅島周辺の海洋観測を行ないました(図1)。

**海況:** 紀伊半島南東沖で大きく離岸した黒潮は、渥美半島沖を北上して遠州灘沖を東流した後、御蔵島付近を通過し、房総半島沖に流去していました(図2)。

各観測点の水温は、海面は20～21℃台、100m深は20～21℃台、200m深は16～19℃台でした(表1)。

図1 三宅島周辺海洋観測地点

表1 令和5年5月水温観測結果

観測点	三宅西	間鼻沖	第1大野原	合の瀬(中ノ瀬)	第2大野原
年月日	R5.5.10	R5.5.10	R4.5.16	R5.5.10	R5.5.10
時刻	11:34	12:12	12:55	13:22	13:46
緯度(N)	34° 05'	33° 59'	33° 58'	34° 02'	33° 58'
経度(E)	139° 26'	139° 27'	139° 18'	139° 15'	139° 11'
流向(°)	28	76	122	125	121
流速(kt)	1.2	2.5	1.5	1.9	2.3
水温(°C)					
0m	20.9	22.2	21.9	21.9	22.2
50m	21.0	22.0	22.0	21.9	22.3
100m	20.9	21.1	21.7	20.1	20.8
150m	19.0	20.0	20.5	19.6	20.1
200m	18.1	19.3	18.9	17.2	18.7
250m	15.7	18.3	17.5	14.0	18.1
300m		14.9	15.6	12.6	15.6
350m		11.0	10.7	11.0	12.7
400m		7.6	8.4	9.5	

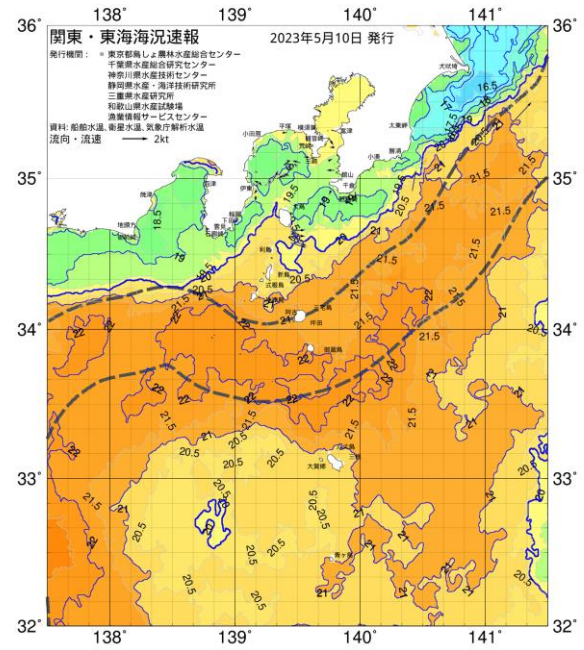


図2 5/10 関東・東海海況速報