

令和2年11月大島周辺海況情報

令和2年11月9日

東京都島しょ農林水産総合センター大島事業所

11月6日に、調査船「やしお」による大島周辺海洋観測を行いました。

海況：黒潮は、紀伊半島東沖で大きく蛇行した後、遠州灘沖を東進して、御蔵島・八丈島間を通過し、房総半島沖に流去している模様です。表面水温は22.7～23.7℃、200m深の水温は11.3～12.0℃と地点による差が小さくなっています。大島の定地水温は「平年並み」（平年差-0.2～+0.2℃）で推移しています。

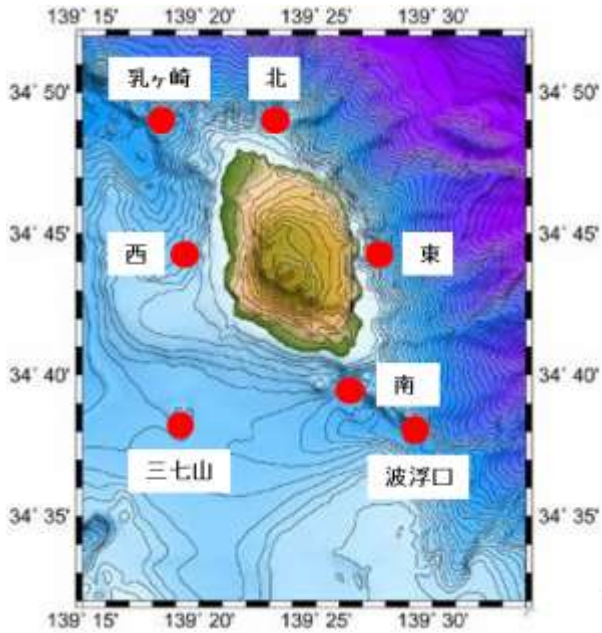


図1 大島周辺海洋観測点

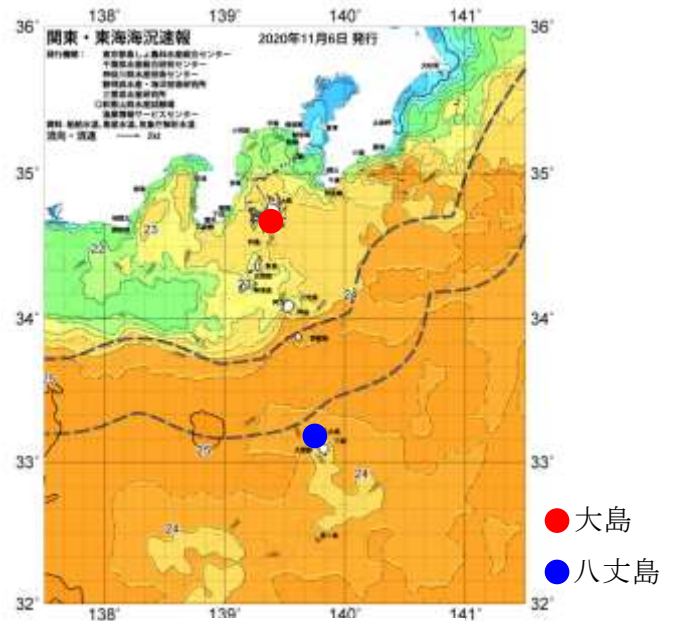


図2 11/6の海況

表1 11月観測結果

観測点	大島西	大島南	波浮口	三七山	大島東	大島北	乳ヶ崎
年月日	R2.11.6	R2.11.6	R2.11.6	R2.11.6	R2.11.6	R2.11.6	R2.11.6
時刻	10:39	8:42	9:06	9:51	8:58	12:05	11:06
緯度 (N)	34°44'	34°39'	34°38'	34°38'	34°44'	34°49'	34°49'
経度 (E)	139°19'	139°26'	139°29'	139°19'	139°27'	139°23'	139°18'
流向 (°)	41	271	301	188	354	317	253
流速 (k t)	0.3	1.1	0.5	0.8	1	0.5	1.3
水温(℃)							
0m	22.7	23.7	23.3	22.8	23.4	23.1	23.2
50m	22.7	22.0	22.3	22.1	20.9	20.9	19.9
100m	17.2	17.2	17.1	17.4	16.5	17.3	15.9
150m	14.6	12.6	14.3	13.9	14.8	14.1	14.2
200m	11.3	11.6	11.0	11.7	11.9	11.9	12.0
250m	10.7	9.9	10.3	10.7	10.2	9.6	10.2
300m		8.7	9.0	10.3	9.5		9.2
350m		8.2	7.8	7.9	8.1		8.1
400m			6.9		7.4		7.2