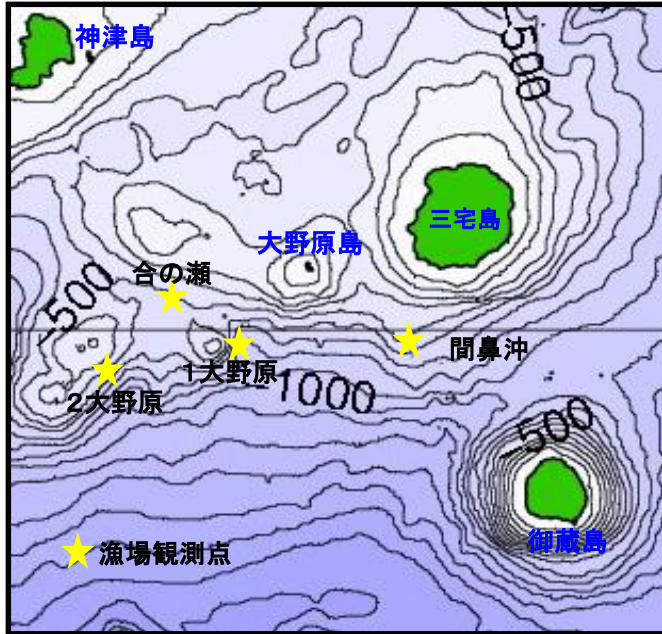


三宅島周辺海況情報No.75

東京都島しょ農林水産総合センター大島事業所



11月18～19日に調査船「やしお」による 三宅島周辺の海洋観測を行いました(図1)。

海況: 四国沖～紀伊半島沖で大きく離岸した黒潮は、潮岬沖～石廊崎沖を北上して33° 50'Nに達した後、御蔵島付近を通過、房総半島沖に流去していました(図2)。

各観測点の水温は、海面は22～24°C台、100m深は24°C台、200m深は18～19°C台でした(表1)。

図1 三宅島周辺海洋観測地点

表1 令和2年11月水温観測結果

観測点	間鼻沖	第1大野原	合の瀬 (中ノ瀬)	第2大野原
年月日	R2.11.18	R2.11.19	R2.11.19	R2.11.19
時刻	11:57	6:47	7:20	7:52
緯度 (N)	33° 59'	33° 58'	34° 02'	33° 58'
経度 (E)	139° 27'	139° 18'	139° 15'	139° 11'
流向 (°)	65	114	174	134
流速 (kt)	1.8	1.2	0.7	0.5
水温 (°C)				
0m	22.9	24.9	24.4	24.7
50m	24.6	24.9	24.4	24.5
100m	24.5	24.5	24.1	24.0
150m	23.4	23.8	21.6	22.1
200m	19.0	19.4	19.4	18.7
250m	16.2	13.3	13.1	13.1
300m	15.1	12.5	12.3	12.2
350m	11.0	10.1	9.9	10.4
400m	9.6	8.4	7.8	10.0

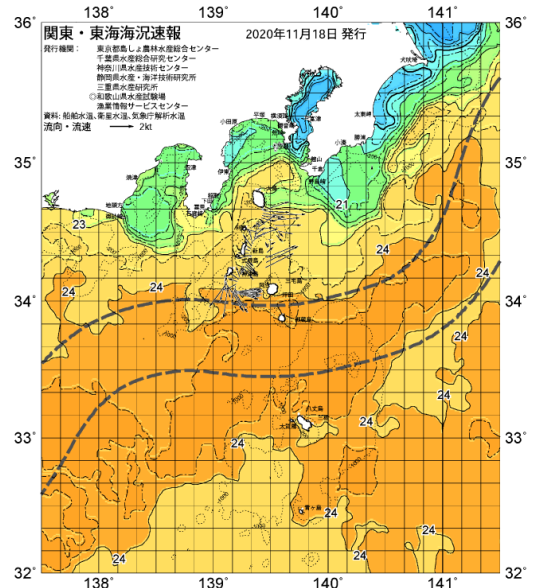


図2 11/18 関東・東海海況速報