

***** 父島二見湾表層水温の観測結果と小笠原群島周辺海域における沿岸定点観測結果についてお知らせいたします *****

概要

二見湾定地水温(図1)は、平年並みから平年より高めで推移し、日によって平年よりも低い日がありました。月平均水温は、平年よりも0.8℃高い21.4℃でした。

沿岸定点観測(表1)は、St12,14,16,18の水深0~100mには、平年偏差を上回る暖かい水温域がありました。また、観測点の父島周辺に、St8,11,13の水深200~300mには、平年偏差よりも低い水温がありました(表1の数字の色: 赤色は平均値+標準偏差以上、青色は平均値-標準偏差以下を示しています)。平年差等温線図(図3)では、St16の100mを中心に平年値よりもやや高い水温が、St8,10の200mを中心に、平年値よりもやや低い水温がありました。

・二見湾定地水温(毎日午前中1回、父島二見湾内青灯台にて1984年から表層水温を測定 測定機器:SATO SK-250WP)



定地水温は、青灯台
下水深0.5mで測定

月平均
22.2℃
過去平均
21.4℃

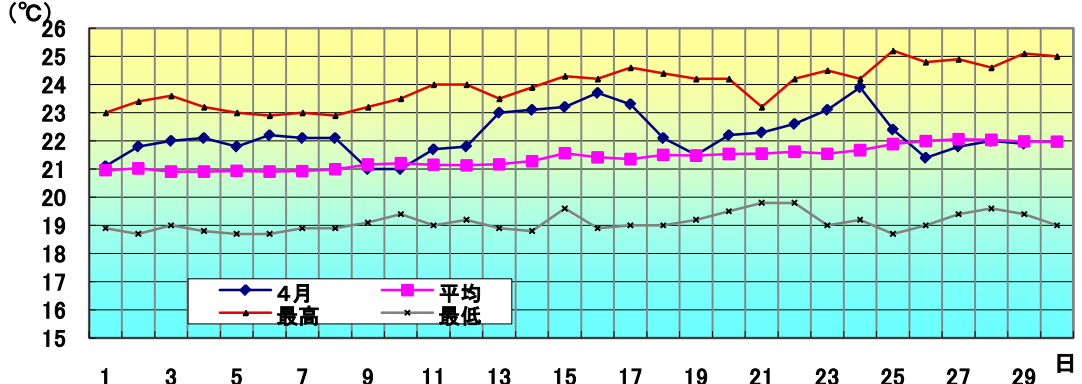


図1 4月の定地水温推移

・沿岸定点観測: 月1回賀島列島~母島列島18ポイントで観測 (図2参照) 1997年から
(測定機器:Sea-Bird SBE19plus 鶴見精機XCTD、XBT)



表1 4月の沿岸定点観測概要

観測点	St.1	St.2	St.3	St.4	St.5	St.6	St.7	St.8	St.9
北緯	27° 50'	27° 50'	27° 40'	27° 40'	27° 30'	27° 30'	27° 20'	27° 20'	27° 10'
東経	142° 00'	142° 20'	142° 00'	142° 20'	142° 00'	142° 20'	142° 00'	142° 20'	142° 00'
観測日	4月7日	4月7日	4月7日	4月7日	4月7日	4月7日	4月6日	4月6日	4月6日
気温℃	21.1	21.2	21.1	21.4	21.6	22.1	21.3	21.3	21.8
透明度m	34	38	38	40	34	41	36	39	40
水温℃									
水深0m	20.40	20.95	20.67	21.32	20.92	21.32	20.69	20.34	21.79
100m	20.03	19.53	19.90	19.60	19.98	19.64	20.33	19.81	20.09
200m		18.26	19.04	18.15	18.83	17.88	18.72	17.66	18.16
300m		17.11	17.44	16.87	17.11	17.11	17.11	16.68	16.47
400m		14.81	14.83	14.60	15.10	15.36	15.14	15.09	15.05
500m		11.70	12.26	12.02	12.37	12.18	12.66		12.37
観測点	St.10	St.11	St.12	St.13	St.14	St.15	St.16	St.17	St.18
北緯	27° 10'	27° 00'	27° 00'	26° 50'	26° 50'	26° 40'	26° 40'	26° 30'	26° 30'
東経	142° 20'	142° 00'	142° 20'	142° 00'	142° 20'	142° 00'	142° 20'	142° 00'	142° 20'
観測日	4月6日	4月6日	4月6日	4月5日	4月5日	4月5日	4月5日	4月5日	4月5日
気温℃	23.0	21.8	24.0	24.2	23.4	24.0	23.0	23.8	23.8
透明度m		40		39	37	37	37	39	40
水温℃									
水深0m	21.63	21.75	22.65	22.65	22.63	22.65	22.69	23.02	23.05
100m	19.64	19.72	20.38	20.44	20.93	20.88	20.59	20.32	21.25
200m	18.00	18.35	18.43	17.95	18.29	18.40	18.48	18.78	18.71
300m	16.24	16.40	16.70	16.26	16.56	16.81	16.62	16.63	17.11
400m	14.62	14.61	14.90	15.20	14.34	14.24	14.86	14.26	14.99
500m	12.10	11.53	11.71	11.99	11.81	11.10	12.10	12.15	11.88

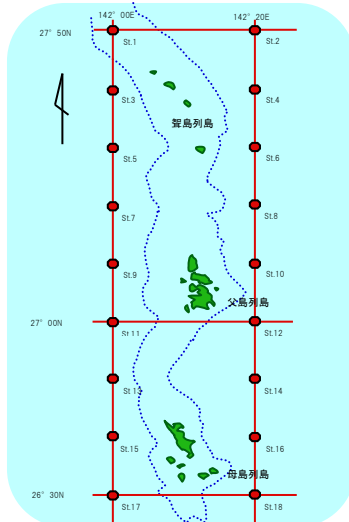


図2 観測点

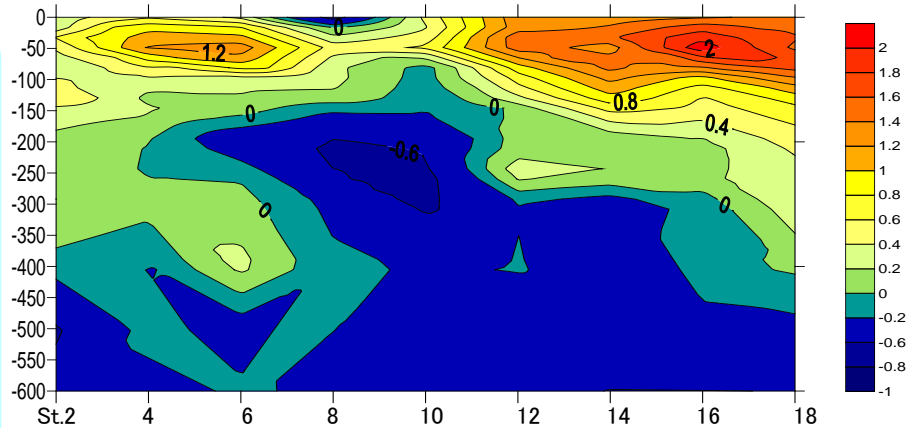


図3 平年差等温線図

縦軸に水深(m)、横軸に小笠原沿岸定線の東側ポイント(St.2から18まで)を示しています。

バックナンバーは下記で公開中

http://www.ifarc.metro.tokyo.jp/26_1322_53.html