

***** 父島二見湾表層水温の観測結果と小笠原群島周辺海域における沿岸定点観測結果についてお知らせいたします *****

概要

二見湾定地水温の結果を図1に示しました。水温は、平年より低めで推移し、1984年観測開始からの最低水温を下回る日がありました。月平均水温は、平年よりも1.6℃低い23.6℃でした。

沿岸定点観測の結果を表1に示しました。St1,6,7,13,16を除く地点の水深300~500mには、平年偏差を上回る暖かい水温域がありました。また、聳島列島南から母島にかけての表層には、平年偏差よりも低い水温がありました(表1の数字の色:赤色は平均値+標準偏差以上、青色は平均値-標準偏差以下を示しています)。平年差等温線を図3に示しました。St2~18の300mを中心に平年値よりもやや高い水温が、St2~18の表層に、平年値よりも低い水温がありました。

・二見湾定地水温(毎日午前中1回、父島二見湾内青灯台にて1984年から表層水温を測定 測定機器:SATO SK-250WP)



定地水温は、青灯台
下水深0.5mで測定

月平均
23.6℃
過去平均
25.2℃

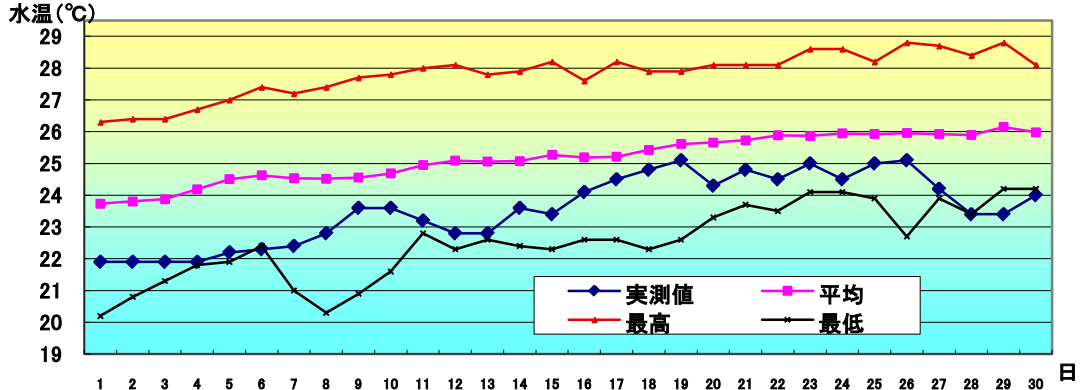


図1 6月の定地水温推移

・沿岸定点観測: 月1回聳島列島~母島列島18ポイントで観測 (図2参照) 1997年から
(測定機器:Sea-Bird SBE19plus 鶴見精機XCTD、XBT)



表1 5月の沿岸定点観測概要

観測点	St.1	St.2	St.3	St.4	St.5	St.6	St.7	St.8	St.9
北緯	27° 50'	27° 50'	27° 40'	27° 40'	27° 30'	27° 30'	27° 20'	27° 20'	27° 10'
東経	142° 00'	142° 20'	142° 00'	142° 20'	142° 00'	142° 20'	142° 00'	142° 20'	142° 00'
観測日	6月15日	6月15日	6月15日	6月15日	6月15日	6月15日	6月14日	6月14日	6月14日
気温℃	26.1	25.2	26.0	26.0	24.7	24.9	23.8	23.7	24.4
透明度m	38	37	40	38	41	39	39	41	41
水温℃									
水深0m	24.34	23.60	24.45	23.42	23.01	22.63	23.39	22.25	23.50
100m	19.11	19.19	20.23	20.03	20.54	20.07	19.59	20.03	20.09
200m		18.50	19.14	19.03	18.70	18.47	18.17	18.51	18.34
300m		17.43	17.91	17.92	17.60	17.72	16.84	17.76	17.42
400m		16.13	14.93	16.11	14.11	14.34	14.03	15.24	14.95
500m		13.55	12.34	12.51	12.11	10.96	11.45		12.36
観測点	St.10	St.11	St.12	St.13	St.14	St.15	St.16	St.17	St.18
北緯	27° 10'	27° 00'	27° 00'	26° 50'	26° 50'	26° 40'	26° 40'	26° 30'	26° 30'
東経	142° 20'	142° 00'	142° 20'	142° 00'	142° 20'	142° 00'	142° 20'	142° 00'	142° 20'
観測日	6月14日	6月14日	6月14日	6月7日	6月7日	6月7日	6月7日	6月7日	6月7日
気温℃	23.3	23.5	23.5	24.4	23.1	25.8	23.8	26.1	25.7
透明度m		40	38	37	39	37	40	38	38
水温℃									
水深0m	22.65	23.13	23.09	22.73	23.48	23.45	23.37	24.84	24.17
100m	20.22	19.77	20.00	19.59	19.17	20.06	19.36	20.69	19.27
200m	18.84	18.38	18.74	18.24	18.19	18.38	18.14	18.29	18.23
300m	17.47	17.19	17.94	16.83	17.66	17.28	17.35	17.41	17.35
400m	15.94	16.05	15.83	15.35	15.59	15.63	14.58	15.45	14.89
500m	13.04	13.13	12.42	12.53	12.37	12.87	11.47	13.01	11.86

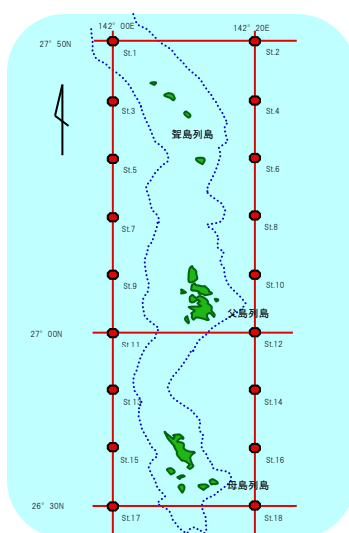


図2 観測点

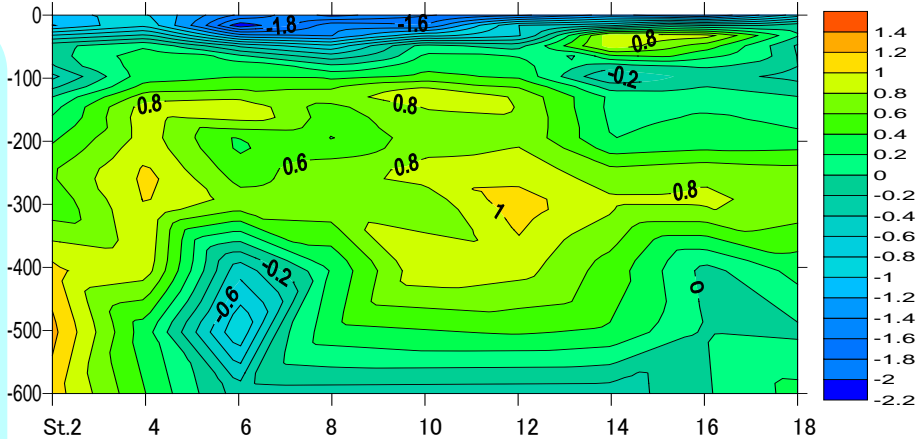


図3 平年差等温線図

縦軸に水深(m)、横軸に小笠原沿岸定線の東側ポイント(St.2から18まで)を示しています。

バックナンバーは下記で公開中

http://www.ifarc.metro.tokyo.jp/26_1322_53.html