

## 概要

二見湾定地水温の結果を図1に示しました。水温は、上旬は平年より低めで推移しましたが、中旬以降は平年よりやや高めで推移しました。月平均水温は、平年よりも0.3℃低い27.1℃でした。

沿岸定点観測の結果を表1に示しました。父島の西沖(St.9)および東沖(St.12、16)の水深400～500mには、平年偏差よりも低い水温がありました(表1の数字の色:赤色は平均値+標準偏差以上、青色は平均値-標準偏差以下を示しています)。平年差等温線を図3に示しました。St.16～18の50mを中心に平年値よりもやや高い水温が、St.2～18の500mを中心に、平年値よりも低い水温がありました。



定地水温は、青灯台  
下水深0.5mで測定

月平均  
27.1℃  
過去平均  
27.4℃

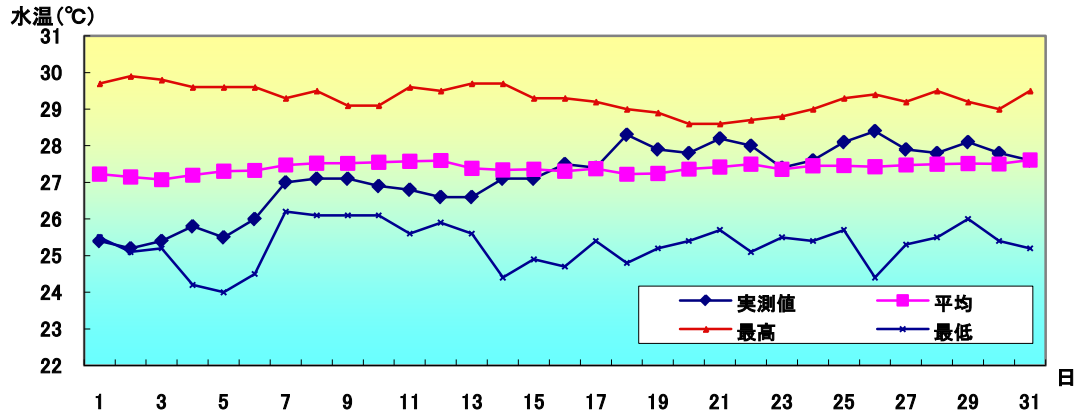


図1 8月の定地水温推移

・沿岸定点観測：月1回賀島列島～母島列島18ポイントで観測 (図2参照) 1997年から  
(測定機器:Sea-Bird SBE19plus 鶴見精機XCTD、XBT)



表1 8月の沿岸定点観測概要

観測点	St.1	St.2	St.3	St.4	St.5	St.6	St.7	St.8	St.9
北緯	27° 50'	27° 50'	27° 40'	27° 40'	27° 30'	27° 30'	27° 20'	27° 20'	27° 10'
東経	142° 00'	142° 20'	142° 00'	142° 20'	142° 00'	142° 20'	142° 00'	142° 20'	142° 00'
観測日	8月5日	8月5日	8月5日	8月5日	8月5日	8月5日	8月6日	8月6日	8月6日
気温℃	28.3	29.3	28.3	28.9	28.0	28.6	28.0	28.1	27.5
透明度m	37	37	39	38	42	39	38	37	40
水温℃									
水深0m	27.22	27.37	27.21	26.61	28.20	28.20	26.56	26.05	27.47
100m	19.35	19.52	20.46	19.74	20.05	20.05	20.12	21.21	20.82
200m		17.92	18.72	17.76	18.42	18.42	18.45	18.54	18.41
300m		16.20	16.76	16.28	16.71	16.71	16.52	16.99	16.48
400m		14.10	14.02	13.90	14.40	14.40	14.41	13.93	13.61
500m		11.30	11.52	10.80	11.27	11.27	11.32		11.07
観測点	St.10	St.11	St.12	St.13	St.14	St.15	St.16	St.17	St.18
北緯	27° 10'	27° 00'	27° 00'	26° 50'	26° 50'	26° 40'	26° 40'	26° 30'	26° 30'
東経	142° 20'	142° 00'	142° 20'	142° 00'	142° 20'	142° 00'	142° 20'	142° 00'	142° 20'
観測日	8月6日	8月6日	8月6日	8月4日	8月4日	8月4日	8月4日	8月4日	8月4日
気温℃	27.1	29.2	27.7	28.2	28.1	28.4	27.9	31.0	283.4
透明度m	40	45	41	45	41	42	38	40	40
水温℃									
水深0m	26.70	27.68	26.82	28.08	26.80	28.02	27.24	28.44	27.94
100m	20.32	20.70	20.75	20.09	20.08	20.30	19.93	20.40	21.09
200m	18.32	18.26	18.17	18.03	18.00	18.45	18.23	18.40	18.28
300m	16.81	16.91	16.58	16.39	17.07	16.60	16.90	16.65	16.64
400m	14.14	14.97	13.91	13.86	13.98	14.00	14.56	14.95	14.17
500m	11.54	12.27	10.69	10.94	10.61	11.00	10.32	11.37	11.31

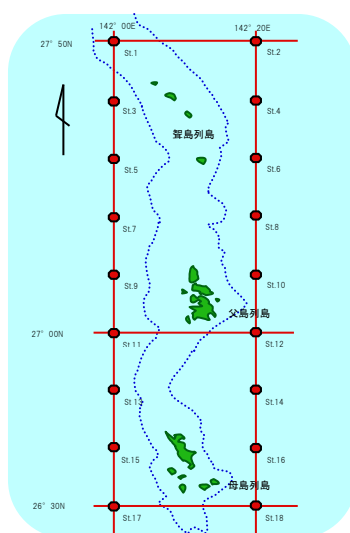


図2 観測点

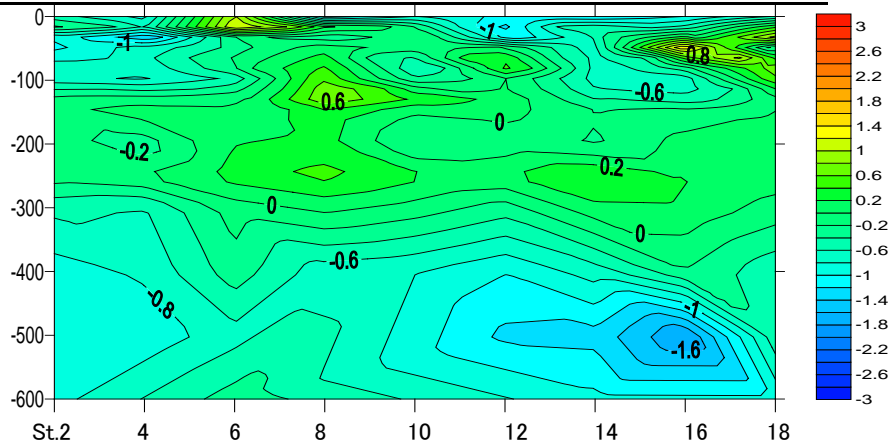


図3 平年差等温線図

縦軸に水深(m)、横軸に小笠原沿岸定線の東側ポイント(St.2から18まで)を示しています。

バックナンバーは下記で公開中

[http://www.ifarc.metro.tokyo.jp/26\\_1322\\_53.html](http://www.ifarc.metro.tokyo.jp/26_1322_53.html)