

***** 父島二見湾表層水温の観測結果と小笠原群島周辺海域における沿岸定点観測結果についてお知らせいたします *****

概要

二見湾定地水温の結果を図1に示しました。水温は、1ヶ月間をとって平年より高めで推移しました。月平均水温は、平年よりも1.2℃高い26.1℃でした。

沿岸定点観測の結果を表1に示しました。観測は、小笠原沿岸定線の東側ポイント(St.4,6,8,10,12,14,16,18)で行いました。聳島列島の東沖と母島東沖(St.4,6,16)の水深200mおよび父島～母島東沖の表層には、平年偏差よりも高い水温がありました。また、聳島～母島東沖の400mを中心に、平年偏差よりも低い水温がありました。(表1の数字の色:赤色は平均値+標準偏差以上、青色は平均値-標準偏差以下を示しています)。平年差等温線を図3に示しました。St8～18の50mを中心に平年値よりも高い水温が、St12の500mを中心に平年値よりも低い水温がありました。



定地水温は、青灯台
下水深0.5mで測定

月平均
26.1℃
過去平均
24.9℃

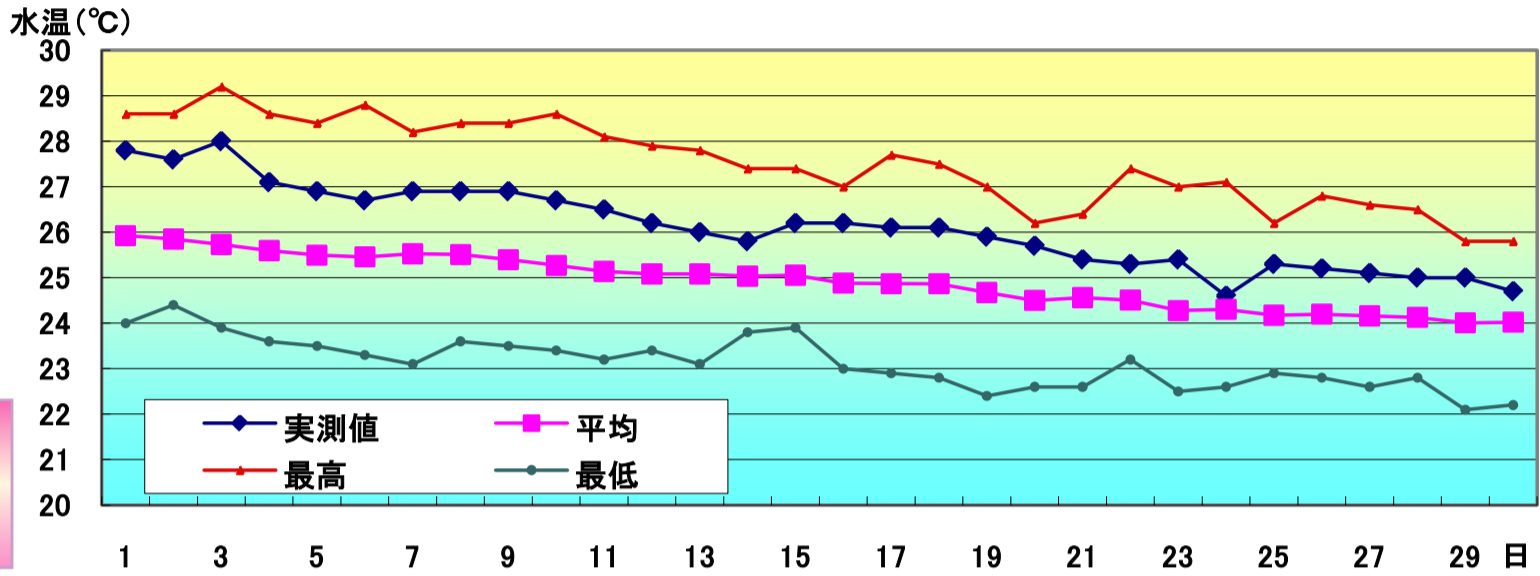


図1 11月の定地水温推移

・沿岸定点観測：月1回聳島列島～母島列島18ポイントで観測(図2参照) 1997年から
(測定機器:Sea-Bird SBE19plus 鶴見精機XCTD、XBT)



表1 11月の沿岸定点観測概要

観測点	St.1	St.2	St.3	St.4	St.5	St.6	St.7	St.8	St.9
北緯	27° 50	27° 50	27° 40	27° 40	27° 30	27° 30	27° 20	27° 20	27° 10
東経	142° 00	142° 20	142° 00	142° 20	142° 00	142° 20	142° 00	142° 20	142° 00
観測日				11月8日		11月8日		11月8日	
気温℃				24.5		27.7		26.9	
透明度m									
水温℃									
水深0m				25.84		26.58		26.99	
100m				23.01		22.32		21.28	
200m				19.12		19.04		18.33	
300m				17.43		16.53		16.44	
400m				13.91		13.53		13.73	
500m				10.29		11.32			

観測点	St.10	St.11	St.12	St.13	St.14	St.15	St.16	St.17	St.18
北緯	27° 10	27° 00	27° 00	26° 50	26° 50	26° 40	26° 40	26° 30	26° 30
東経	142° 20	142° 00	142° 20	142° 00	142° 20	142° 00	142° 20	142° 00	142° 20
観測日	11月8日		11月9日		11月9日		11月9日		11月9日
気温℃	27.5		27.5		26.8		26.7		27.2
透明度m									
水温℃									
水深0m	27.15		27.63		27.44		27.41		27.49
100m	22.45		21.14		20.73		20.51		21.83
200m	19.73		18.34		18.42		18.57		18.40
300m	15.88		16.39		16.90		17.48		16.99
400m	13.90		13.31		14.21		14.43		14.09
500m	11.44		9.82		10.86				10.35

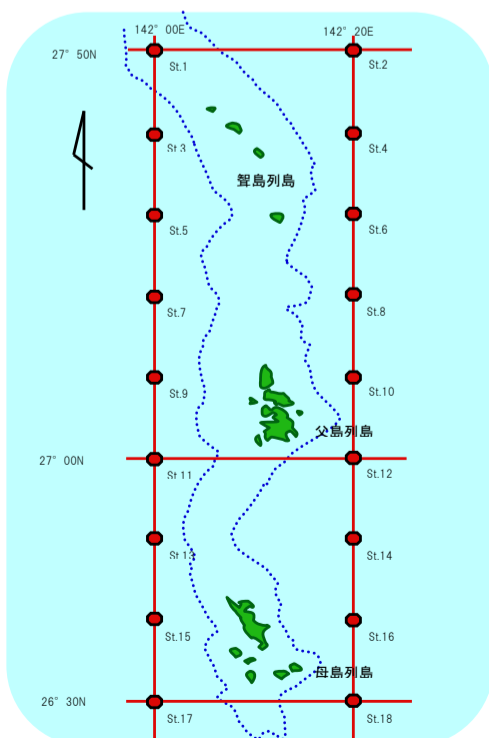


図2 観測点

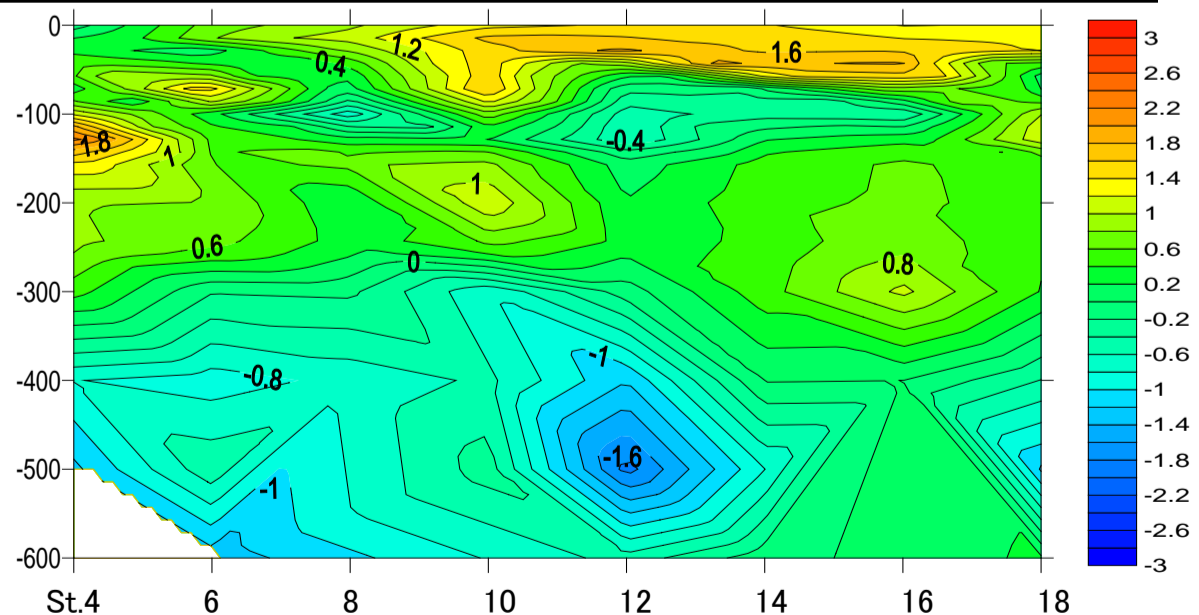


図3 年平均差等温线图

縦軸に水深(m)、横軸に小笠原沿岸定線の東側ポイント(St.4から18まで)を示しています。

バックナンバーは下記で公開中

<http://www.ifarc.metro.tokyo.jp/26,1322,53.html>