

令和6年2月大島周辺海況情報

令和6年2月8日

東京都島しょ農林水産総合センター大島事業所

2月7日に、調査船「みやこ」による大島周辺海洋観測を行いました。

海況：黒潮は、遠州灘沖で大きく離岸し、石廊崎沖を北上した後、御蔵島付近を通過して房総半島沖を北東に流去していました。表面水温は16.9～17.5℃で、200m深の水温は13.5～14.9℃でした。黒潮が南に離れており、地点による水温差が小さくなっています。

大島の定地水温は「やや高め」～「高め」(平年差+1.0～+1.8℃)で推移しています。

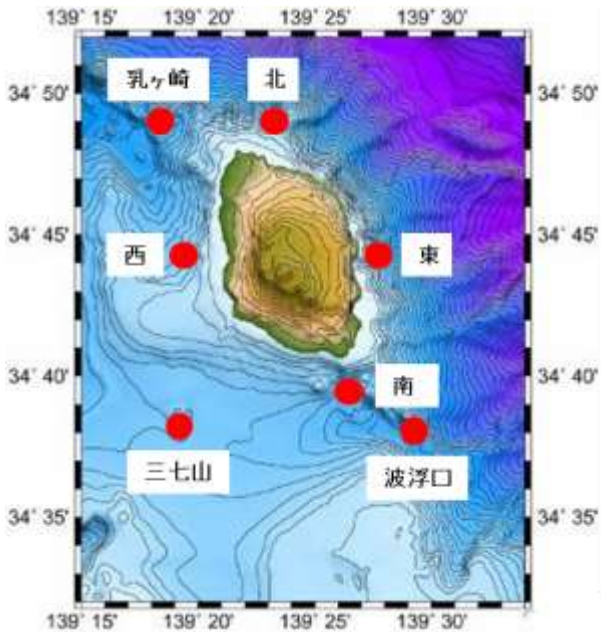


図1 大島周辺海洋観測点

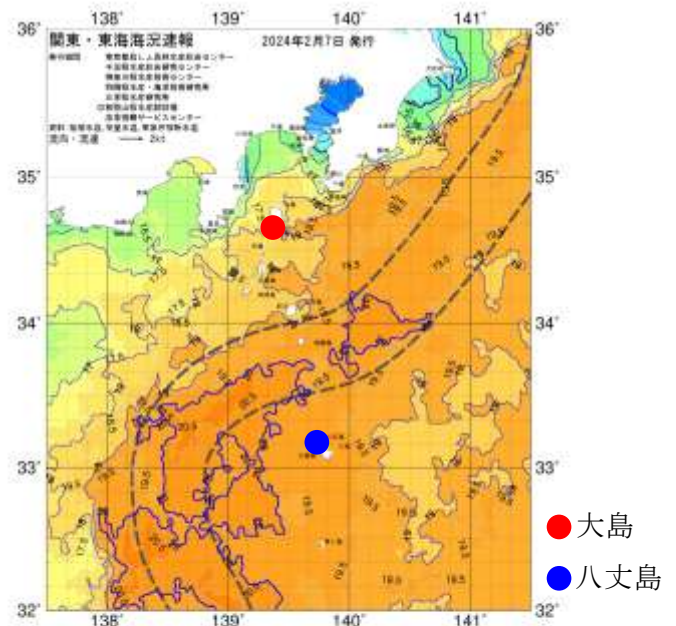


図2 2/7の海況図

表1 2月観測結果

観測点	大島南	波浮口	三七山	大島西	乳ヶ崎	大島北	大島東
年月日	R6.2.7	R6.2.7	R6.2.7	R6.2.7	R6.2.7	R6.2.7	R6.2.7
時刻	7:43	9:13	10:03	10:40	11:14	11:42	12:28
緯度 (N)	34°39'	34°38'	34°38'	34°44'	34°49'	34°49'	34°44'
経度 (E)	139°26'	139°29'	139°19'	139°19'	139°18'	139°23'	139°27'
流向/流速 (kt)	-	164° / 0.6	115° / 1.0	353° / 1.0	17° / 1.1	113° / 0.1	313° / 1.0
水温 (°C)							
0m	17.4	17.5	16.9	17.2	17.0	16.9	17.3
50m	17.4	17.7	16.9	17.4	17.0	16.8	17.5
100m	17.3	16.4	16.6	16.7	16.3	15.8	15.1
150m	15.9	15.5	16.1	15.7	14.6	15.0	14.2
200m	13.6	14.0	14.9	14.2	13.7	13.6	13.5
250m	-	13.0	13.5	-	12.4	-	-
300m	-	11.4	12.0	-	11.2	-	-
350m	-	10.6	11.1	-	10.7	-	-
400m	-	9.3	-	-	9.7	-	-