

***** 父島二見湾表層水温の観測結果と小笠原群島周辺海域における沿岸定点観測結果についてお知らせいたします *****

概要

二見湾定地水温観測の結果を図1に示しました。4月は中旬にかけて平年並みか平年より1℃程度低い水温、下旬は平年より1～2℃高い水温で推移しました。また、月平均水温は平年より高い22.0℃となりました。

4月の沿岸定点観測の結果を表1に示しました。父島列島以北ほぼ全ての観測点の100m以浅において、平年よりも高い水温が観測されました。(表1の数字の色: 赤色は毎年同月の平均値+標準偏差以上、青色は毎年同月の平均値-標準偏差以下)。

列島東側St.2-St.18の平年差等温線を図3に示しました。4月は列島東側全域の100m以深において、平年よりも水温が低く、特に400m以深では1℃以上も低い水温が観測されました。

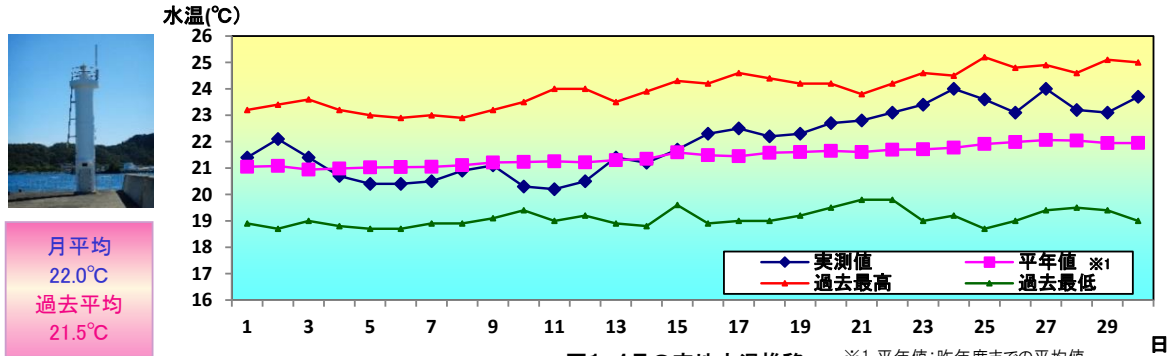


図1 4月の定地水温推移 ※1 平年値: 昨年度までの平均値

・沿岸定点観測: 1997年から月1回聳島列島～母島列島18ポイントで観測 (測定機器: Sea-Bird SBE19plus 観見精機XCTD、XBT)

表1 4月の沿岸定点観測概要

| 観測点 | St.1 | St.2 | St.3 | St.4 | St.5 | St.6 | St.7 | St.8 | St.9 |
|------|---------|---------|---------|---------|---------|---------|---------|---------|---------|
| 北緯 | 27° 50 | 27° 50 | 27° 40 | 27° 40 | 27° 30 | 27° 30 | 27° 20 | 27° 20 | 27° 10 |
| 東経 | 142° 00 | 142° 20 | 142° 00 | 142° 20 | 142° 00 | 142° 20 | 142° 00 | 142° 20 | 142° 00 |
| 観測日 | 3月31日 | 3月31日 | 3月31日 | 3月31日 | 3月31日 | 3月31日 | 3月28日 | 3月28日 | 3月28日 |
| 気温℃ | 22.2 | 23.3 | 23.1 | 23.4 | 22.6 | 23.2 | 25.4 | 23.0 | 24.6 |
| 透明度m | - | - | - | - | - | - | 31 | 27 | 30 |
| 水温℃ | | | | | | | | | |
| 深5m | 21.4 | 21.9 | 22.2 | 21.6 | 22.2 | 21.6 | 23.0 | 22.1 | 23.0 |
| 100m | 20.4 | 19.9 | 20.5 | 19.4 | 20.2 | 19.6 | 20.2 | 19.3 | 20.2 |
| 200m | | 18.4 | 19.5 | 18.3 | 18.7 | 18.5 | 18.5 | 17.9 | 18.9 |
| 300m | | 16.8 | 17.2 | 16.8 | 17.0 | 16.6 | 16.8 | 16.8 | 16.7 |
| 400m | | 14.7 | 14.9 | 15.0 | 14.2 | 14.4 | 14.8 | 15.0 | 14.7 |
| 500m | | 11.0 | | 11.2 | 11.4 | 11.2 | 11.7 | | 11.4 |
| 観測点 | St.10 | St.11 | St.12 | St.13 | St.14 | St.15 | St.16 | St.17 | St.18 |
| 北緯 | 27° 10 | 27° 00 | 27° 00 | 26° 50 | 26° 50 | 26° 40 | 26° 40 | 26° 30 | 26° 30 |
| 東経 | 142° 20 | 142° 00 | 142° 20 | 142° 00 | 142° 20 | 142° 00 | 142° 20 | 142° 00 | 142° 20 |
| 観測日 | 3月28日 | 3月29日 | 3月28日 | 3月29日 | 3月30日 | 3月29日 | 3月30日 | 3月29日 | 3月30日 |
| 気温℃ | 23.5 | 21.2 | 23.7 | 21.5 | 22.5 | 21.5 | 23.6 | 21.8 | 24.0 |
| 透明度m | 22 | 20 | 23 | 28 | 24 | 23 | 25 | 23 | - |
| 水温℃ | | | | | | | | | |
| 深5m | 21.7 | 23.0 | 22.8 | 22.6 | 21.2 | 21.5 | 21.2 | 21.0 | 21.1 |
| 100m | 19.4 | 20.4 | 19.5 | 20.6 | 19.4 | 20.1 | 19.4 | 20.2 | 18.8 |
| 200m | 18.2 | 18.8 | 18.5 | 19.0 | 18.2 | 19.0 | 18.3 | 18.6 | 17.5 |
| 300m | 16.9 | 17.2 | 17.1 | 17.0 | 16.4 | 18.1 | 16.2 | 16.6 | 15.8 |
| 400m | 14.8 | 15.0 | 14.6 | 14.7 | 14.7 | 16.9 | 14.5 | 14.6 | 14.4 |
| 500m | | 11.4 | 11.0 | 11.6 | 10.7 | 14.7 | 11.5 | 11.8 | 10.4 |

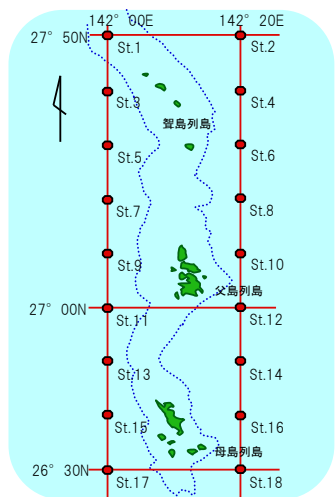


図2 観測点

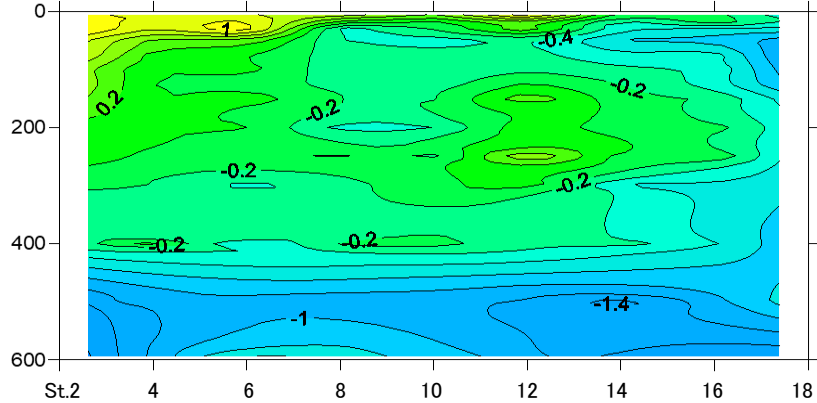


図3 平年差等温線図 (平年差: 実測値と年毎の平均値との差)

縦軸に水深(m)、横軸に小笠原沿岸定線の東側の観測点(St.2から18まで)を示しています。

バックナンバーは下記で公開中

<https://www.ifarc.metro.tokyo.lg.jp/survey/observation/kouyou.html>