

***** 父島二見湾表層水温の観測結果と小笠原群島周辺海域における沿岸定点観測結果についてお知らせいたします *****

概要

二見湾定地水温観測の結果を図1に示しました。9月の水温は、月初めにおいて、平年値よりも少し高い程度でしたが、中旬にかけて徐々に落ち着き、一度平年値程度まで下がり、再び上昇しました。その結果、平均水温は平年より0.5℃高い28.0℃となりました。

9月の沿岸定点観測の奇数のStの結果を表1に示しました。9月は水深100～300m付近の複数の観測点で平年よりも高い水温が観測されました。(表1の数字の色: 赤色は毎年同月の平均値+標準偏差以上、青色は毎年同月の平均値-標準偏差以下)。また、9月の沿岸定点観測の偶数のStの結果は、欠測となったため、昨年度までの9月に行われた定点観測の過去平均値を表1に示しました。加えて、列島東側St.2-St.18の深度別過去平均値を図3に示しました。

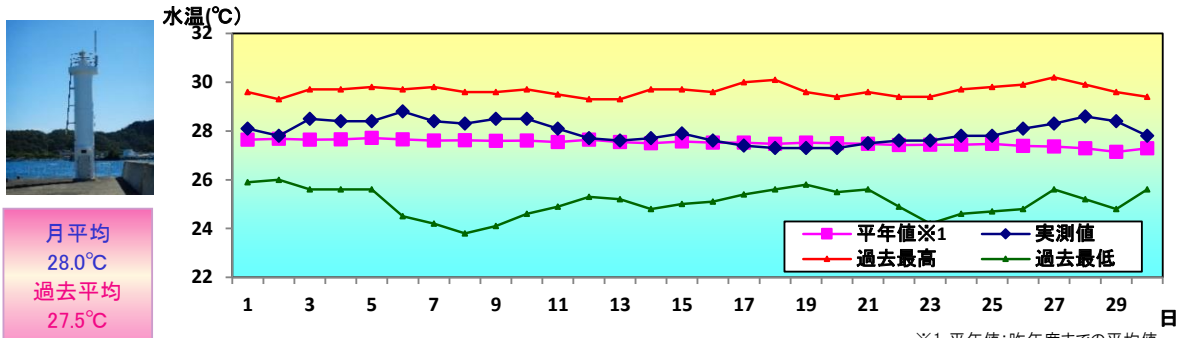


図1 9月の定地水温推移

※1 平年値: 昨年度までの平均値

・沿岸定点観測: 1997年から月1回賀島列島～母島列島18ポイントで観測
(測定機器: Sea-Bird SBE19plus 鶴見精機XCTD、XBT)

表1 9月の沿岸定点観測概要

観測点	St.1	St.2	St.3	St.4	St.5	St.6	St.7	St.8	St.9	
北緯	27° 50'	27° 50'	27° 40'	27° 40'	27° 30'	27° 30'	27° 20'	27° 20'	27° 10'	
東経	142° 00'	142° 20'	142° 00'	142° 20'	142° 00'	142° 20'	142° 00'	142° 20'	142° 00'	
観測日	9月3日		9月3日		9月3日		9月3日		9月3日	
気温℃	27.5		27.9		28.2		28.4		28.4	
透明度m	-		0		0		0		0	
水温℃	深度5m	26.5	28.2	26.9	28.2	28.3	27.7	27.9	28.0	27.8
	100m	23.2	20.9	24.1	21.3	24.4	21.2	23.0	21.3	23.0
	200m		18.1	19.2	18.2	18.7	18.1	19.2	18.2	19.1
	300m		16.8	16.6	16.9	16.9	16.7	17.4	16.9	17.2
	400m		15.0	14.5	14.5	14.8	14.4	15.3	14.6	15.3
	500m		12.0	12.3	11.5	11.7	11.8	12.3		12.4
観測点	St.10	St.11	St.12	St.13	St.14	St.15	St.16	St.17	St.18	
北緯	27° 10'	27° 00'	27° 00'	26° 50'	26° 50'	26° 40'	26° 40'	26° 30'	26° 30'	
東経	142° 20'	142° 00'	142° 20'	142° 00'	142° 20'	142° 00'	142° 20'	142° 00'	142° 20'	
観測日	9月3日		9月3日		9月3日		9月3日			
気温℃	29.6		29.5		29.5		29.9			
透明度m	0		0		0		0			
水温℃	深度5m	27.8	28.4	27.7	28.5	27.9	28.2	28.0	28.9	28.2
	100m	21.3	22.8	20.8	21.5	20.8	20.7	20.8	20.1	20.8
	200m	18.3	18.3	18.1	18.2	18.0	18.2	18.1	17.5	18.1
	300m	16.8	16.5	16.8	17.0	16.7	16.5	16.8	16.6	16.7
	400m	14.7	15.6	14.6	15.5	14.7	14.7	14.7	14.2	14.6
	500m	12.0	12.8	11.9	11.8	11.8	12.2	11.8	11.8	11.6

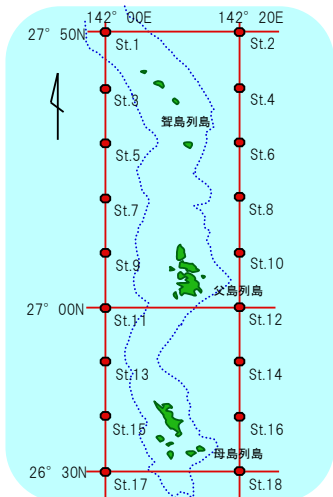


図2 観測点

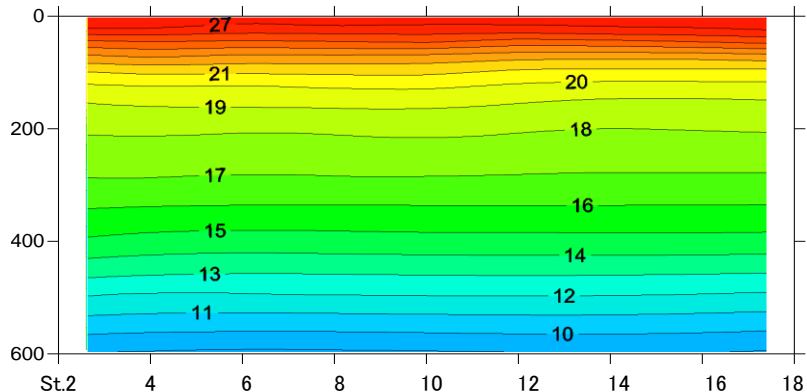


図3 平年差等温線図 (平年差: 実測値と年毎の平均値との差)

縦軸に水深 (m)、横軸に小笠原沿岸定線の東側の観測点 (St.2から18まで) を示しています。

バックナンバーは下記で公開中

<https://www.ifarc.metro.tokyo.lg.jp/survey/observation/kouyou.html>