

***** 父島二見湾表層水温の観測結果と小笠原群島周辺海域における沿岸定点観測結果についてお知らせいたします *****

概要

二見湾定地水温観測の結果を図1に示しました。12月は一月を通して、平年並みの水温で推移しました。そのため、平均水温は平年並みの23.0℃となりました。

12月の沿岸定点観測の結果を表1に示しました。ほぼ全ての観測点において、平年並みの水温が観測されました。(表1の数字の色: 赤色は毎年同月の平均値+標準偏差以上、青色は毎年同月の平均値-標準偏差以下)。

列島東側St.2-St.18の平年差等温線を図3に示しました。賀島列島海域の水深100m周辺において平年より1℃程度高い水温、母島列島海域の水深100m周辺において平年より1℃程度低い水温が観測されました。また、全海域において水深200m以深では、平年並みの水温が観測されました。

- ・二見湾定地水温観測：1974年から毎朝1回青灯台下深度0.5mで観測（測定機器：佐藤計量器 SK-1260）



月平均
23.0℃
過去平均
22.9℃

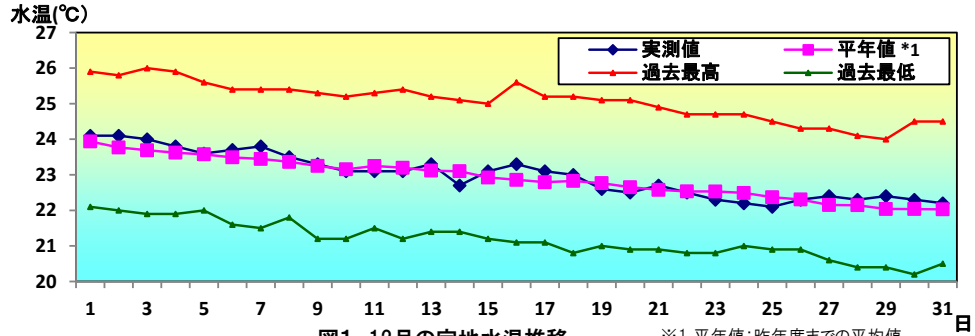


図1 12月の定地水温推移 ※1 平年値: 昨年度までの平均値

- ・沿岸定点観測：1997年から月1回賀島列島～母島列島18ポイントで観測（測定機器: Sea-Bird SBE19plus 鶴見精機XCTD、XBT）



12月の沿岸定点観測概要

観測点	St.1	St.2	St.3	St.4	St.5	St.6	St.7	St.8	St.9	
北緯	27° 50	27° 50	27° 40	27° 40	27° 30	27° 30	27° 20	27° 20	27° 10	
東経	142° 00	142° 20	142° 00	142° 20	142° 00	142° 20	142° 00	142° 20	142° 00	
観測日	12月16日	12月16日	12月16日	12月16日	12月16日	12月16日	12月16日	12月16日	12月16日	
気温℃	23.5	24.4	24.3	24.8	24.5	25.7	24.3	25.1	24.3	
透明度m	-	-	-	-	-	-	-	-	-	
水温℃	水深5m		水深100m		水深200m		水深300m		水深400m	
	23.1	23.6	23.2	23.2	23.7	23.1	23.5	23.2	23.3	
	21.9	21.8	21.7	23.0	21.5	22.0	21.4	22.8	19.8	
		18.6	18.2	18.1	17.9	17.9	18.5	18.0	17.9	
		17.0	16.7	16.9	16.5	16.6	16.6	16.7	16.8	
		15.6	14.4	15.2	15.1	15.0	14.1	14.3	14.3	
		13.0	10.6	11.1	11.7	12.2	11.4	11.2	11.2	

観測点	St.10	St.11	St.12	St.13	St.14	St.15	St.16	St.17	St.18	
北緯	27° 10	27° 00	27° 00	26° 50	26° 50	26° 40	26° 40	26° 30	26° 30	
東経	142° 20	142° 00	142° 20	142° 00	142° 20	142° 00	142° 20	142° 00	142° 20	
観測日	12月16日	12月17日	12月17日	12月17日	12月17日	12月17日	12月17日	12月17日	12月17日	
気温℃	23.0	22.3	24.6	23.0	24.1	23.4	24.2	24.1	24.1	
透明度m	-	-	-	-	-	-	-	-	-	
水温℃	水深5m		水深100m		水深200m		水深300m		水深400m	
	23.4	23.9	23.7	23.6	23.7	24.1	24.1	24.2	23.9	
	20.8	21.9	22.7	20.9	19.8	21.2	20.4	21.4	20.6	
	17.9	18.5	19.2	18.2	17.4	18.2	17.7	18.1	18.2	
	16.3	17.3	16.7	16.3	16.3	17.0	16.7	16.2	16.6	
	13.7	15.1	14.4	14.1	14.9	16.4	14.9	15.1	14.3	
		11.7	11.2	11.6	11.7	14.5	11.7	11.6	11.8	

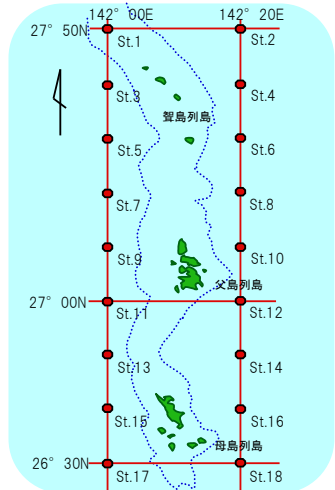


図2 観測点

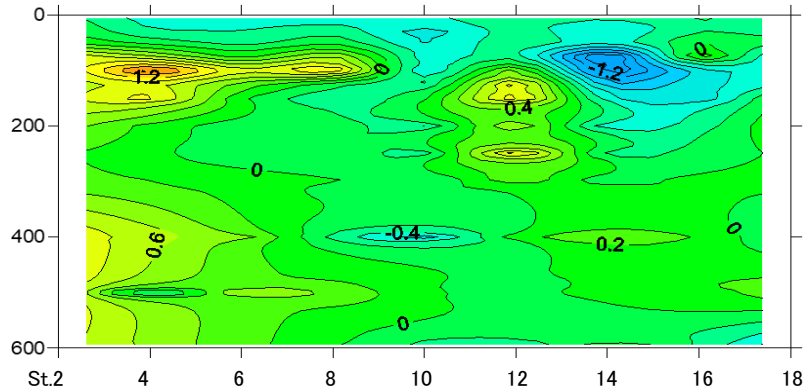


図3 平年差等温線図（平年差: 実測値と年毎の平均値との差）

縦軸に深度 (m)、横軸に小笠原沿岸定線の東側の観測点 (St.2から18まで) を示しています。

バックナンバーは下記で公開中

<https://www.ifarc.metro.tokyo.lg.jp/survey/observation/kouyou.html>