

三宅島周辺海況情報No. 107

東京都島しょ農林水産総合センター大島事業所

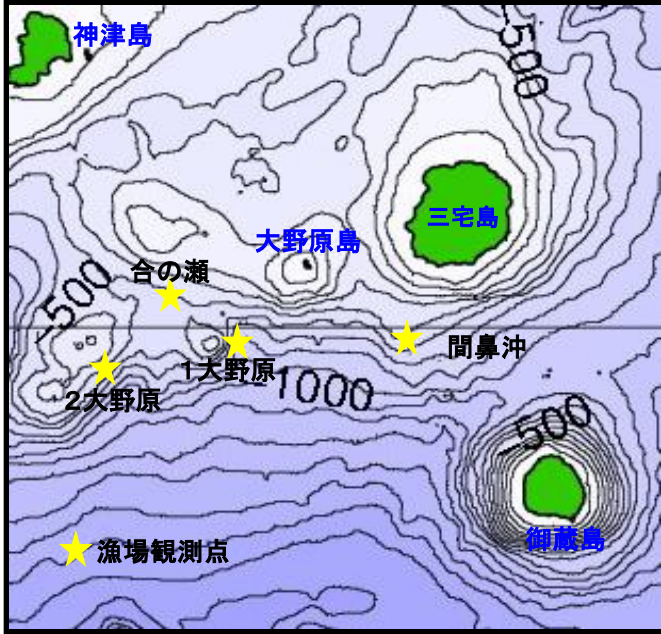


図1 三宅島周辺海洋観測地点

表1 令和6年10月水温観測結果

観測点	三宅西	間鼻沖	第1大野原	合の瀬 (中ノ瀬)	第2大野原
年月日	R6.10.22	R6.10.23	R6.10.23	R6.10.23	R6.10.23
時刻	10:52	7:18	8:29	9:28	10:04
緯度 (N)	34° 05'	33° 59'	33° 58'	34° 02'	33° 58'
経度 (E)	139° 26'	139° 27'	139° 18'	139° 15'	139° 11'
流向 (°)	12	104	117	138	106
流速 (kt)	1.3	1.7	1.4	0.5	1.5
水温 (°C)					
0m	26.8	27.2	27.0	27.0	27.1
50m	26.6	27.2	27.2	27.2	27.2
100m	24.2	26.6	24.8	25.9	27.0
150m	19.6	22.6	21.1	21.2	21.1
200m	18.1	18.2	18.0	16.0	18.0
250m	13.1	15.8	16.1	13.8	13.8
300m		13.5	12.3	12.1	11.3
350m		11.1	9.4	9.6	8.8
400m		8.3	8.3	8.4	

10月22日と23日に調査船「やしお」による 三宅島周辺の海洋観測を行いました(図1)。

海況: 紀伊半島南東沖で大きく離岸した黒潮は、石廊埼沖を北上した後、御蔵島～房総半島沖を北東に流去していました(図2)。

各観測点の水温は、海面は26～27°C台、100m深は24～27°C台、200m深は16～18°C台でした(表1)。

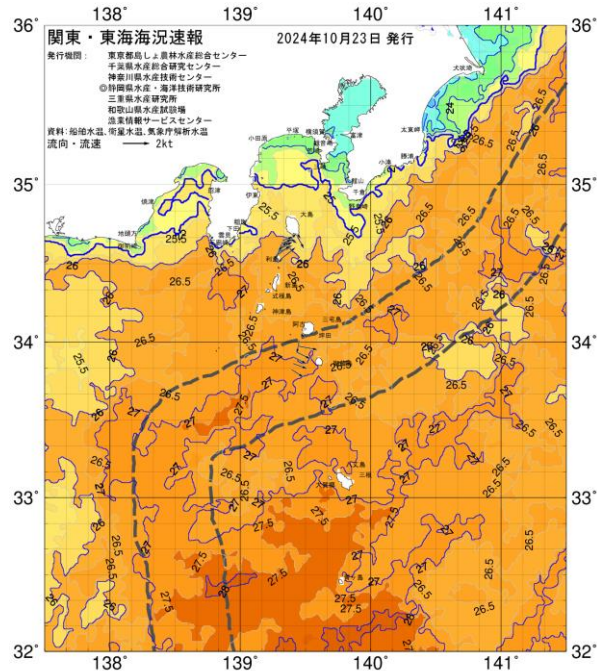


図2 10/23 関東・東海海況速報