

# 三宅島周辺海況情報No.14

平成21年6月11日

東京都島しょ農林水産総合センター大島事業所

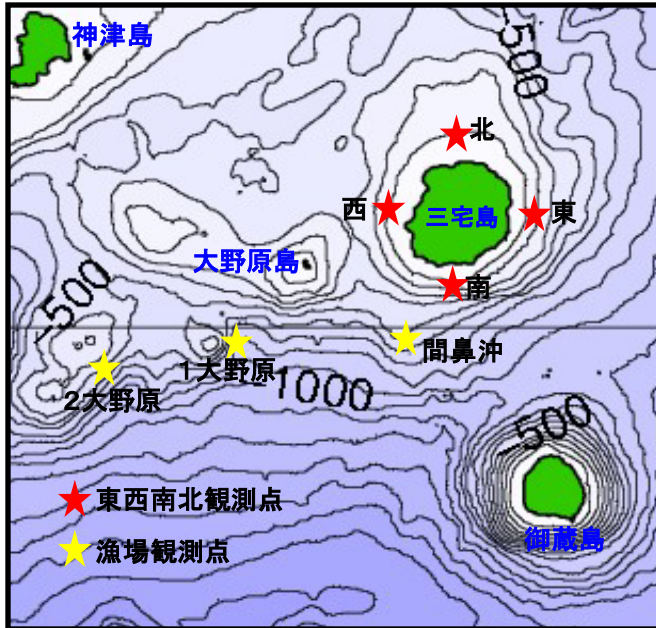


図1 三宅島周辺海洋観測地点

6月9日に調査船「やしお」による 三宅島周辺の海洋観測を行いました。

**海況:** 黒潮は、遠州灘沖の北緯32度40分付近から、石廊崎沖で32度付近まで南下した後、青ヶ島付近を通過、伊豆諸島の東をS字状に北上している。各観測点の水温は、海面は20~22℃台、100m深は13~16℃台でした。

表1 平成21年6月水温観測結果

観測点	三宅島東	三宅島西	三宅島南	三宅島北	第一大野原	第二大野原	間鼻
年月日	6月9日	6月9日	6月9日	6月9日	6月9日	6月9日	6月9日
時刻	08:39	09:45	08:07	09:14	10:43	11:17	07:42
緯度 (N)	34° 05'	34° 05'	34° 01'	34° 09'	33° 58'	33° 58'	33° 59'
経度 (E)	139° 35'	139° 26'	139° 30'	139° 30'	139° 18'	139° 11'	139° 27'
水深 (m)	201	223	214	-	223	214	-
流向(°)/流速(Kt)	242/1.3	116/1.5	209/0.4	107/1.7	63/0.6	86/1.0	113/1.1
水温 (°C)							
0m	22.0	21.4	21.2	20.9	22.4	21.8	21.8
50m	21.0	16.3	16.7	16.2	17.4	18.1	19.8
75m	18.3	15.4	14.7	15.3	15.7	16.3	16.8
100m	16.4	14.1	13.6	14.4	14.7	14.4	15.1
150m	13.3	12.4	12.4	-	13.2	12.0	12.1
200m	10.6	10.8	-	-	10.2	10.0	10.4
250m	-	-	-	-	9.5	8.5	8.8
300m	-	-	-	-	8.3	7.9	7.8
350m	-	-	-	-	7.3	-	-
400m	-	-	-	-	7.1	-	-

\* 流向・流速はドップラー潮流計による

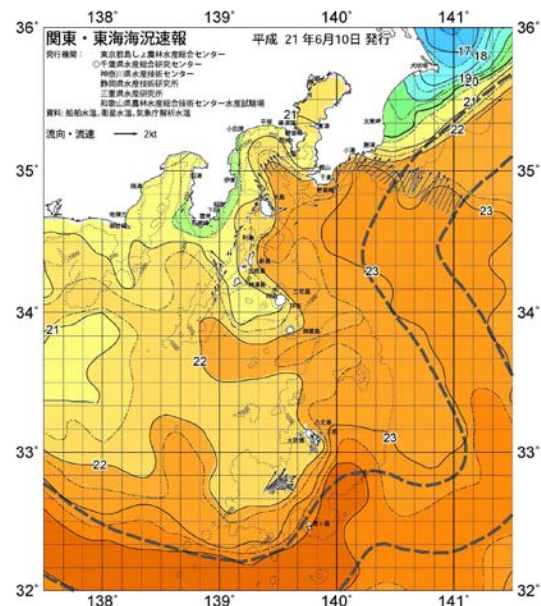


図2 6/10 関東・東海海域漁海況速報

