

三宅島周辺海況情報 No.18

平成 21 年 10 月 16 日

東京都島しょ農林水産総合センター大島事業所

10月16日に調査船「やしお」による三宅島周辺の海洋観測を行ないました。

海況：黒潮は、遠州灘沖の北緯33度付近から御蔵島の南33度30分付近まで北上した後、房総半島南東沖の冷水域を迂回・北上しています。各観測点の水温は、海面は24~26℃台、100m深は三宅島の西~南で19~22度台、北~東で15~16度台でした。

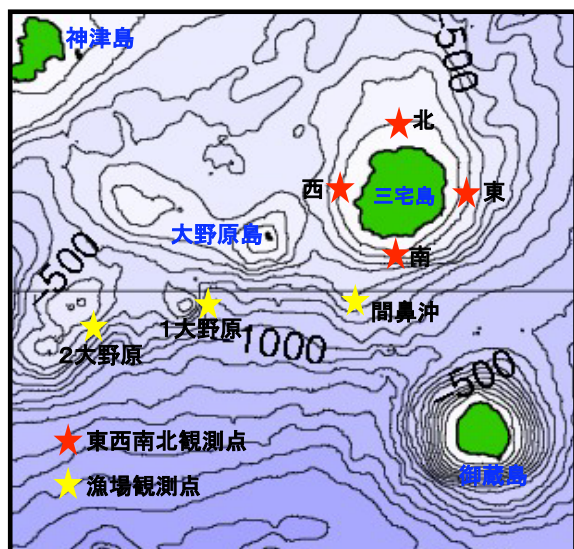


図 1.三宅島周辺海洋観測地点

表 1. 平成 21 年 10 月水温観測結果

観測点	三宅島東	三宅島西	三宅島南	三宅島北	間鼻
年月日	10月16日	10月16日	10月16日	10月16日	10月16日
時刻	08:33	09:41	08:06	09:05	07:44
緯度 (N)	34°05′	34°05′	34°01′	34°09′	33°59′
経度 (E)	139°35′	139°26′	139°30′	139°30′	139°27′
水深 (m)	201	223	214	—	—
流向(°) / 流速(Kt)	242 / 0.9	148 / 3.4	66 / 2.0	46 / 0.4	47 / 3.0
水温 (°C)					
0m	24.6	25.4	25.9	25.8	26.0
50m	19.9	22.2	25.6	21.8	25.7
75m	17.9	22.0	24.1	20.0	24.1
100m	15.7	19.8	22.8	16.9	21.4
150m	13.8	14.5	20.2	—	17.9
200m	12.1	9.5	13.4	—	14.5
250m	—	—	—	—	12.7
300m	—	—	—	—	9.3
350m	—	—	—	—	8.0
400m	—	—	—	—	6.5