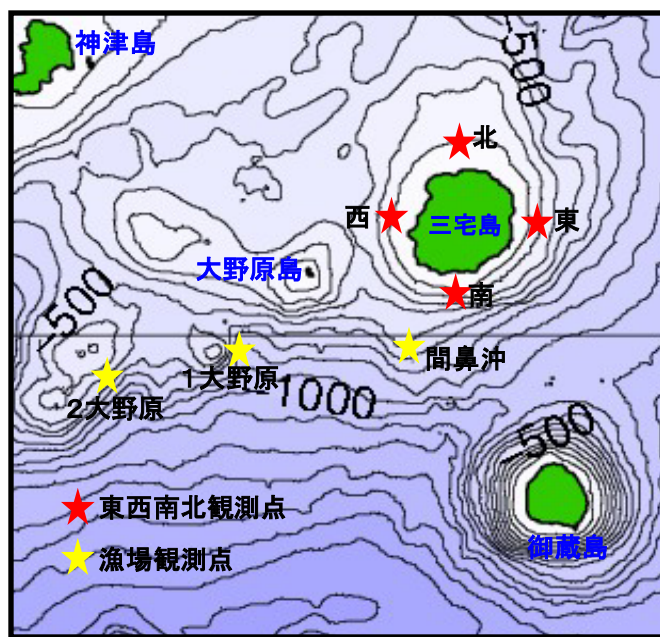


三宅島周辺海況情報No.3

平成19年7月28日

東京都島しょ農林水産総合センター大島事業所



7月24日、26日に調査船「やしお」による三宅島周辺の海洋観測を行ないましたので、結果を報告します。

海況:黒潮は、八丈島の西方から北上し、三宅島付近を通過して北東向きに房総方面に流去しています。

表面水温は、26~27℃台、100m深の水温は18~21℃台でした。

図1 三宅島周辺海洋観測地点

表1 平成19年7月水温観測結果

観測点	三宅島東	三宅島西	三宅島南	三宅島北	間鼻沖	第1大野原海丘	第2大野原海丘
年月日	07. 7.26	07.7.24	07.7.26	07.7.26	07.7.24	07.7.24	07.7.24
時刻	07:53	10:50	07:20	08:25	10:06	09:15	11:37
緯度 (N)	34° 05'	34° 05'	34° 01'	34° 09'	33° 59'	33° 58'	33° 57'
経度 (E)	139° 35'	139° 26'	139° 30'	139° 30'	139° 28'	139° 18'	139° 11'
水深 (m)	172	217	235	104	358	434	423
流向(°) / 流速(Kt)							
10m	206 / 1.6	66 / 1.2	87 / 4.1	51 / 3.1	90 / 1.8	83 / 2.2	32 / 2.0
100m	165 / 1.2	108 / 0.5	78 / 3.8	302 / 1.1	60 / 2.0	64 / 2.4	48 / 1.9
200m	—	340 / 2.5	119 / 4.7	—	81 / 5.1	74 / 2.6	254 / 3.1
水温 (°C)							
0m	26.5	27.1	27.8	27.6	27.4	27.5	27.4
50m	20.1	24.9	23.0	23.3	24.7	25.0	25.1
75m	20.0	23.3	20.5	20.8	22.4	22.1	23.0
100m	19.4	21.3	19.3	18.5	21.1	20.4	20.8
150m	18.5	20.2	17.6	—	18.7	18.4	18.4
200m	—	18.0	17.3	—	17.8	17.4	17.5
250m	—	—	—	—	17.2	16.9	16.6
300m	—	—	—	—	15.7	14.8	15.1
350m	—	—	—	—	14.2	12.2	13.6
400m	—	—	—	—	—	11.1	10.0

* 流向・流速はドップラー潮流計による