

三宅島周辺海況情報 No.17

平成 21 年 9 月 29 日

東京都島しょ農林水産総合センター大島事業所

9月28日に調査船「やしお」による三宅島周辺の海洋観測を行いました。

海況：黒潮は、遠州灘沖の北緯33度付近を東進し、八丈島付近を通過して東経141度付近で北緯32度40分付近まで南下した後、北上し房総半島を離岸して東北東方向へ流去しています。各観測点の水温は、海面は24~25℃台、100m深は三宅島の西~南で15度台、北~東で14~15度台でした。

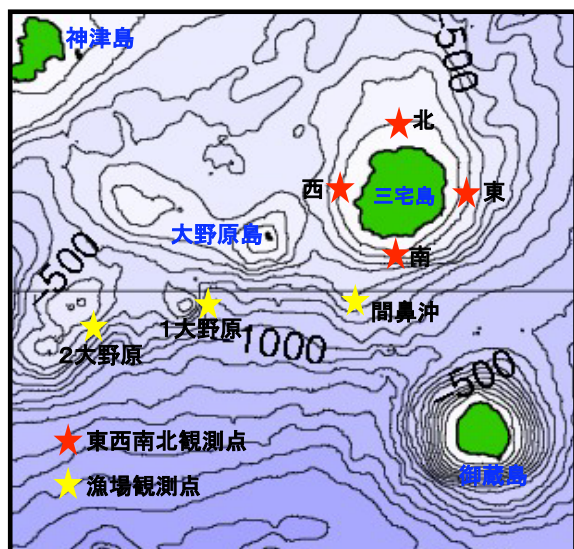


図 1.三宅島周辺海洋観測地点

表 1. 平成 21 年 9 月水温観測結果

観測点	三宅島東	三宅島西	三宅島南	三宅島北
年月日	9月29日	9月28日	9月29日	9月28日
時刻	08:18	11:33	07:49	11:03
緯度 (N)	34°05′	34°05′	34°01′	34°09′
経度 (E)	139°35′	139°26′	139°30′	139°30′
水深 (m)	201	223	214	—
流向(°) / 流速(Kt)	228 / 0.8	300 / 0.2	257 / 1.1	270 / 0.8
水温 (°C)				
0m	24.6	25.5	25.8	24.5
50m	20.4	20.6	19.7	20.3
75m	16.6	16.5	18.6	17.3
100m	15.3	15.4	15.4	14.9
150m	13.7	12.1	12.4	—
200m	11.0	10.5	10.9	—
250m	—	9.4	—	—
300m	—	—	—	—
350m	—	—	—	—
400m	—	—	—	—