

\*\*\*\*\* 父島二見湾表層水温の観測結果と小笠原群島周辺海域における沿岸定点観測結果についてお知らせいたします \*\*\*\*\*

## 概要

二見湾定地水温の結果を図1に示しました。水温は、上旬は平年より低めで推移しましたが、中旬以降は平年より高めで推移しました。月平均水温は、平年よりも0.4℃高い27.1℃でした。

沿岸定点観測の結果を表1に示しました。観測は、小笠原沿岸定線の東側ポイント(St.4,6,8,10,12,14,16,18)で行いました。聳島列島の東沖(St.4)の水深100~400mおよび父島北東沖(St.8)の300mには、平年偏差よりも高い水温がありました。また、父島南東沖(St.12)の400mには、平年偏差よりも低い水温がありました。(表1の数字の色:赤色は平均値+標準偏差以上、青色は平均値-標準偏差以下を示しています)。平年差等温線を図3に示しました。St6の150mおよびSt12、16、18の50mを中心に平年値よりも高い水温がありました。



定地水温は、青灯台下水深0.5mで測定

月平均 27.1℃  
過去平均 26.7℃

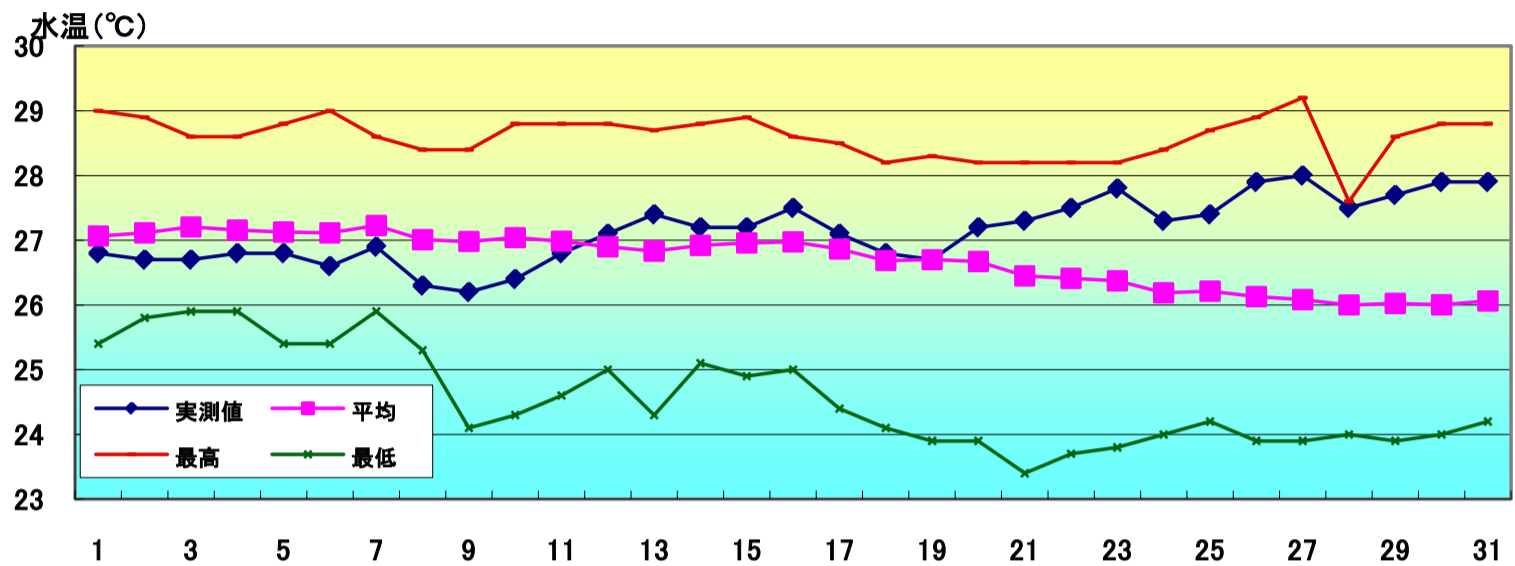


図1 10月の定地水温推移

・沿岸定点観測：月1回聳島列島~母島列島18ポイントで観測(図2参照) 1997年から  
(測定機器:Sea-Bird SBE19plus 鶴見精機XCTD、XBT)



表1 10月の沿岸定点観測概要

観測点	St.1	St.2	St.3	St.4	St.5	St.6	St.7	St.8	St.9
北緯	27° 50	27° 50	27° 40	27° 40	27° 30	27° 30	27° 20	27° 20	27° 10
東経	142° 00	142° 20	142° 00	142° 20	142° 00	142° 20	142° 00	142° 20	142° 00
観測日				10月7日		10月7日		10月7日	
気温℃				26.8		26.6		26.6	
透明度m									
水温℃									
水深0m				27.10		26.89		26.72	
100m				21.18		23.38		21.88	
200m				18.13		19.40		18.43	
300m				16.59		17.60		17.42	
400m				14.23		15.52		14.97	
500m				11.54		11.23			
観測点	St.10	St.11	St.12	St.13	St.14	St.15	St.16	St.17	St.18
北緯	27° 10	27° 00	27° 00	26° 50	26° 50	26° 40	26° 40	26° 30	26° 30
東経	142° 20	142° 00	142° 20	142° 00	142° 20	142° 00	142° 20	142° 00	142° 20
観測日	10月7日		10月4日		10月4日		10月4日		10月4日
気温℃	26.3		26.1		26.0		25.9		25.8
透明度m									
水温℃									
水深0m	27.14		27.48		27.33		26.93		27.10
100m	21.20		21.62		20.11		22.22		21.18
200m	18.72		17.90		17.92		17.94		18.13
300m	16.18		16.94		17.08		16.94		16.59
400m	14.15		13.79		14.33		14.47		14.23
500m	12.13		10.41		11.19				11.54

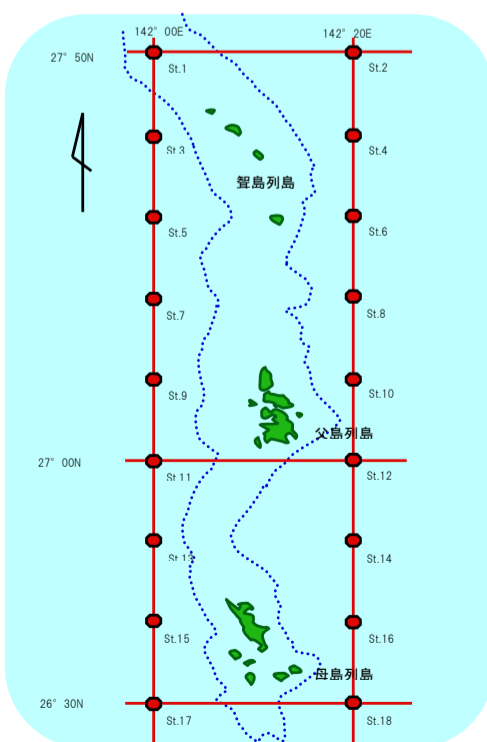


図2 観測点

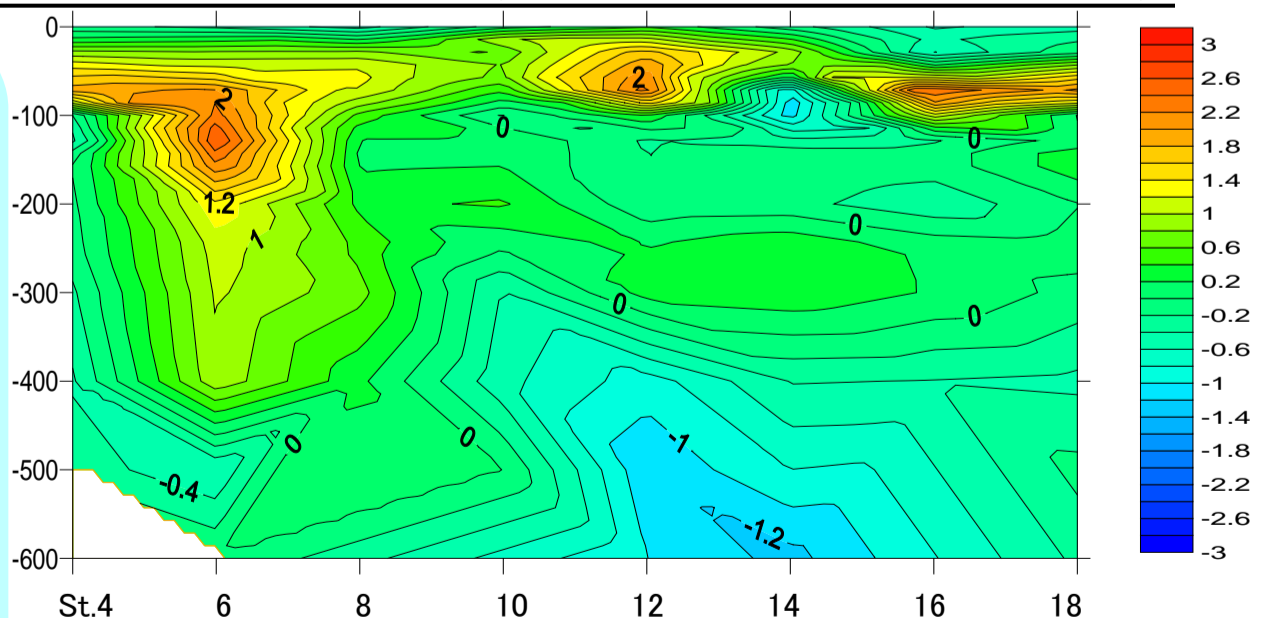


図3 平年差等温線図

縦軸に水深(m)、横軸に小笠原沿岸定線の東側ポイント(St.4から18まで)を示しています。

バックナンバーは下記で公開中

<http://www.ifarc.metro.tokyo.jp/26,1322,53.html>