

***** 父島二見湾表層水温の観測結果と小笠原群島周辺海域における沿岸定点観測結果についてお知らせいたします *****

概要

二見湾定地水温の結果を図1に示しました。水温は、1ヶ月をとおして平年値より低めで推移しました。月平均水温は、平年値を0.8℃下回り20.6℃でした。

沿岸定点観測の結果を表1に示しました。聳島列島から母島にかけて(St.2~18)の水深400mを中心に、平年偏差よりも高い水温がありました。また、聳島列島から父島にかけての西沖(St.5,7,9)および父島の東沖(St10)の表層に、平年偏差よりも低い水温がありました。(表1の数字の色: 赤色は平均値+標準偏差以上、青色は平均値-標準偏差以下を示しています)。平年差等温線を図3に示しました。St2~4の400mおよびSt18の300mを中心に平年値よりも高い水温が、St6の500mおよびSt10の100mを中心に平年値よりも低い水温がありました。



定地水温は、青灯台
下水深0.5mで測定

月平均
20.6℃
過去平均
21.4℃

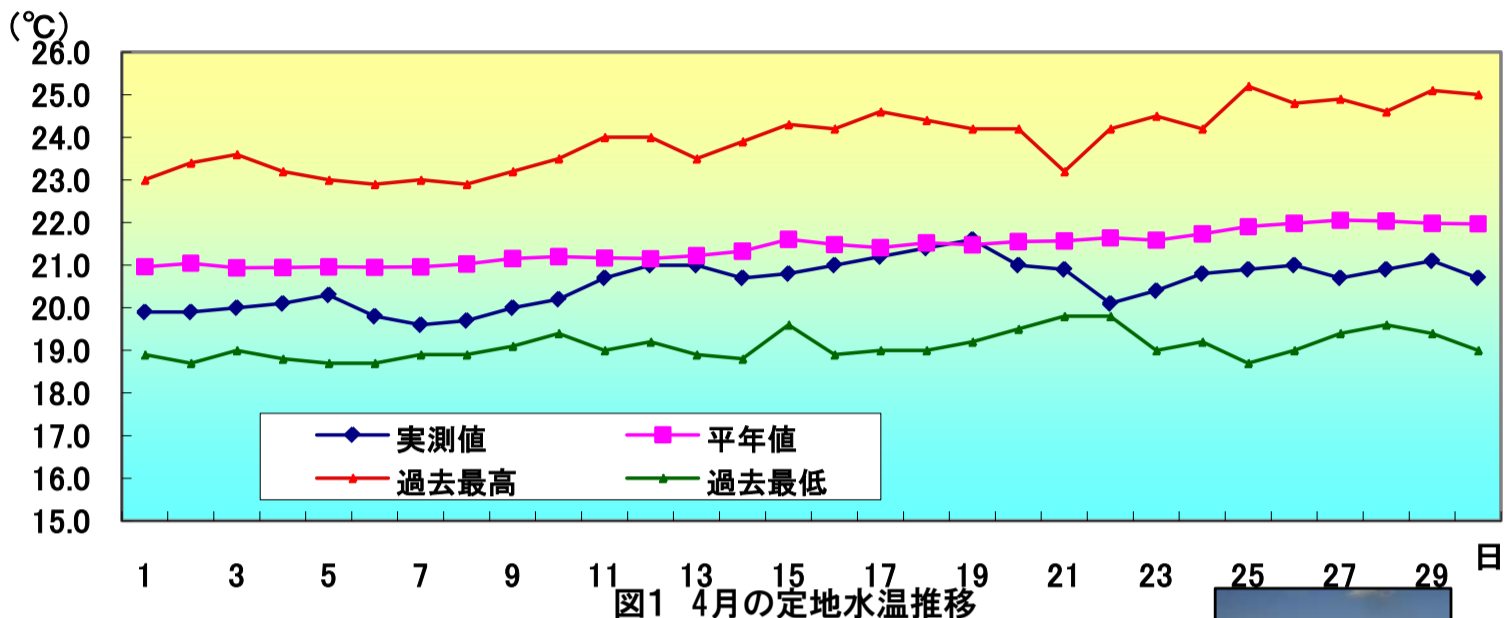


図1 4月の定地水温推移

・沿岸定点観測：月1回聳島列島～母島列島18ポイントで観測(図2参照) 1997年から
(測定機器:Sea-Bird SBE19plus 鶴見精機XCTD、XBT)



表1 4月の沿岸定点観測概要

観測点	St.1	St.2	St.3	St.4	St.5	St.6	St.7	St.8	St.9
北緯	27° 50	27° 50	27° 40	27° 40	27° 30	27° 30	27° 20	27° 20	27° 10
東経	142° 00	142° 20	142° 00	142° 20	142° 00	142° 20	142° 00	142° 20	142° 00
観測日	4月21日	4月21日	4月21日	4月21日	4月21日	4月21日	4月25日	4月25日	4月25日
気温℃	20.2	19.5	20.1	20.4	19.7	20.2	18.6	18.6	18.8
透明度m	35	36	35	36	36	37	38	36	39
水温℃									
水深0m	20.0	20.7	20.3	20.7	19.9	20.6	19.9	20.4	20.5
100m	19.0	19.7	20.1	19.9	19.8	19.9	19.4	18.8	19.6
200m		18.4	19.1	18.7	18.7	19.0	18.4	17.9	18.4
300m		17.4	17.5	17.7	17.8	17.9	17.2	17.1	17.5
400m		16.1	15.5	16.7	16.3	15.4	15.6	15.5	16.0
500m		14.0	13.8	13.5	13.7	11.1	13.0		13.4

観測点	St.10	St.11	St.12	St.13	St.14	St.15	St.16	St.17	St.18
北緯	27° 10	27° 00	27° 00	26° 50	26° 50	26° 40	26° 40	26° 30	26° 30
東経	142° 20	142° 00	142° 20	142° 00	142° 20	142° 00	142° 20	142° 00	142° 20
観測日	4月25日	4月25日	4月25日	4月20日	4月20日	4月20日	4月20日	4月20日	4月20日
気温℃	18.7	20.0	19.6	19.9	21.2	20.0	21.1	20.5	21.4
透明度m	36	38	36	37	39	38	38	37	39
水温℃									
水深0m	20.2	20.8	20.4	20.7	21.4	21.5	21.4	20.7	21.2
100m	19.4	19.8	19.4	20.5	20.0	20.8	20.6	20.2	20.9
200m	18.0	18.6	18.1	19.4	18.6	19.4	19.6	18.6	19.8
300m	17.0	17.2	17.0	18.1	16.8	17.7	18.1	17.1	18.5
400m	14.9	14.7	16.0	17.4	15.5	15.5	15.2	15.0	16.7
500m		12.3	13.0	14.0	13.2	12.2	13.1	11.7	12.0

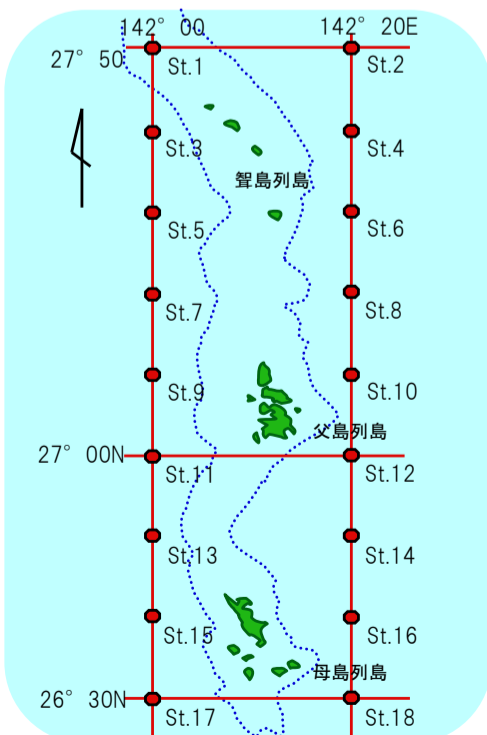


図2 観測点

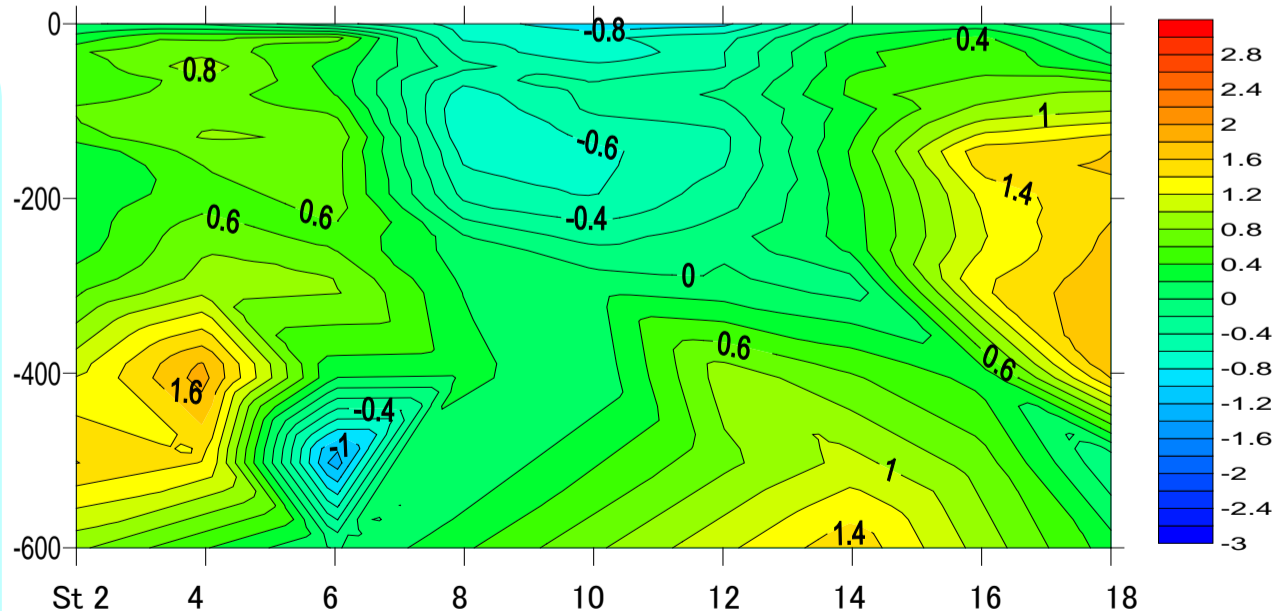


図3 平年差等温線図

縦軸に水深(m)、横軸に小笠原沿岸定線の東側ポイント(St.2から18まで)を示しています。

バックナンバーは下記で公開中

<http://www.ifarc.metro.tokyo.jp/26,1322,53.html>