

***** 父島二見湾表層水温の観測結果と小笠原群島周辺海域における沿岸定点観測結果についてお知らせいたします *****

概要

二見湾定地水温の結果を図1に示しました。水温は、1ヶ月を通して平年値を下回りました。月平均水温は、平年値を0.8℃下回り25.9℃でした。

沿岸定点観測の結果を表1に示しました。聳島列島から父島にかけての東西(St.2~9)の400mを中心に、平年偏差よりも高い水温がありました。また、母島の東(St.16,18)の表層に平年偏差よりも低い水温がありました。(表1の数字の色:赤色は平均値+標準偏差以上、青色は平均値-標準偏差以下を示しています)。平年差等温線を図3に示しました。St2~4の表層およびSt2~12の500mを中心に平年値よりも高い水温が、St14~18の表層に平年値よりも低い水温がありました。



定地水温は、青灯台
下水深0.5mで測定

月平均
25.9℃
過去平均
26.7℃

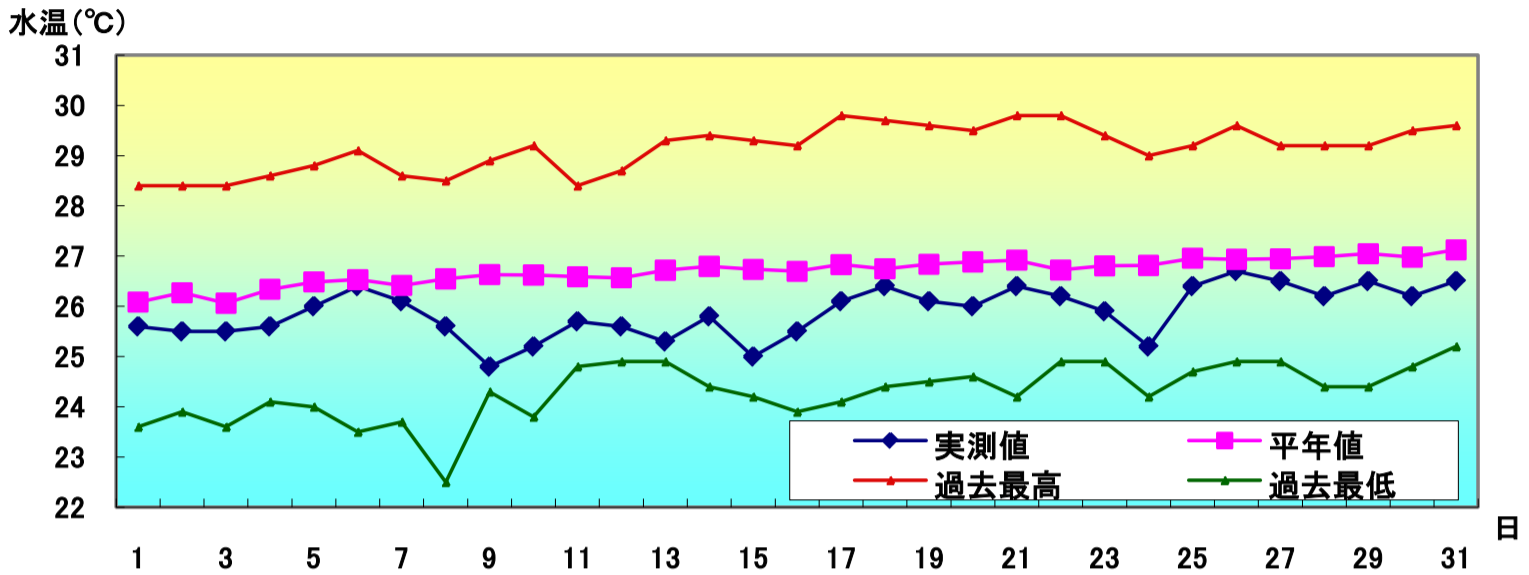


図1 7月の定地水温推移

・沿岸定点観測：月1回聳島列島～母島列島18ポイントで観測(図2参照) 1997年から
(測定機器:Sea-Bird SBE19plus 鶴見精機XCTD、XBT)



表1 7月の沿岸定点観測概要

観測点	St.1	St.2	St.3	St.4	St.5	St.6	St.7	St.8	St.9
北緯	27° 50	27° 50	27° 40	27° 40	27° 30	27° 30	27° 20	27° 20	27° 10
東経	142° 00	142° 20	142° 00	142° 20	142° 00	142° 20	142° 00	142° 20	142° 00
観測日	7月6日	7月6日	7月6日	7月6日	7月6日	7月6日	7月7日	7月7日	7月7日
気温℃	28	30.5	26.4	31	28.1	31	30.5	31	29.2
透明度m	38	38	32	39	37	38	37	40	38
水温℃									
水深0m	26.5	28.4	23.8	27.9	27.0	26.8	27.9	26.0	26.6
100m	19.9	20.5	20.5	20.2	20.4	20.3	20.7	19.5	20.6
200m		18.2	18.3	18.5	18.3	18.7	18.5	18.1	18.3
300m		17.3	17.1	17.8	17.8	17.8	17.3	17.0	17.6
400m		16.2	16.0	15.7	16.7	15.5	15.8	16.1	16.4
500m		13.3	12.8	13.1	12.9	12.7	12.6		13.5

観測点	St.10	St.11	St.12	St.13	St.14	St.15	St.16	St.17	St.18
北緯	27° 10	27° 00	27° 00	26° 50	26° 50	26° 40	26° 40	26° 30	26° 30
東経	142° 20	142° 00	142° 20	142° 00	142° 20	142° 00	142° 20	142° 00	142° 20
観測日	7月7日	7月7日	7月7日	7月5日	7月5日	7月5日	7月5日	7月5日	7月5日
気温℃	31.1	30.4	32.4	26.4	29.6	28.8	31.0	29.6	31.2
透明度m	38	37	39	38	42	37	39	39	37
水温℃									
水深0m	25.7	28.7	28.1	25.8	27.4	26.2	25.9	28.4	25.5
100m	20.1	19.4	19.8	19.5	19.6	19.4	19.2	19.7	20.3
200m	18.0	17.9	18.1	17.8	17.9	17.8	17.9	18.2	18.3
300m	17.3	16.6	17.4	17.1	17.2	17.2	17.2	16.4	17.1
400m	15.4	14.9	16.0	16.4	14.7	15.3	15.5	14.6	16.0
500m	12.8	11.8	13.3	12.9	11.4	12.4	12.4	12.0	12.1

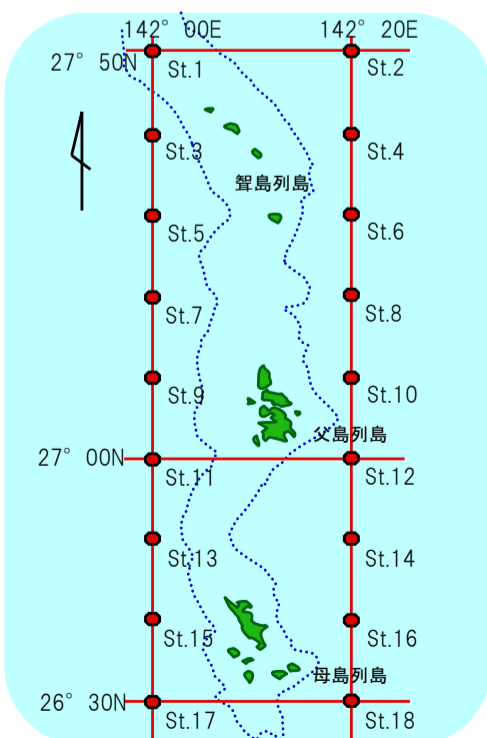


図2 観測点

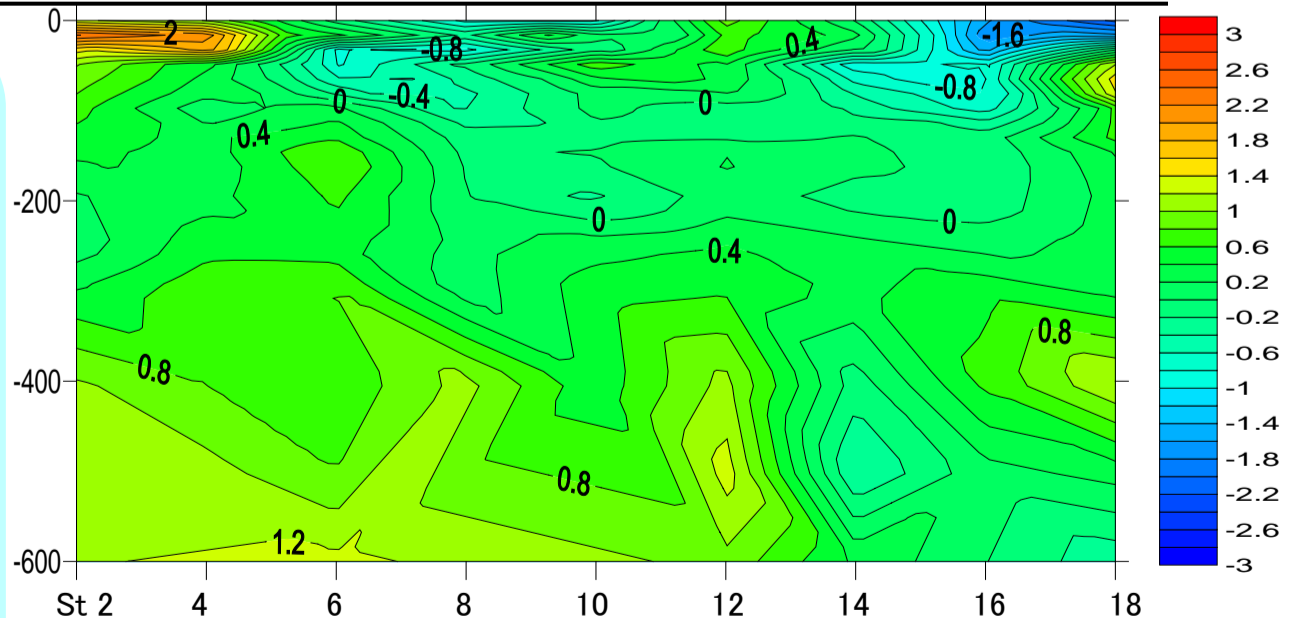


図3 平年差等温线图

縦軸に水深(m)、横軸に小笠原沿岸定線の東側ポイント(St.2から18まで)を示しています。

バックナンバーは下記で公開中

<http://www.ifarc.metro.tokyo.jp/26,1322,53.html>