

***** 父島二見湾表層水温の観測結果と小笠原群島周辺海域における沿岸定点観測結果についてお知らせいたします *****

概要

二見湾定地水温の結果を図1に示しました。水温は、下旬に平年値を上回りましたが、上旬から中旬にかけて平年値を下回りました。月平均水温は、平年値を0.7℃下回り26.7℃でした。

沿岸定点観測の結果を表1に示しました。聳島周辺(St.2~4)の400mを中心に平年偏差よりも高い水温がありました。また、父島から母島にかけての下層(St.8~10,12~14,16,18)に平年偏差よりも高い水温が、表層(St.7,9~13,17,18)に平年偏差よりも低い水温がありました。(表1の数字の色:赤色は平均値+標準偏差以上、青色は平均値-標準偏差以下を示しています)。平年差等温線を図3に示しました。St.2~8の50mおよびSt.2~18の500mを中心に平年値よりも高い水温が、St.10~18の表層に平年値よりも低い水温がありました。



定地水温は、青灯台
下水深0.5mで測定

月平均
26.7℃
過去平均
27.4℃

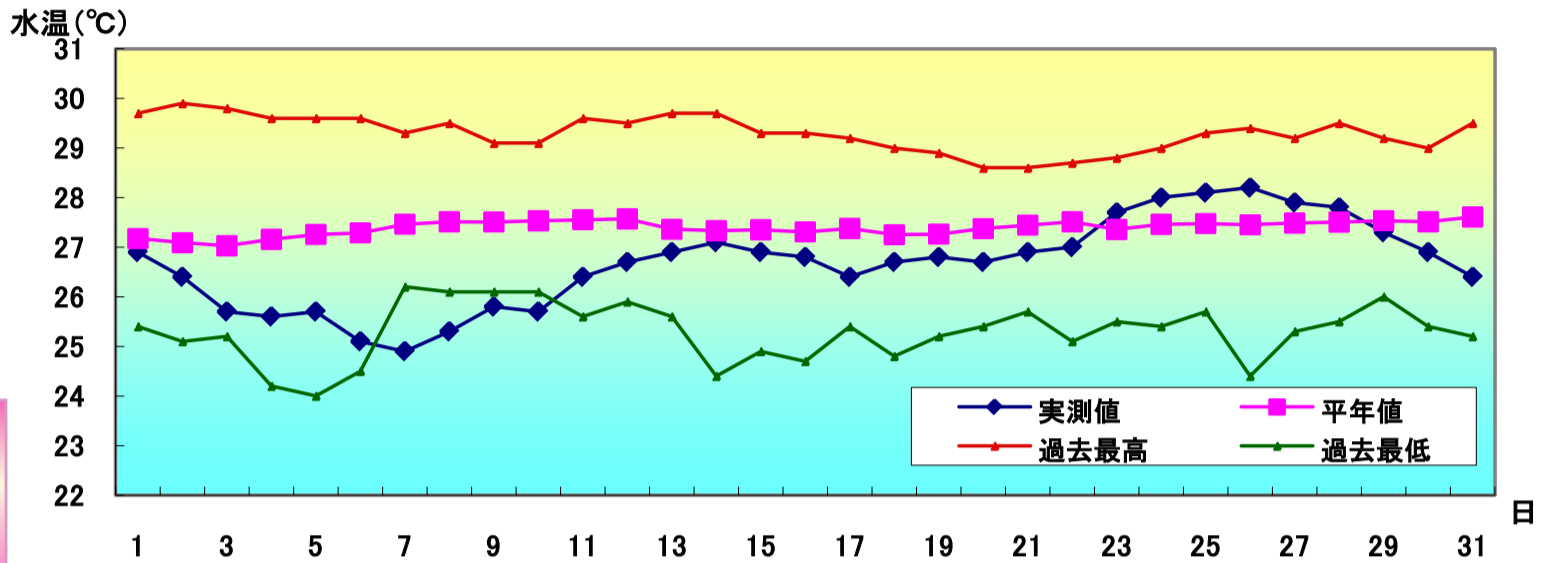


図1 8月の定地水温推移

・沿岸定点観測：月1回聳島列島～母島列島18ポイントで観測(図2参照) 1997年から
(測定機器:Sea-Bird SBE19plus 鶴見精機XCTD、XBT)



表1 8月の沿岸定点観測概要

観測点	St.1	St.2	St.3	St.4	St.5	St.6	St.7	St.8	St.9	
北緯	27° 50	27° 50	27° 40	27° 40	27° 30	27° 30	27° 20	27° 20	27° 10	
東経	142° 00	142° 20	142° 00	142° 20	142° 00	142° 20	142° 00	142° 20	142° 00	
観測日	8月3日	8月3日	8月3日	8月3日	8月3日	8月3日	8月4日	8月4日	8月4日	
気温℃	28.1	30.4	28.2	28.1	29.9	28.1	29.1	28.1	28.5	
透明度m	36	38	37	43	37	38	39	37	40	
水温℃	水深0m	26.7	27.9	27.9	28.0	28.2	27.0	25.3	26.2	25.3
	100m	20.5	21.7	20.9	20.7	21.4	21.0	20.7	20.5	21.1
	200m		18.8	18.5	18.9	18.7	18.2	18.8	18.8	18.9
	300m		17.4	17.3	17.7	17.6	17.2	17.4	18.1	17.8
	400m		15.7	15.6	15.9	14.8	15.1	14.7	16.2	15.1
	500m		13.6	13.2	13.4	11.8	12.2	11.9		12.7
観測点	St.10	St.11	St.12	St.13	St.14	St.15	St.16	St.17	St.18	
北緯	27° 10	27° 00	27° 00	26° 50	26° 50	26° 40	26° 40	26° 30	26° 30	
東経	142° 20	142° 00	142° 20	142° 00	142° 20	142° 00	142° 20	142° 00	142° 20	
観測日	8月4日	8月4日	8月4日	8月2日	8月2日	8月2日	8月2日	8月2日	8月2日	
気温℃	29.0	28.1	29.7	29.6	27.9	29.2	28.6	27.4	28.7	
透明度m	38	41	39	38	39	37	42	37	40	
水温℃	水深0m	25.6	26.4	26.3	26.2	27.0	27.8	28.5	26.8	27.5
	100m	21.3	19.9	22.1	20.9	20.0	20.3	20.4	19.9	20.6
	200m	18.8	18.4	19.2	18.3	18.4	18.3	18.5	18.3	18.6
	300m	17.5	17.3	17.7	17.6	17.3	17.5	17.7	17.1	17.5
	400m	16.2	15.4	15.8	16.7	16.0	15.1	16.0	15.2	16.3
	500m	13.1	12.7	12.7	13.4	13.2	12.8	12.8	12.5	12.4

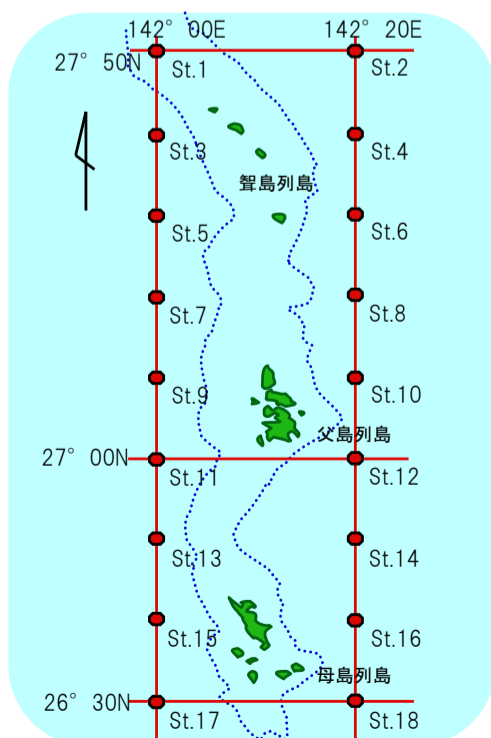


図2 観測点

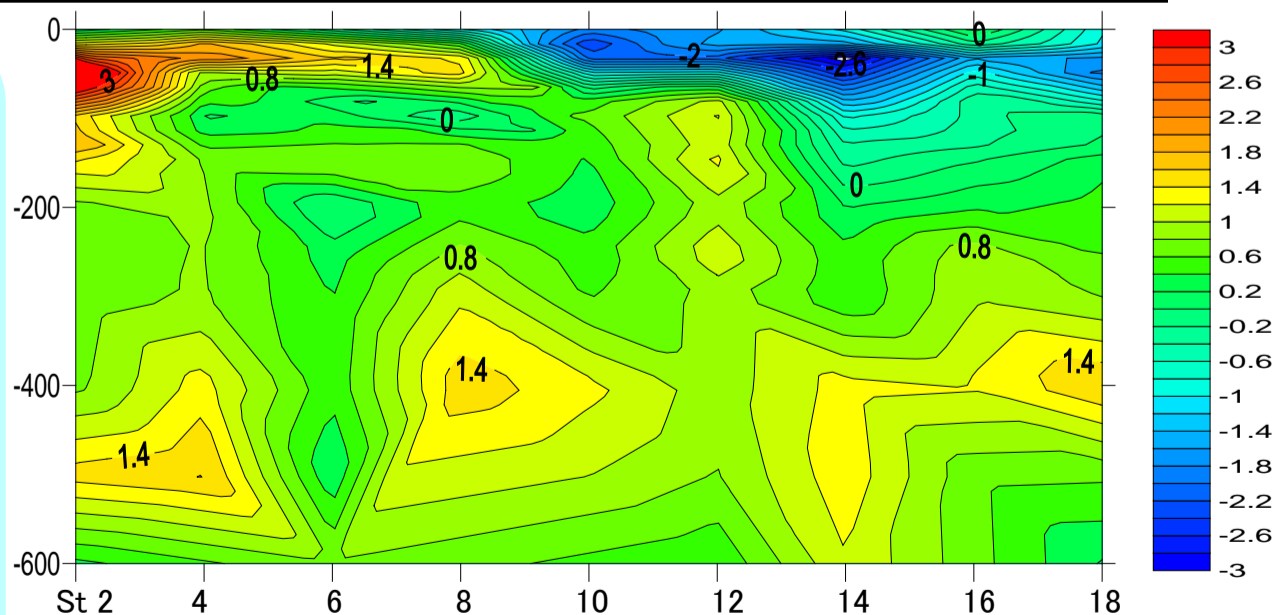


図3 平年差等温線図

縦軸に水深(m)、横軸に小笠原沿岸定線の東側ポイント(St.2から18まで)を示しています。

バックナンバーは下記で公開中

<http://www.ifarc.metro.tokyo.jp/26,1322,53.html>