

概要

二見湾定地水温の結果を図1に示しました。水温は、上旬から中旬にかけて平年並みで、中旬から下旬にかけて平年値を下回りました。月平均水温は、平年値を0.4℃下回る20.7℃でした。

沿岸定点観測の結果を表1に示しました。聳島列島から父島にかけて(St.2~10,12)の中層から下層、および母島の東(St.16,18)の400mを中心に平年偏差よりも低い水温がありました。また、父島の西および母島の西(St.9,15)の100mに平年偏差よりも高い水温がありました。(表1の数字の色:赤色は平均値+標準偏差以上、青色は平均値-標準偏差以下を示しています。)

平年差等温線を図3に示しました。St2~12,16,18の100mから500mにかけて平年値よりも低い水温がありました。



定地水温は、青灯台下水深0.5mで測定

月平均
20.7℃
過去平均
21.1℃

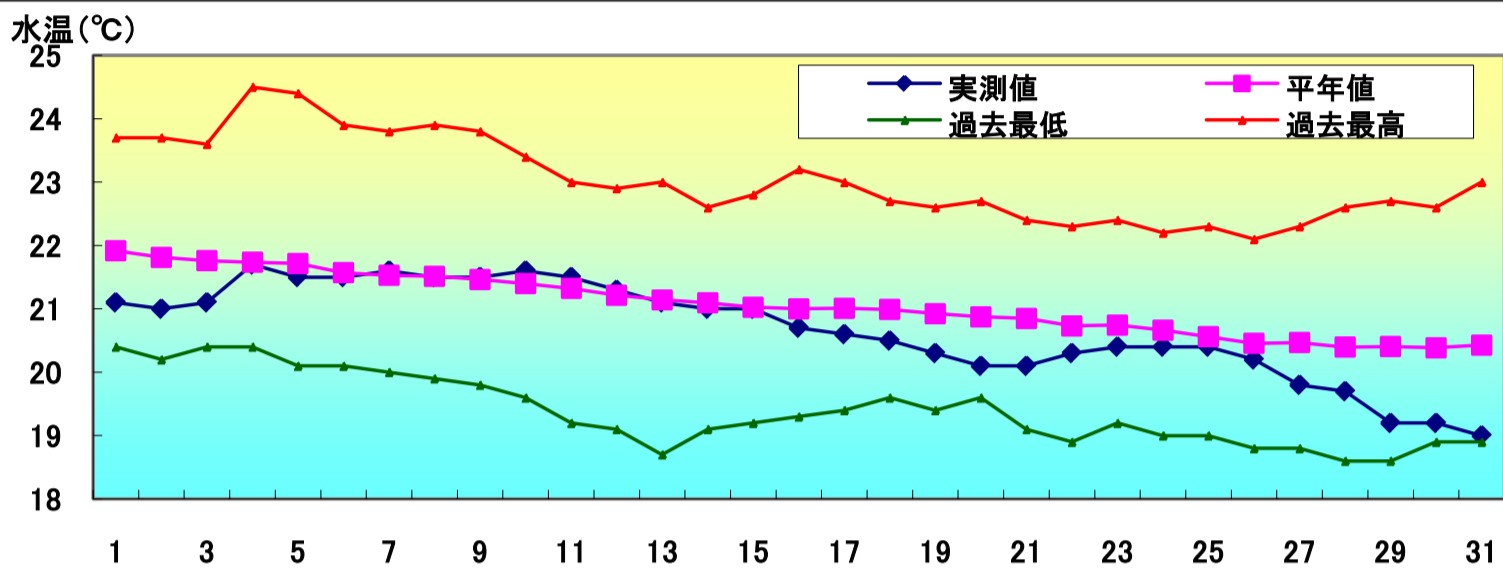


図1 1月の定地水温推移

・沿岸定点観測：月1回聳島列島～母島列島18ポイントで観測(図2参照) 1997年から
(測定機器:Sea-Bird SBE19plus 鶴見精機XCTD、XBT)



表1 1月の沿岸定点観測概要

観測点	St.1	St.2	St.3	St.4	St.5	St.6	St.7	St.8	St.9
北緯	27° 50	27° 50	27° 40	27° 40	27° 30	27° 30	27° 20	27° 20	27° 10
東経	142° 00	142° 20	142° 00	142° 20	142° 00	142° 20	142° 00	142° 20	142° 00
観測日	1月8日	1月8日	1月8日	1月8日	1月8日	1月8日	1月9日	1月9日	1月9日
気温℃	19.9	22.1	19.7	20.4	19.9	20.2	22.4	21.7	21.8
透明度m	38	38	40	38	39	38	32	32	33
水温℃									
水深0m	21.0	21.7	21.2	20.7	21.4	21.8	21.8	21.7	21.8
100m	20.5	20.4	20.6	20.4	20.9	19.5	20.9	20.5	21.8
200m		17.8	18.4	17.5	18.0	17.5	18.3	17.6	18.1
300m		17.0	16.5	16.8	15.9	16.4	16.1	16.2	16.3
400m		14.9	13.9	14.5	14.2	14.2	14.4	14.0	14.0
500m		11.1	11.6	11.7	10.7	11.7	11.7		11.6

観測点	St.10	St.11	St.12	St.13	St.14	St.15	St.16	St.17	St.18
北緯	27° 10	27° 00	27° 00	26° 50	26° 50	26° 40	26° 40	26° 30	26° 30
東経	142° 20	142° 00	142° 20	142° 00	142° 20	142° 00	142° 20	142° 00	142° 20
観測日	1月9日	1月9日	1月9日	1月7日	1月7日	1月7日	1月7日	1月7日	1月7日
気温℃	22.0	22.2	21.7	19.7	18.0	19.3	18.9	19.0	19.4
透明度m	32	31	34	34	32	32	33	35	35
水温℃									
水深0m	21.9	21.7	22.0	22.2	22.1	22.3	21.8	22.3	22.2
100m	21.4	21.2	20.9	21.6	20.8	22.2	20.2	21.8	21.0
200m	17.8	18.8	17.5	18.2	18.2	18.4	18.0	18.0	17.6
300m	16.0	17.0	16.4	16.2	16.7	16.8	16.2	16.6	16.3
400m	13.9	15.1	13.9	14.2	14.6	14.8	13.9	14.6	13.7
500m	10.9	11.7	11.1	12.0	11.8	12.5	11.8	11.8	11.6

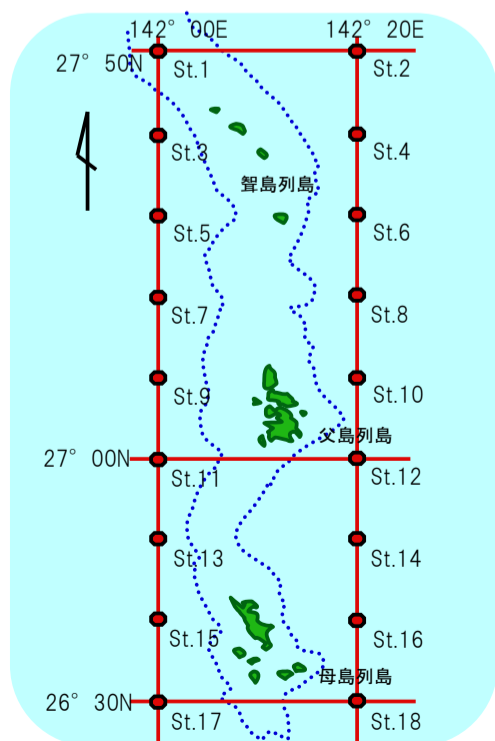


図2 観測点

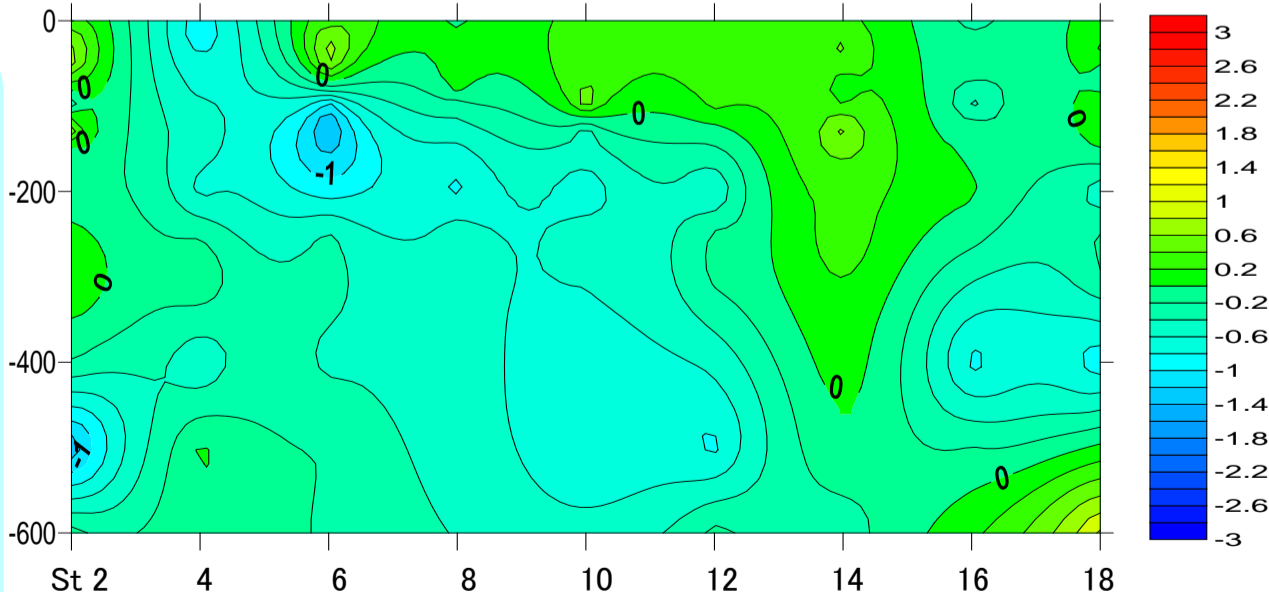


図3 平年差等温線図

縦軸に水深(m)、横軸に小笠原沿岸定線の東側のポイント(St2から18まで)を示しています。

バックナンバーは下記で公開中

http://www.ifarc.metro.tokyo.jp/26_1322_53.html