

概要

二見湾定地水温の結果を図1に示しました。水温は、上旬から中旬にかけては平年並で、中旬以降は平年値をやや上回りました。月平均水温は、平年値より0.2℃高い21.3℃でした。

沿岸定点観測の結果を表1に示しました。聳島列島周辺(St.3~7)および母島北東(St.13)の300~500mには、平年偏差よりも低い水温がありました。聳島の東(St.2)および父島から母島にかけて(St.12,14,15,18)の100~300mには、平年偏差よりも高い水温がありました。(表1の数字の色:赤色は平均値+標準偏差以上、青色は平均値-標準偏差以下を示しています。)

平年差等温線を図3に示しました。St.4の500m、St.12の表層および600mに平年値よりも低い水温がありました。St.2,4,8~18の200mを中心に平年値よりも高い水温がありました。

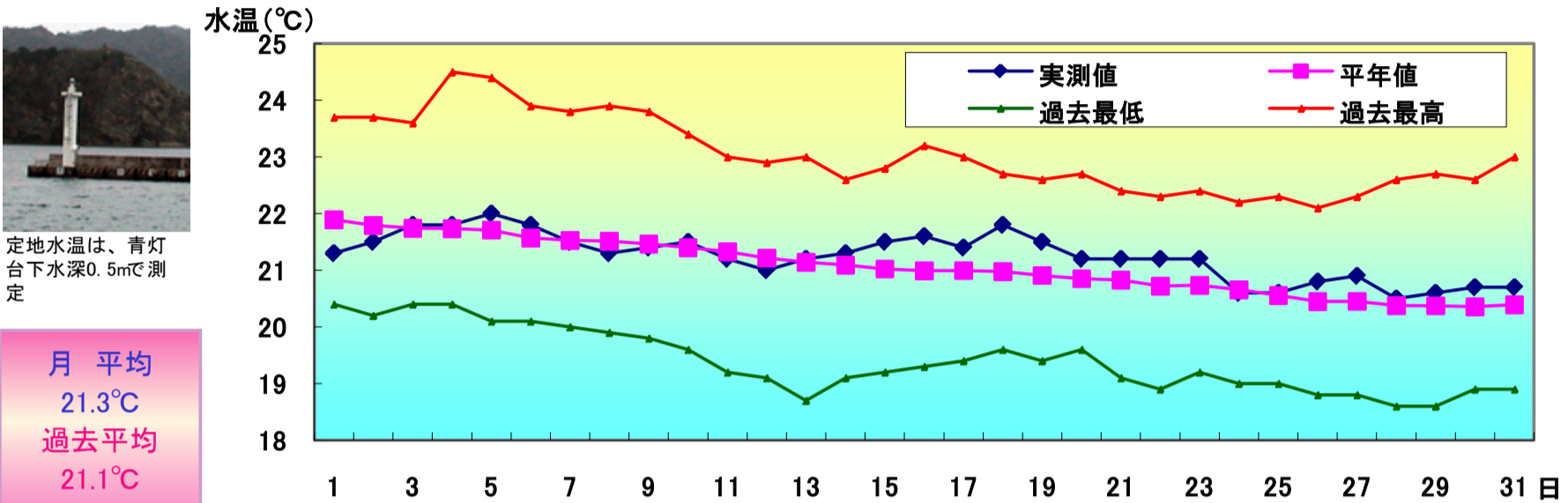


図1 1月の定地水温推移

・沿岸定点観測：月1回聳島列島~母島列島18ポイントで観測(図2参照) 1997年から
(測定機器:Sea-Bird SBE19plus 鶴見精機XCTD、XBT)

表1 1月の沿岸定点観測概要

観測点	St.1	St.2	St.3	St.4	St.5	St.6	St.7	St.8	St.9
北緯	27° 50	27° 50	27° 40	27° 40	27° 30	27° 30	27° 20	27° 20	27° 10
東経	142° 00	142° 20	142° 00	142° 20	142° 00	142° 20	142° 00	142° 20	142° 00
観測日	1月14日	1月14日	1月14日	1月14日	1月14日	1月14日	1月22日	1月22日	1月22日
気温℃	19.4	19.8	19.5	19.7	19.8	19.7	20.2	20.7	20.9
透明度m	28	30	30	31	31	32	28	29	35
水温℃									
水深0m	21.4	21.8	21.4	21.9	22.0	21.8	21.6	20.7	21.6
100m	21.0	21.1	20.4	21.2	21.3	21.1	21.7	20.7	21.7
200m		18.7	17.9	18.8	18.5	18.2	18.4	19.4	18.8
300m		16.5	16.8	16.7	16.4	15.8	16.2	16.9	17.1
400m		14.6	13.8	14.0	13.4	14.2	14.0	15.3	14.6
500m		11.7	10.9	10.6	11.0	11.4	11.1		11.3
観測点	St.10	St.11	St.12	St.13	St.14	St.15	St.16	St.17	St.18
北緯	27° 10	27° 00	27° 00	26° 50	26° 50	26° 40	26° 40	26° 30	26° 30
東経	142° 20	142° 00	142° 20	142° 00	142° 20	142° 00	142° 20	142° 00	142° 20
観測日	1月22日	1月22日	1月22日	1月8日	1月8日	1月8日	1月8日	1月8日	1月8日
気温℃	20.0	17.9	17.9	20.5	18.9	20.5	20.0	21.1	20.1
透明度m	30	20	35	36	35	33	30	35	36
水温℃									
水深0m	21.1	21.5	20.5	22.3	22.4	22.7	21.9	22.9	22.7
100m	20.9	21.6	20.5	21.2	21.4	22.2	21.4	21.5	21.5
200m	19.7	18.6	19.6	18.1	19.1	18.7	18.5	18.4	19.2
300m	16.1	16.7	17.2	15.8	16.8	16.7	16.9	17.1	16.8
400m	14.9	14.0	15.1	13.8	14.0	14.8	14.8	14.6	14.1
500m		11.4	11.8	11.5	11.0	11.0	12.0	11.7	10.9

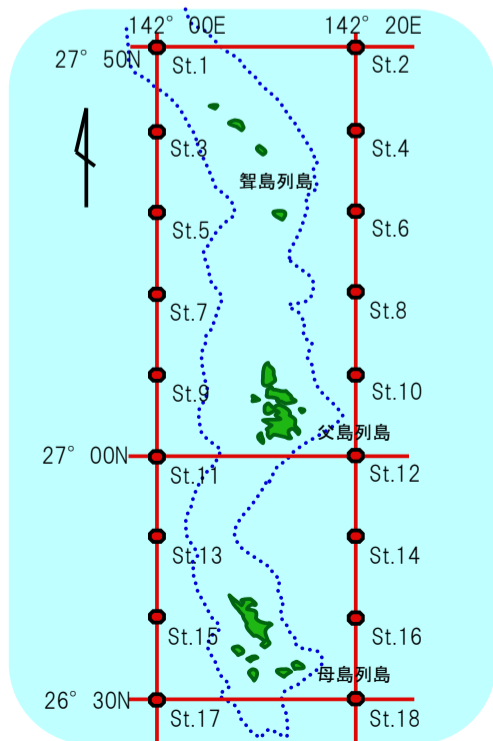


図2 観測点

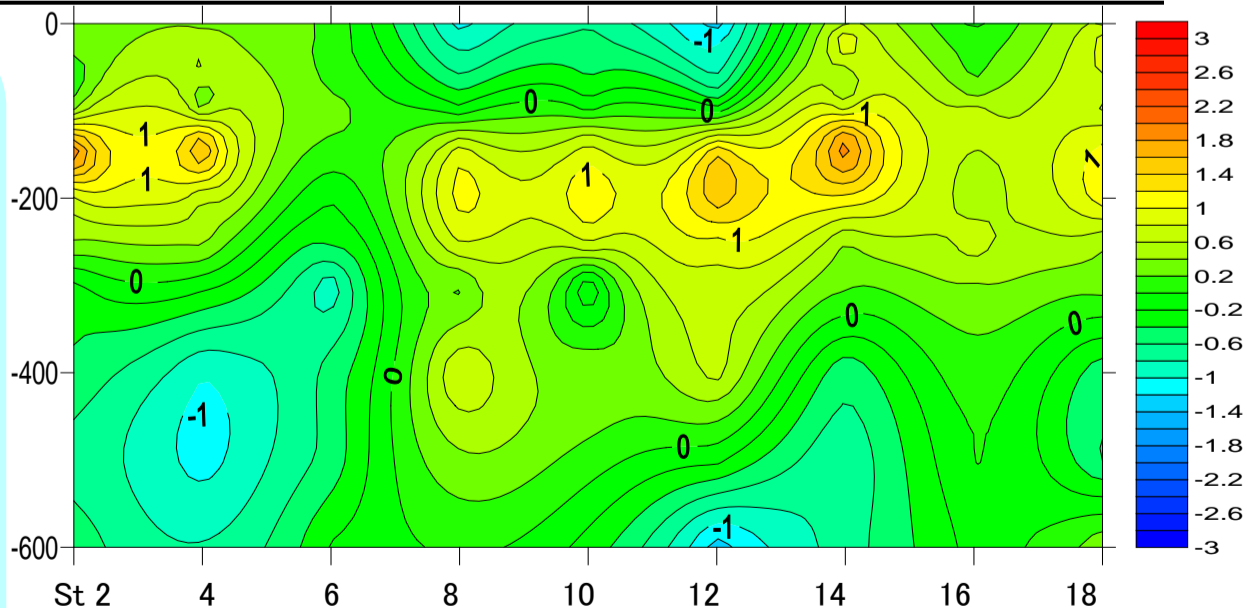


図3 平年差等温線図

縦軸に水深(m)、横軸に小笠原沿岸定線の東側のポイント(St.2から18まで)を示しています。

バックナンバーは下記で公開中

http://www.ifarc.metro.tokyo.jp/26_1322_53.html