

概要

二見湾定地水温の結果を図1に示しました。水温は、上旬および下旬は平年並で、中旬は平年値を下回りました。月平均水温は、平年値を0.3℃下回り20.2℃でした。

沿岸定点観測の結果を表1に示しました。聳島列島周辺(St.2~5)の200~300mには、平年偏差よりも高い水温がありました。父島から母島にかけて(St.7,10~18)の200~500mには、平年偏差よりも低い水温がありました。(表1の数字の色:赤色は平均値+標準偏差以上、青色は平均値-標準偏差以下を示しています。)

平年差等温線を図3に示しました。St.2~10の100mを中心に平年値よりも高い水温がありました。St.8~18の500mを中心に平年値よりも低い水温がありました。



定地水温は、青灯台下水深0.5mで測定

月平均
20.2℃
過去平均
20.5℃

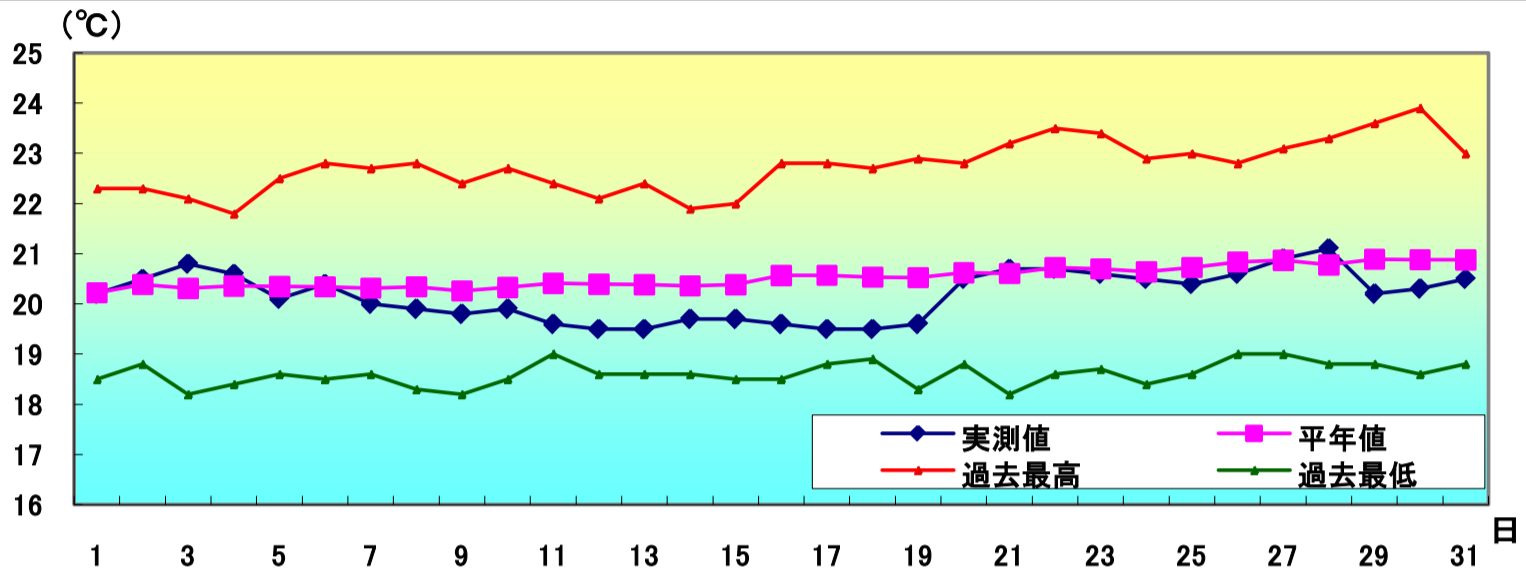


図1 3月の定地水温推移

・沿岸定点観測：月1回聳島列島~母島列島18ポイントで観測(図2参照) 1997年から
(測定機器:Sea-Bird SBE19plus 鶴見精機XCTD、XBT)



表1 3月の沿岸定点観測概要

| 観測点 | St.1 | St.2 | St.3 | St.4 | St.5 | St.6 | St.7 | St.8 | St.9 |
|------|---------|---------|---------|---------|---------|---------|---------|---------|---------|
| 北緯 | 27° 50 | 27° 50 | 27° 40 | 27° 40 | 27° 30 | 27° 30 | 27° 20 | 27° 20 | 27° 10 |
| 東経 | 142° 00 | 142° 20 | 142° 00 | 142° 20 | 142° 00 | 142° 20 | 142° 00 | 142° 20 | 142° 00 |
| 観測日 | 3月7日 | 3月7日 | 3月7日 | 3月7日 | 3月3日 | 3月7日 | 3月3日 | 3月3日 | 3月3日 |
| 気温℃ | 16.9 | 18.2 | 17.4 | 17.2 | 21.8 | 17.4 | | 23.3 | |
| 透明度m | 32 | 35 | 29 | 31 | | 34 | | 34 | |
| 水温℃ | | | | | | | | | |
| 水深0m | 19.9 | 20.6 | 20.2 | 20.7 | 20.0 | 20.9 | 20.7 | 21.1 | 20.3 |
| 100m | 19.6 | 19.8 | 19.9 | 20.1 | 19.7 | 19.9 | 19.6 | 20.8 | 19.6 |
| 200m | | 18.8 | 19.3 | 19.3 | 18.9 | 19.1 | 18.1 | 18.7 | 18.8 |
| 300m | | 17.2 | 17.4 | 17.6 | 17.9 | 17.3 | 16.0 | 17.2 | 16.7 |
| 400m | | 15.2 | 14.8 | 15.3 | 15.2 | 15.3 | 12.8 | 14.4 | 14.1 |
| 500m | | 12.4 | 11.7 | 11.7 | 12.1 | 11.3 | 10.3 | | 11.3 |
| 観測点 | St.10 | St.11 | St.12 | St.13 | St.14 | St.15 | St.16 | St.17 | St.18 |
| 北緯 | 27° 10 | 27° 00 | 27° 00 | 26° 50 | 26° 50 | 26° 40 | 26° 40 | 26° 30 | 26° 30 |
| 東経 | 142° 20 | 142° 00 | 142° 20 | 142° 00 | 142° 20 | 142° 00 | 142° 20 | 142° 00 | 142° 20 |
| 観測日 | 3月3日 | 3月6日 | 3月3日 | 3月6日 | 3月6日 | 3月6日 | 3月6日 | 3月6日 | 3月6日 |
| 気温℃ | 21.5 | 19.6 | 21.4 | 20.1 | 19.9 | 20.3 | 20.1 | 19.6 | 20.5 |
| 透明度m | 35 | 23 | 35 | 28 | 23 | 42 | 30 | 28 | 29 |
| 水温℃ | | | | | | | | | |
| 水深0m | 20.8 | 20.3 | 20.5 | 20.3 | 20.2 | 20.0 | 20.5 | 20.0 | 20.8 |
| 100m | 20.3 | 19.6 | 19.7 | 19.2 | 19.4 | 19.4 | 19.6 | 19.6 | 19.5 |
| 200m | 19.0 | 18.3 | 18.4 | 17.7 | 17.8 | 17.6 | 17.8 | 17.9 | 17.7 |
| 300m | 17.0 | 16.3 | 16.8 | 16.1 | 16.0 | 16.0 | 16.2 | 16.5 | 16.3 |
| 400m | 13.8 | 13.6 | 14.4 | 14.6 | 13.8 | 14.3 | 13.1 | 14.7 | 14.4 |
| 500m | 10.6 | 10.9 | 10.5 | 11.3 | 10.5 | 10.9 | 12.0 | 10.9 | 10.9 |

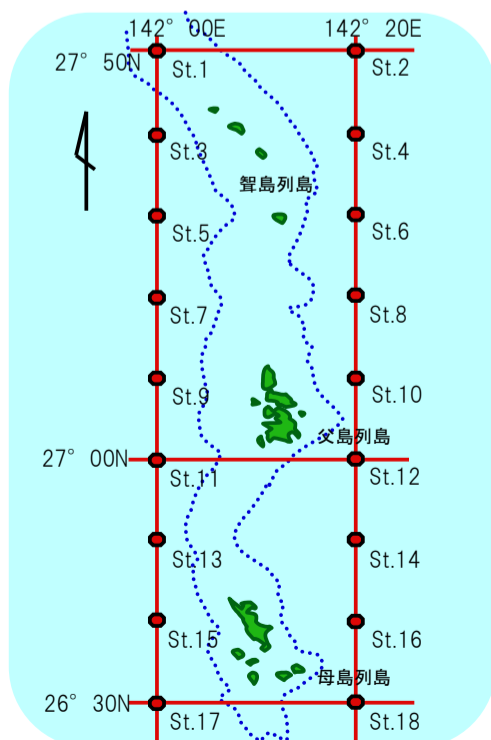


図2 観測点

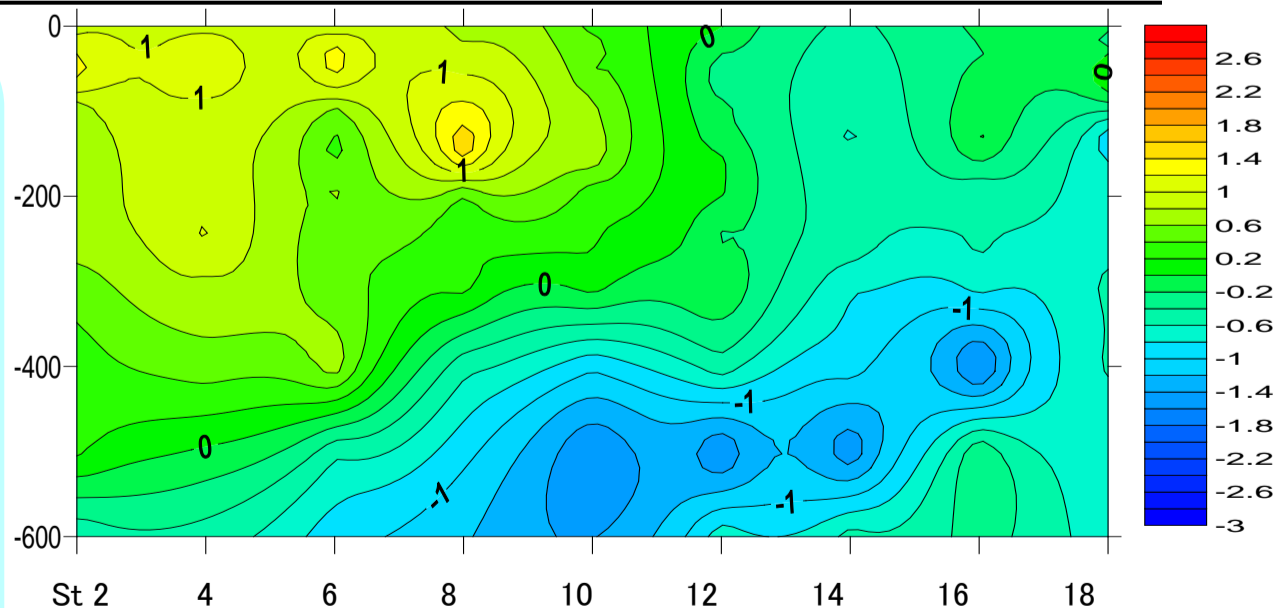


図3 平年差等温線図

縦軸に水深(m)、横軸に小笠原沿岸定線の東側のポイント(St.2から18まで)を示しています。

バックナンバーは下記で公開中

<http://www.ifarc.metro.tokyo.jp/26,1322,53.html>