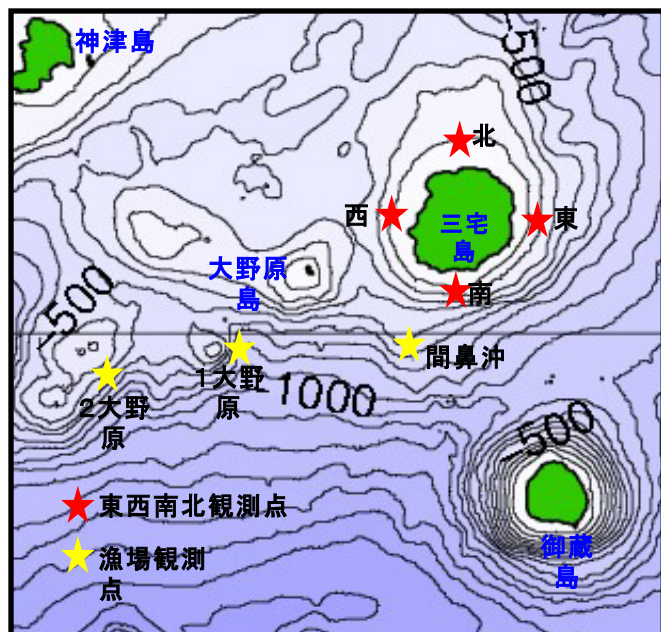


三宅島周辺海況情報No.23

平成22年12月24日

東京都島しょ農林水産総合センター大島事業所



12月6日に調査船「やしお」による三宅島周辺の海洋観測を行いました(図1)。

海況:黒潮は、遠州灘沖33° 25' N付近から石廊崎沖32° 35' N付近まで南下し、八丈島西沖から北上し御蔵島付近に達した後、北東に流れていました。(図2)。

各観測点の水温は、海面は22℃台、100m深は17~21℃台、200m深は13~15℃台でした(表1)。

図1 三宅島周辺海洋観測地点

表1 平成22年12月水温観測結果

観測点	三宅島東	三宅島西	三宅島南	三宅島北
年月日	12月6日	12月6日	12月6日	12月6日
時刻	11:18	12:28	11:58	10:50
緯度 (N)	34° 05'	34° 05'	34° 01'	34° 09'
経度 (E)	139° 35'	139° 26'	139° 30'	139° 30'
水深 (m)	-	-	-	-
流向(°) / 流速(Kt)	158 / 1.4	6 / 3.3	37 / 2.5	29 / 1.7
水温 (°C)				
0m	22.2	22.4	22.5	22.6
50m	21.8	21.4	22.0	20.0
75m	21.3	21.0	21.7	19.4
100m	20.2	19.3	21.5	17.9
150m	17.7	16.7	18.4	-
200m	13.8	13.5	15.7	-
250m	-	-	-	-
300m	-	-	-	-
350m	-	-	-	-
400m	-	-	-	-

* 流向・流速はドップラー潮流計による

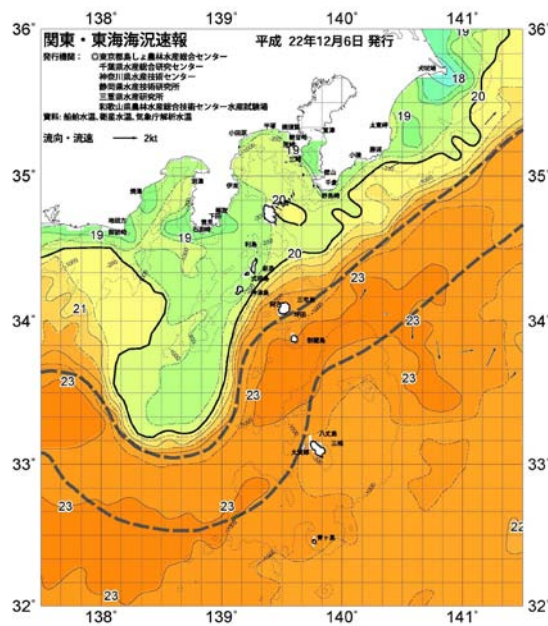


図2 12/6関東・東海海域漁海況速報