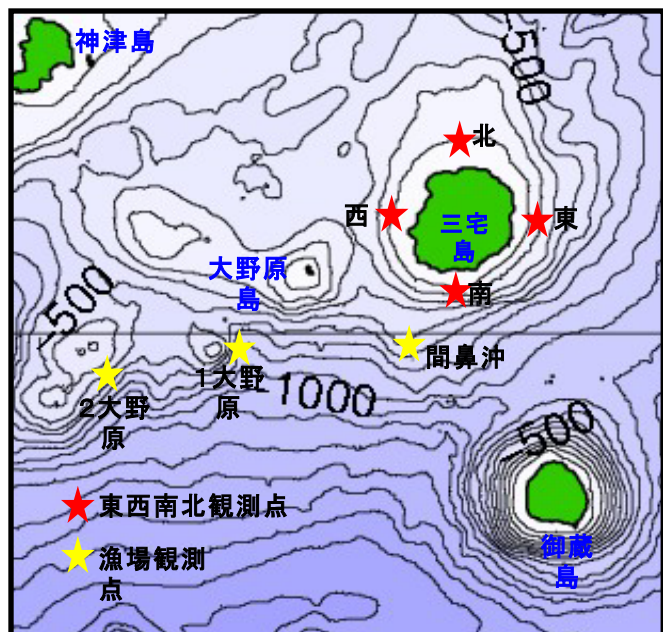


三宅島周辺海況情報No.20

平成22年6月14日

東京都島しょ農林水産総合センター大島事業所



6月7～10日に調査船「やしお」による三宅島周辺の海洋観測を行いました(図1)。

海況:黒潮は、遠州灘沖の北緯33度10分付近から三宅島付近を通過し、房総半島沖を北東に流れています。(図2)。伊豆諸島北部および伊豆半島～御前崎に暖水が波及しています。各観測点の水温は、海面は23~24℃台、100m深は19~22℃台、200m深は18~20℃台でした(表1)。

図1 三宅島周辺海洋観測地点

表1 平成22年6月水温観測結果

観測点	三宅島東	三宅島西	三宅島南	三宅島北	間鼻
年月日	6月7日	6月7日	6月7日	6月7日	6月10日
時刻	11:10	12:11	11:39	10:41	08:01
緯度 (N)	34° 05'	34° 05'	34° 01'	34° 09'	33° 59'
経度 (E)	139° 35'	139° 26'	139° 30'	139° 30'	139° 27'
水深 (m)	201	223	214	—	—
流向(°)/流速(Kt)	240/1.2	124/0.6	101/1.3	59/1.1	73/2.5
水温 (°C)					
0m	23.9	24.4	23.8	23.9	23.7
50m	23.4	22.8	22.7	22.5	22.8
75m	23.2	22.8	20.6	21.7	22.2
100m	22.2	22.5	19.9	21.1	21.8
150m	20.6	21.0	19.2	—	20.4
200m	19.2	20.2	18.6	—	19.1
250m	—	—	—	—	18.1
300m	—	—	—	—	16.0
350m	—	—	—	—	14.2
400m	—	—	—	—	11.8

* 流向・流速はドップラー潮流計による

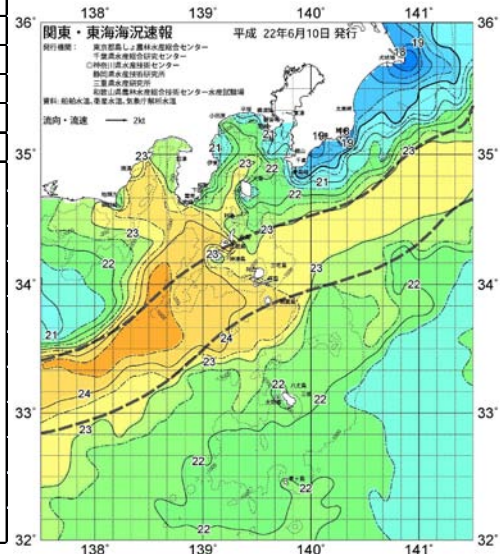


図2 6/10 関東・東海海域漁海況速報