

三宅島周辺海況情報No.29

東京都島しょ農林水産総合センター大島事業所

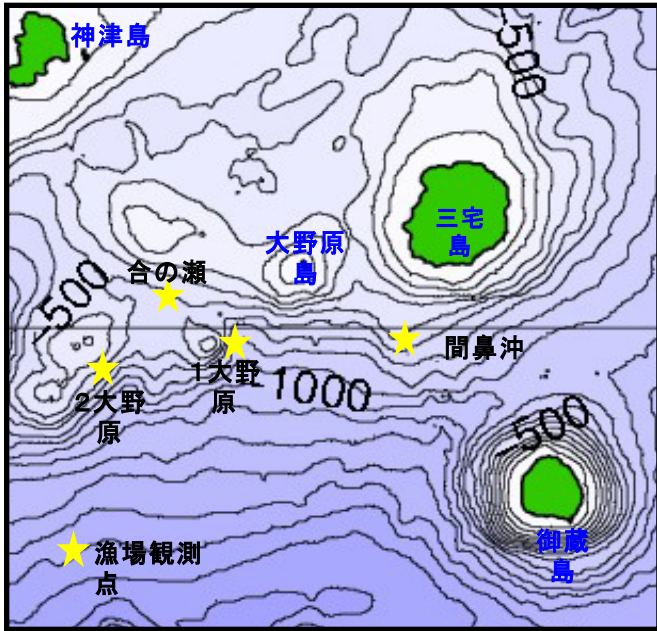


図1 三宅島周辺海洋観測地点

表1 平成23年11月水温観測結果

観測点	間鼻沖	大野原島南	大野原島北東
年月日	H23.11.10	H23.11.10	H23.11.10
時刻	6:41	7:11	7:39
緯度 (N)	34° 01'	34° 01'	34° 04'
経度 (E)	139° 27'	139° 23'	139° 24'
流向 / 流速 (kt)	291° / 0.7	356° / 1.2	7° / 0.8
水温 (°C)			
0m	24.3	24.4	24.4
50m	24.3	24.6	24.5
100m	23.6	24.6	24.2
150m	22.4	22.3	21.7
200m	20.4	21.1	19.9
250m	18.2	17.9	14.7
300m	12.3	14.3	—
350m	—	12.1	—

* 流向・流速はドップラー潮流計による

11月10日に調査船「やしお」による三宅島周辺の海洋観測を行いました(図1)。

海況:黒潮は、遠州灘沖33° 10' N付近から石廊崎沖34° N付近まで北流した後、三宅島付近を通過、房総半島沖を北東に流れています。(図2)。

各観測点の水温は、海面は24°C台、100m深は23~24°C台、200m深は19~21°C台でした(表1)。

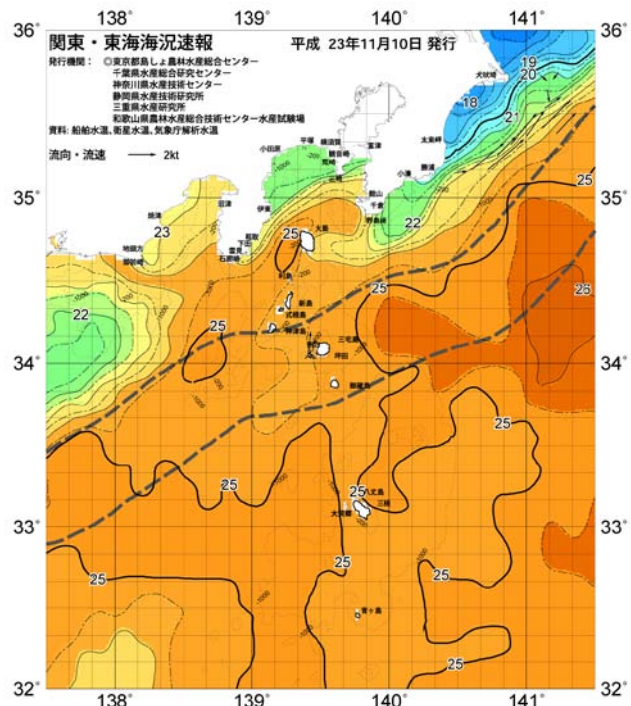


図2 11/10関東・東海海域漁海況速報