

三宅島周辺海況情報No.28

東京都島しょ農林水産総合センター大島事業所

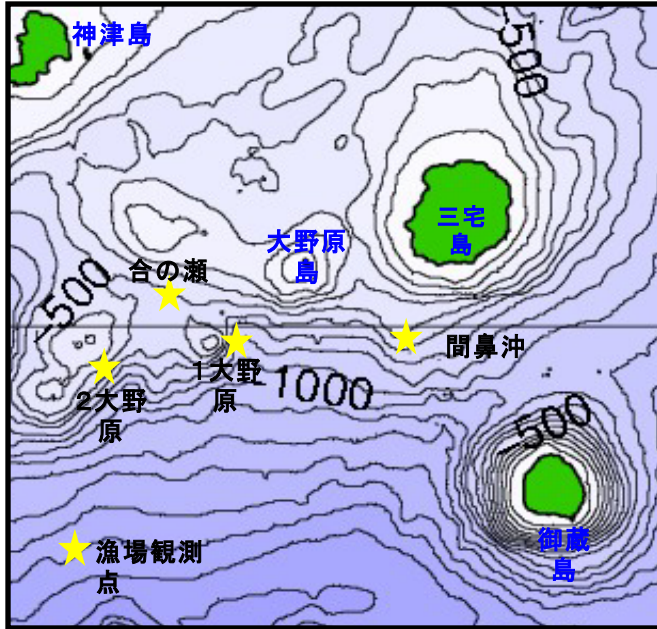


図1 三宅島周辺海洋観測地点

表1 平成23年10月水温観測結果

観測点	間鼻沖	第1大野原	合の瀬 (中ノ瀬)	第2大野原
年月日	H23.10.8	H23.10.8	H23.10.8	H23.10.8
時刻	6:22	7:16	7:52	8:27
緯度 (N)	33° 59'	33° 58'	34° 02'	33° 58'
経度 (E)	139° 27'	139° 18'	139° 15'	139° 11'
流向 / 流速 (kt)	297° / 1.0	350° / 0.6	169° / 0.57	187° / 0.4
水温 (°C)				
0m	21.9	21.8	21.7	21.6
50m	18.6	17.5	17.2	18.9
75m	16.3	14.8	15.6	15.1
100m	13.8	12.9	12.5	13.9
150m	11.8	10.4	10.3	11.7
200m	10.1	9.4	9.7	10.2
250m	8.1	8.4	8.7	8.6
300m	7.4	7.5	8.1	7.6
350m	7.1	6.7	7.5	7.4
400m	6.0	6.3	7.3	—
450m	5.5	5.7	—	—

* 流向・流速はドップラー潮流計による

10月8日に調査船「やしお」による三宅島周辺の海洋観測を行いました(図1)。

海況:黒潮は、伊豆半島沖で蛇行し、八丈島付近を東へ流れた後、伊豆諸島の東側を北流し、房総半島沖を北東に流れています。(図2)。

各観測点の水温は、海面は21℃台、100m深は12~13℃台、200m深は9~10℃台でした(表1)。

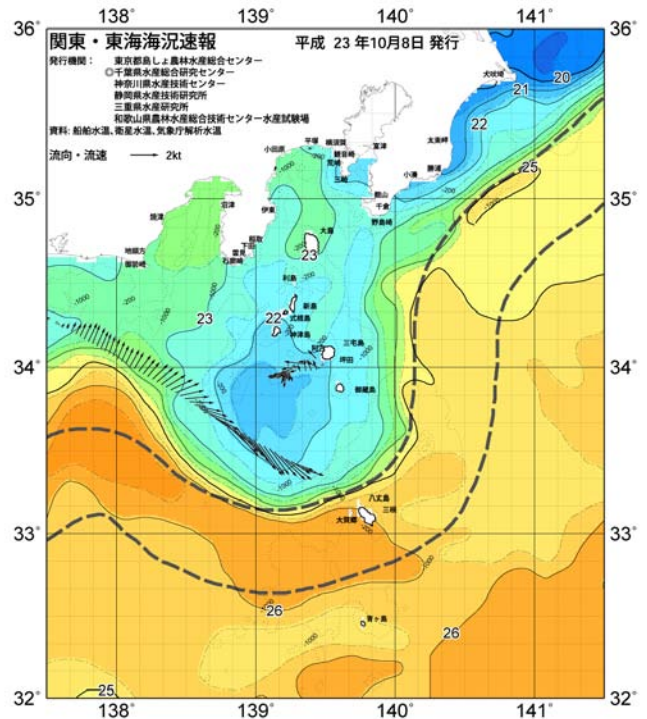


図2 10/8関東・東海海域漁海況速報