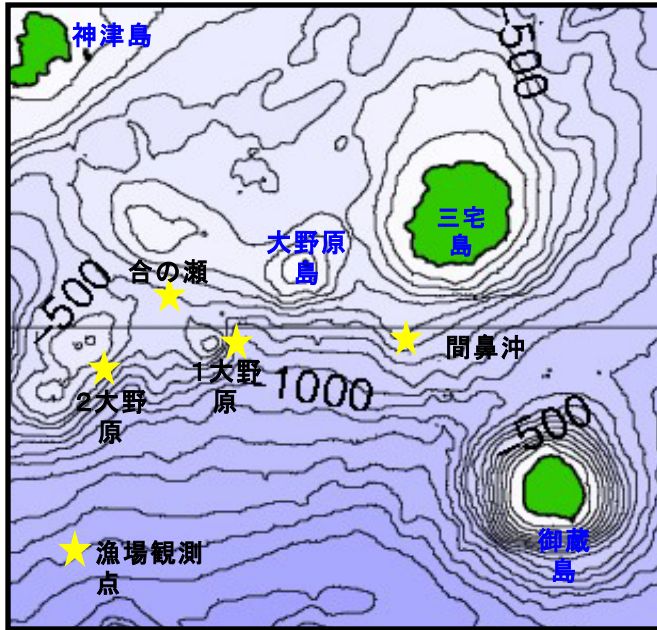


三宅島周辺海況情報No.26

平成23年6月16日

東京都島しょ農林水産総合センター大島事業所



6月15日に調査船「やしお」による三宅島周辺の海洋観測を行いました(図1)。

海況:黒潮は、遠州灘沖33° 05N付近を東進して八丈島付近を通過した後、北東に向きを変え、房総半島沖を東に流れています。(図2)。

各観測点の水温は、海面は20~22℃台、100m深は14~16℃台、200m深は10~12℃台でした(表1)。

図1 三宅島周辺海洋観測地点

観測点	合の瀬	第一大野原	第二大野原	間鼻
年月日	6月15日	6月15日	6月15日	6月15日
時刻	08:12	07:10	07:41	06:20
緯度 (N)	34° 02'	33° 58'	33° 58'	33° 59'
経度 (E)	139° 15'	139° 18'	139° 11'	139° 27'
水深 (m)	—	—	—	—
流向(°)/流速(Kt)	99/0.3	131/0.5	84/1.2	322/0.6
水温 (°C)				
0m	22.0	21.3	22.3	20.9
50m	18.4	18.2	18.2	17.7
75m	15.9	17.1	16.1	17.3
100m	14.6	16.5	14.6	16.5
150m	13.0	13.4	12.9	14.5
200m	12.6	10.8	11.9	12.3
250m	10.83	9.6	11.0	10.1
300m	9.72	8.4	9.8	8.0
350m	—	7.9	9.3	7.5
400m	—	7.2	7.19	6.8

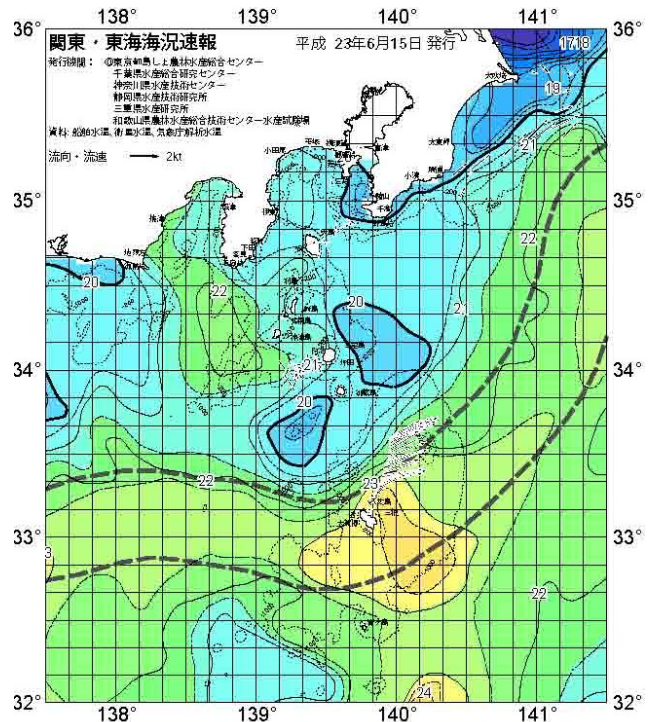


図2 6/15関東・東海海域漁海況速報

* 流向・流速はドップラー潮流計による