

# 三宅島周辺海況情報No.33

東京都島しょ農林水産総合センター大島事業所

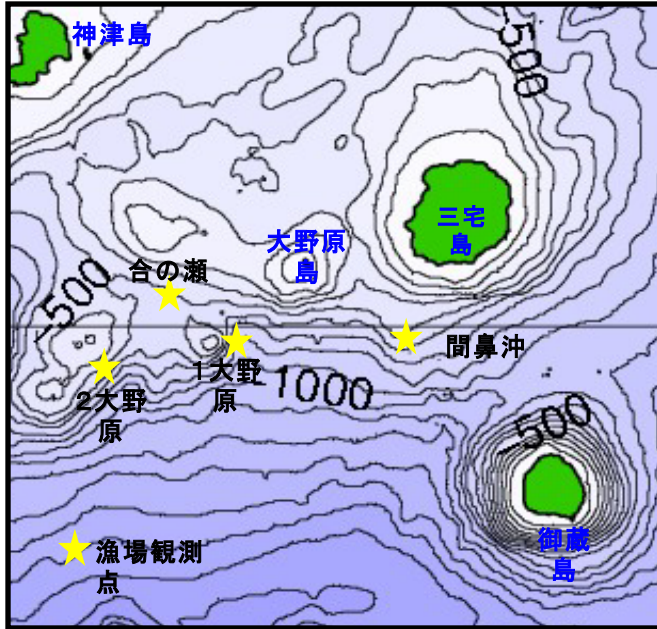


図1 三宅島周辺海洋観測地点

表1 平成24年11月水温観測結果

観測点	間鼻沖	第1大野原	合の瀬 (中ノ瀬)	第2大野原
年月日	H24.11.30	H24.11.30	H24.11.30	H24.11.30
時刻	6:57	7:45	8:17	9:36
緯度 ( N )	33° 59'	33° 58'	34° 02'	33° 58'
経度 ( E )	139° 27'	139° 18'	139° 15'	139° 11'
流向/流速 (kt)	332° /1.6	356° /2.3	5° /1.2	333° /2.3
水温 ( °C )				
0m	21.3	21.4	19.5	21.1
50m	20.3	20.5	19.2	19.9
100m	19.5	18.4	16.3	17.9
150m	17.5	14.8	13.5	14.3
200m	14.2	12.8	11.6	11.5
250m	13.4	10.5	10.6	10.1
300m	12.3	9.8	9.5	9.0
350m	10.1	9.2	7.9	-
400m	8.5	8.0	-	-

\* 流向・流速はドップラー潮流計による

11月30日に調査船「やしお」による三宅島周辺の海洋観測を行いました(図1)。

海況:黒潮は、伊豆半島沖で蛇行し、八丈島の東を北流した後、三宅島の沖から房総半島沖を北東へ流れています。(図2)。

各観測点の水温は、海面は19~21℃台、100m深は16~19℃台、200m深は11~14℃台でした(表1)。

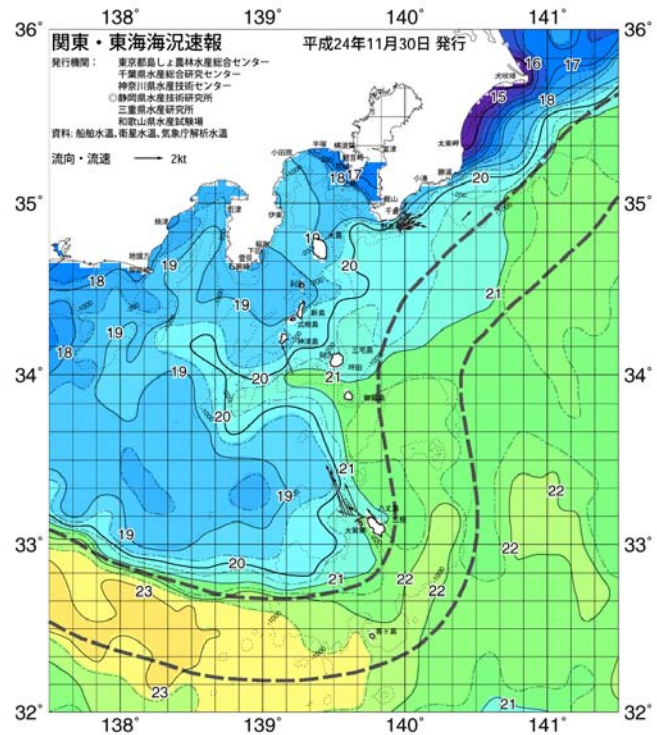


図2 11/30関東・東海海域漁海況速報